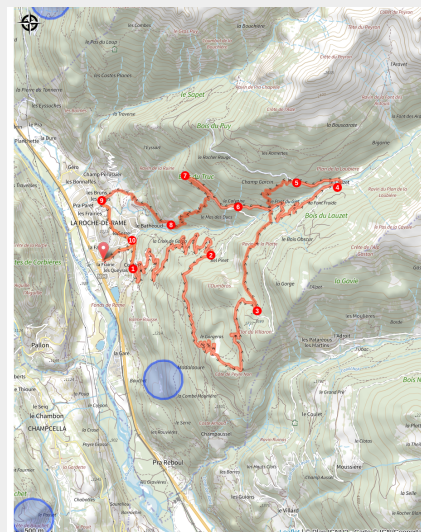


# VTT N°12 - Circuit du Bois du Truc

Hautes-Alpes



Bois du Truc (Thibaut Blais)



**Parcours sur une piste forestière en montée et sur un sentier technique et difficile en descente.**

Circuit situé au-dessus de La Roche-de-Rame offrant sur la quasi-totalité de l'itinéraire une vue panoramique de la vallée de la Durance et de la commune. Lors de la montée, on peut apercevoir au loin le Mont-Pelvoux. L'ascension est assez simple sur une piste large tandis que la descente est bien plus technique avec plusieurs singles étroits.

## Infos pratiques

Pratique : VTT

Durée : 3 h

Longueur : 23.0 km

Dénivelé positif : 1644 m

Difficulté : Rouge (difficile)

Type : Boucle

Thèmes : Faune, Flore, Histoire et architecture

# Itinéraire

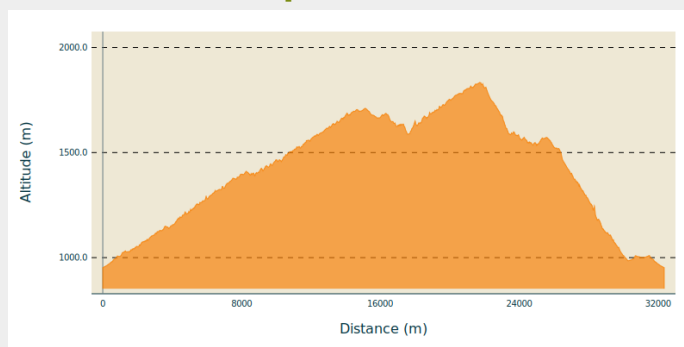
**Départ** : Mairie de La Roche-de-Rame

**Arrivée** : Mairie de La Roche-de-Rame

**Balisage** : 🚰 VTT FFC boucle locale

**Communes** : 1. La Roche-de-Rame

## Profil altimétrique

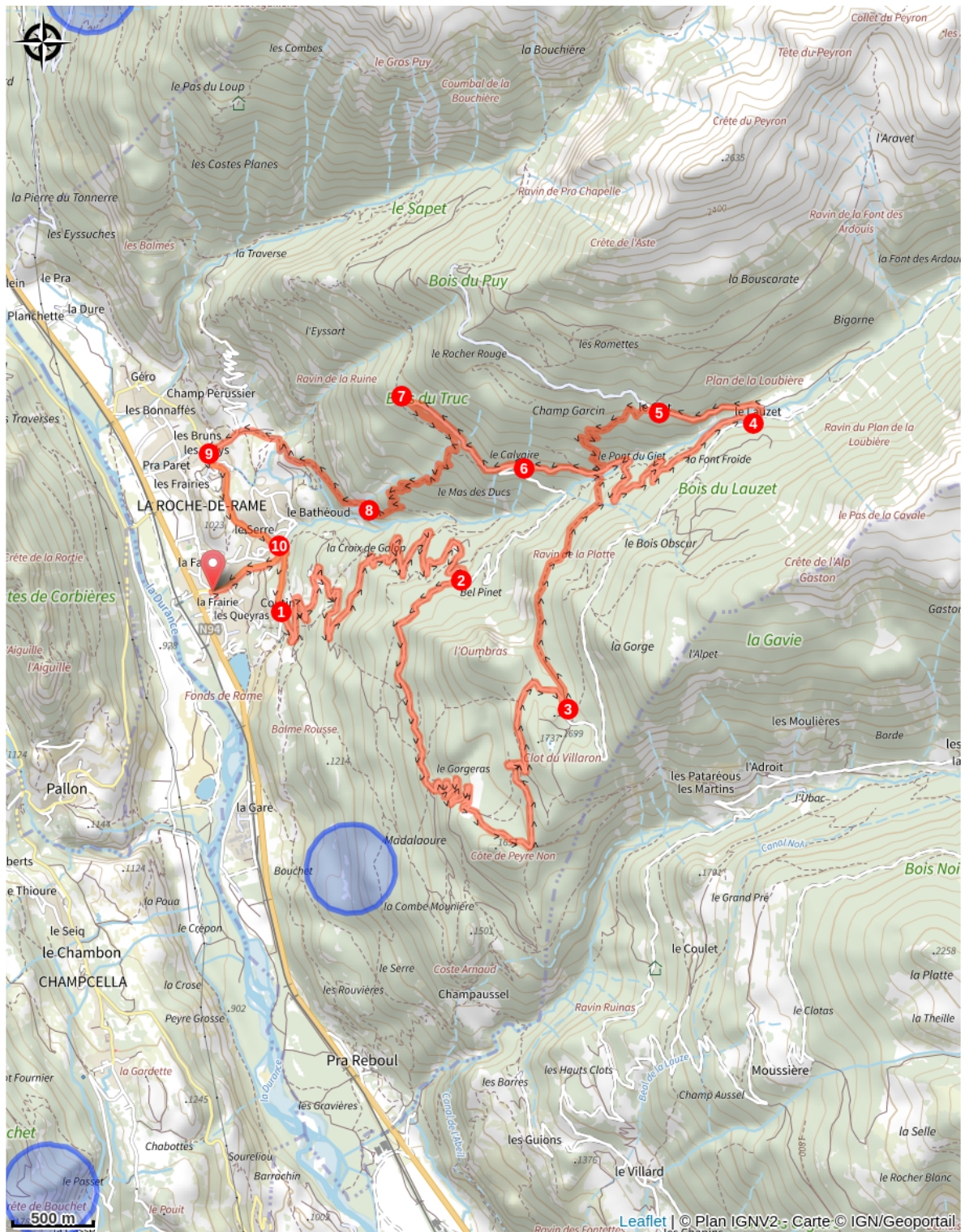


Altitude min 952 m Altitude max 1834 m

Le circuit débute vers la mairie de La Roche-de-Rame près du torrent de Bouchouse. Vous le longerez d'abord côté rive gauche dans le sens inverse du courant. 430 m après, vous le traverserez.

1. Prendre à gauche en direction du Lauzet en effectuant la montée en lacet sur une piste forestière
2. Arrivé au Bel Pinet à 1400 m, se diriger sur la piste de droite en direction du Gorgeras
3. Au croisement des pistes, prendre à gauche en direction du torrent de Bouchouse
4. Au hameau du Lauzet, continuer tout droit parmi les quelques chalets et prendre juste après à gauche la piste qui traverse le torrent de Bouchouse
5. Au hameau du Giet, quitter la piste forestière et prendre à gauche un très joli single qui descend dans la pinède
6. Au croisement des pistes, prendre celle de droite qui remonte légèrement et qui va traverser à flanc dans la forêt
7. Au terminus de la piste, se diriger vers la gauche et emprunter un petit sentier, début d'une descente superbe! Rester toujours sur le single de droite jusqu'aux maisons
8. **Attention: passage de passerelle technique suivi d'un single étroit!**
9. Aux Gillis, tourner à gauche pour emprunter la route D338 qui rejoint le centre de la commune
10. Tourner à droite en suivant le torrent de Bouchouse. On retrouve l'itinéraire de montée puis l'arrivée au niveau de la mairie.

# Sur votre route...



# Toutes les informations pratiques

## **Recommandations**

Avant de partir en VTT, il est impératif de consulter les périodes d'ouverture du parcours sur le site : <https://www.onpiste.com/explorer/routes/vtt-n%C2%B012-circuit-du-bois-du-truc-7266>

S'informer de la présence des chiens de protection des troupeaux : <https://www.cc-paysdesecrins.fr/loisirs/pleine-nature>

**Attention** : Ces informations sont données à titre indicatif. Il est de votre responsabilité de vérifier le bulletin météo et les conditions avant votre départ. L'Office de tourisme et le PNE ne pourront aucunement être portés responsable en cas d'accident. En cas de doutes, s'adresser à des professionnels : moniteurs ou loueurs de matériels.

Coordonnées des secours : Secours Montagne : 112

Respecter le travail des agriculteurs, exploitants et propriétaires

Refermer toutes les clôtures

Rapporter tous ses déchets

Ne pas couper l'itinéraire à travers les prairies

## **Comment venir ?**

### Transports

Transports en commun >> <https://www.cc-paysdesecrins.fr/mobiliteenunclic>

Pensez au covoiturage >> [www.blablacar.fr](http://www.blablacar.fr)

Pour plus de renseignements, s'adresser au Bureau d'Information Touristique le plus proche du départ de la randonnée >> [www.paysdesecrins.com](http://www.paysdesecrins.com)

### Accès routier

À 6,7 km de L'Argentière-La Bessée, prendre la N94.

## Parking conseillé

Parking de la mairie, La Roche-de-Rame

### Source



Pays des Ecrins

<https://www.paysdesecrins.com>