

# Les Trois Rivières

Hautes-Alpes



(Thibault CHABERT)



Il va y avoir du sport ! Véritable “Best Of”, cette boucle compile tout ce que recherchent les adeptes de défis physiques et sportifs.

L’Avance, la Durance et l’Ubaye sont les trois rivières emblématiques des vallées traversées sur cet itinéraire. Parfois en plaine ou bien encaissées entre les reliefs montagneux, les routes que vous empruntez ne vous laisseront pas indifférent. Soyez néanmoins prêts à relever quelques défis, les ascensions de cols présents sur ce parcours vous demanderont de sérieux efforts physiques. Mais ils seront largement récompensés !

## Infos pratiques

Pratique : Cyclo

Durée : 5 h 30

Longueur : 98.0 km

Dénivelé positif : 3810 m

Difficulté : Rouge (difficile)

Type : Boucle

Thèmes : Lac et glacier, Point de vue

# Itinéraire

**Départ** : Parking de la mairie, Savines-le-Lac

**Arrivée** : Parking de la mairie, Savines-le-Lac

**Communes** : 1. Savines-le-Lac

2. Saint-Apollinaire

3. Prunières

4. Chorges

5. Montgardin

6. La Bâtie-Neuve

7. Avançon

8. Saint-Étienne-le-Laus

9. Jarjayes

10. Valsерres

11. Venterol

12. Piégut

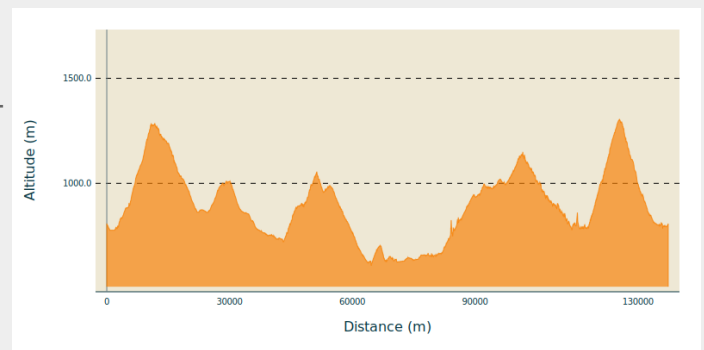
13. Rochebrune

14. Ubaye-Serre-Ponçon

15. Le Lauzet-Ubaye

16. Pontis

## Profil altimétrique

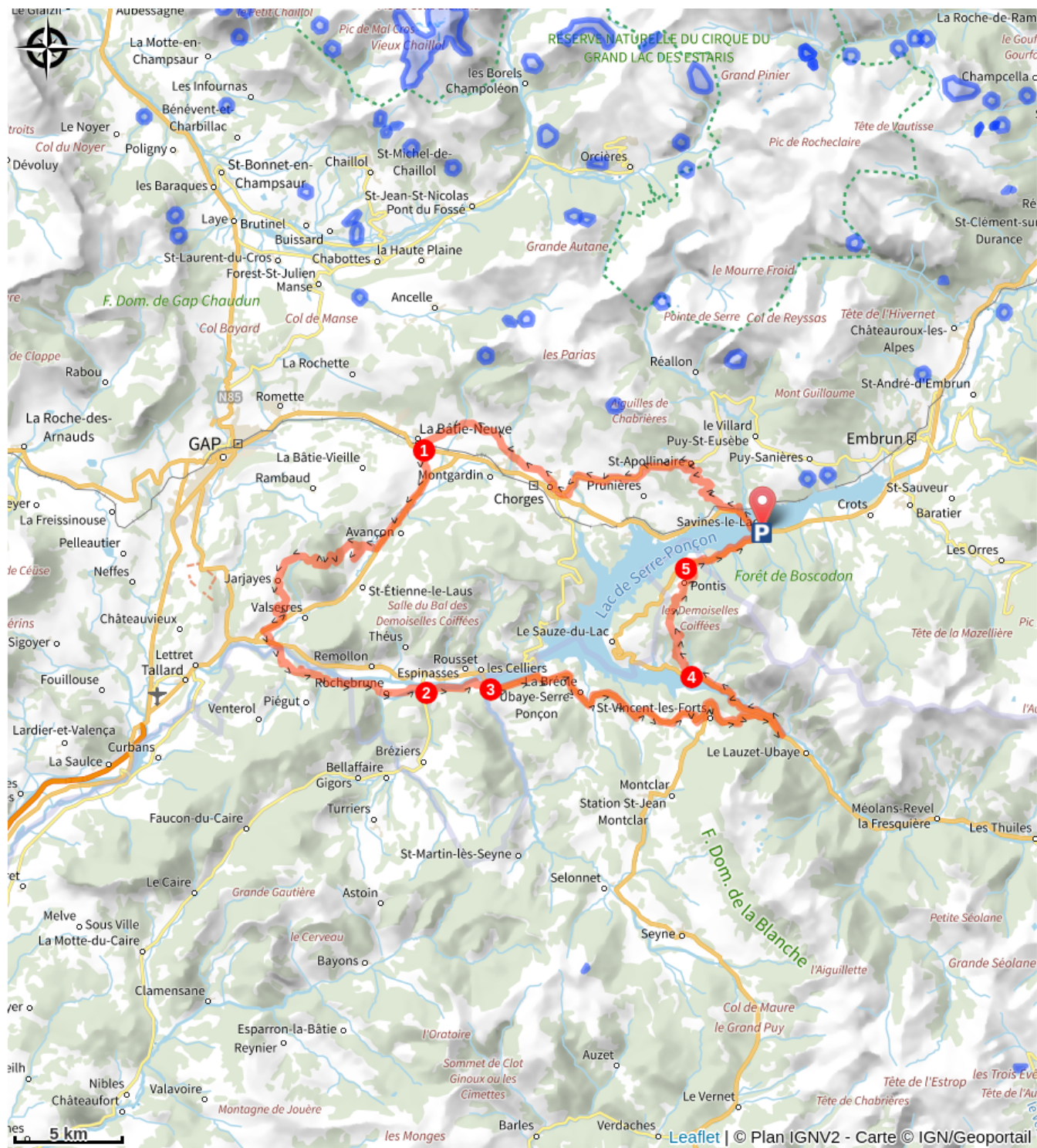


Altitude min 608 m Altitude max 1305 m

1. De Savines-le-Lac, partir en direction du pont qui enjambe la Durance. Une fois sur l'autre rive, suivre scrupuleusement la direction de Saint-Apollinaire, but de cette première ascension de 7 km. L'ambiance de ce parcours est donnée. Effectuer une courte pause au niveau du belvédère avant de repartir vers Chorges. Se faire plaisir dans la descente et, enfin au centre de Chorges, face à un "Sens Interdit", bifurquer à droite en direction de Gap (Chemin du Moulin). Passer successivement deux ronds-points, au niveau d'un parking, puis partir à gauche et suivre fidèlement cette petite route durant 5 km pour rejoindre le hameau des Carles. Continuer tout droit jusqu'à une intersection puis virer à gauche en empruntant la "Route des Borels". Descendre jusqu'au village de la Bâtie-Neuve et contourner la gendarmerie pour se diriger vers La Bâtie-Vieille. Franchir une voie ferrée puis traverser la N94 avec beaucoup de prudence.
2. Continuer sur la D11 puis filer en direction de Tallard. Ça descend jusqu'à la D942. Prendre à droite, toujours vers Tallard, en longeant l'Avance durant 4 km. Bifurquer ensuite à droite vers Notre-Dame-du-Laus et poursuivre en direction du col du Tourrond. Enchaîner les virages avant d'atteindre le sommet puis descendre jusqu'à Jarjayes. Poursuivre encore un peu et rejoindre la D942, face à un terrain de tennis. Partir à droite et atteindre cette fois-ci la D900b au niveau d'un atelier d'ébénisterie. Faire 300 m en partant à gauche puis descendre à droite vers Piégut. Passer au-dessus de la Durance et, au croisement suivant, prendre à gauche toujours en direction de Piégut. Rester sur cette agréable route (D704) avant de la quitter et opter pour celle qui se dirige vers Rochebrune. Traverser la plaine tout en longeant la Durance (et une base de loisirs). Dépasser Rochebrune et, au croisement, prendre à droite sur 200 m.

3. Bifurquer maintenant à gauche et longer le canal EDF de la Durance. Dépasser Gréoliers puis atteindre une route départementale.
4. Partir ensuite à droite et suivre la direction de Barcelonnette (D900b) durant près de 20 km. Cette route s'élève et permet, à certains moments, de profiter de beaux points de vue sur la Durance. Plus loin, le paysage devient encore plus ouvert avec, cette fois, un panorama sur le lac de Serre-Ponçon, l'Ubaye et ses reliefs montagneux. Après un belvédère, il ne reste plus que 5 km à parcourir avant de partir à gauche en suivant la direction de Savines (D954). Poursuivre la descente vers la vallée et franchir la rivière Ubaye. Continuer sur une agréable route au bord du lac, emprunter un tunnel puis, peu après une église et son cimetière, prendre à droite et grimper vers Pontis (D7). Une belle ascension de 5,3 km vous attend, avec une pente moyenne de 9%.
5. Au col, profiter d'une pause bien méritée et d'un beau panorama sur le lac de Serre-Ponçon et les montagnes qui l'entourent. Redescendre ensuite vers Pontis, traverser une belle forêt et rejoindre à nouveau la D954. Retourner enfin à Savines-le-Lac en bénéficiant encore des beaux points de vue qui s'offrent à vous.

# Sur votre route...



# Toutes les informations pratiques

## **Recommandations**

- Respecter le sens de circulation des parcours.
- Respecter les autres usagers de la route.
- Le port du casque est obligatoire
- N'hésitez pas à consulter info route 05 avant de partir

## **Comment venir ?**

### Transports

Depuis **Gap** ou **Embrun** :

- Réseau Zou! : Ligne 69 / Fréquence : Toutes les 4h

Plus d'infos : <https://zou.maregionsud.fr>

### Accès routier

Suivre la N94 depuis Gap ou Embrun jusqu'à Savines-le-Lac.

Nombreux parkings près de la mairie

### Parking conseillé

Parking de la mairie, Savines-le-Lac

## **Source**



Serre-Ponçon

<https://www.serreponcon.com>