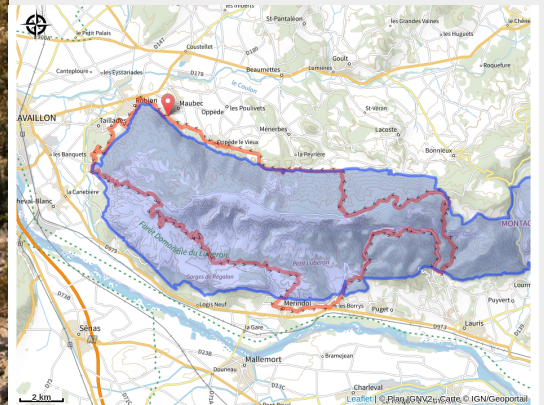


# 286 - Tour du Petit Luberon - VTTAE

Vaucluse



(6)



## Infos pratiques

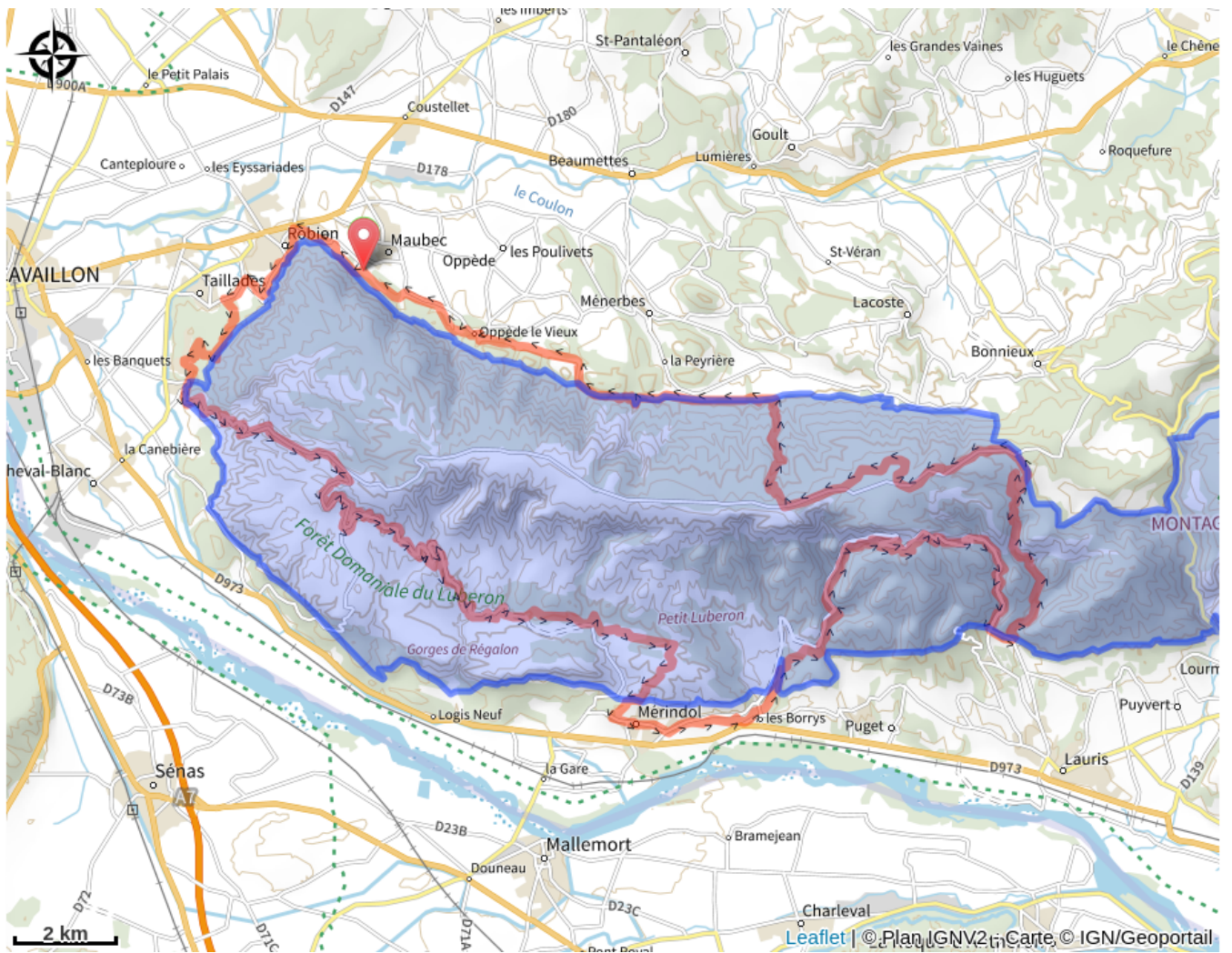
Pratique : VTTAE

Longueur : 71.7 km

Dénivelé positif : 2497 m

Difficulté : Noir (très difficile)

# Sur votre route...



# Toutes les informations pratiques

# Zones de sensibilité environnementale

Le long de votre itinéraire, vous allez traverser des zones de sensibilité liées à la présence d'une espèce ou d'un milieu particulier. Dans ces zones, un comportement adapté permet de contribuer à leur préservation. Pour plus d'informations détaillées, des fiches spécifiques sont accessibles pour chaque zone.

## **Grands rapaces du Lubéron**

Période de sensibilité : Janvier, Février, Mars, Avril, Mai, Juin, Juillet, Août, Septembre, Octobre, Novembre, Décembre