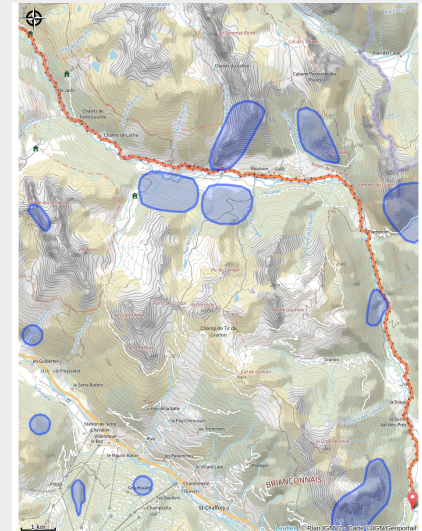


De La Vachette à Laval

Hautes-Alpes



Itinéraire cyclotourisme de La Clarée - De La Vachette à Laval (©Thibaut Blais)



Découvrez toute la vallée de la Clarée depuis La Vachette jusqu'à Laval !

Infos pratiques

Pratique : VTT

Durée : 3 h

Longueur : 49.3 km

Dénivelé positif : 1185 m

Difficulté : Bleu (facile)

Type : Aller-retour

Thèmes : Flore, Point de vue

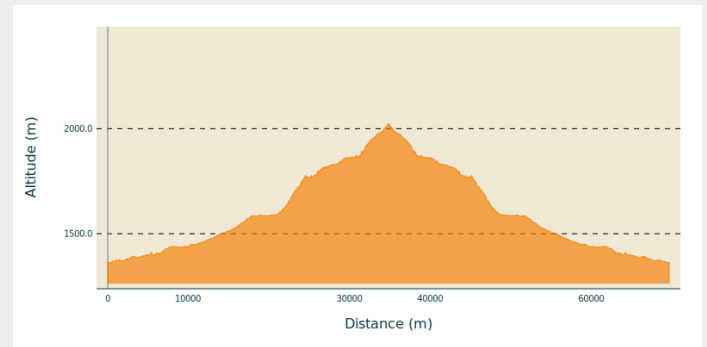
Itinéraire

Départ : La Vachette

Arrivée : La Vachette

Communes : 1. Val-des-Prés
2. Névache

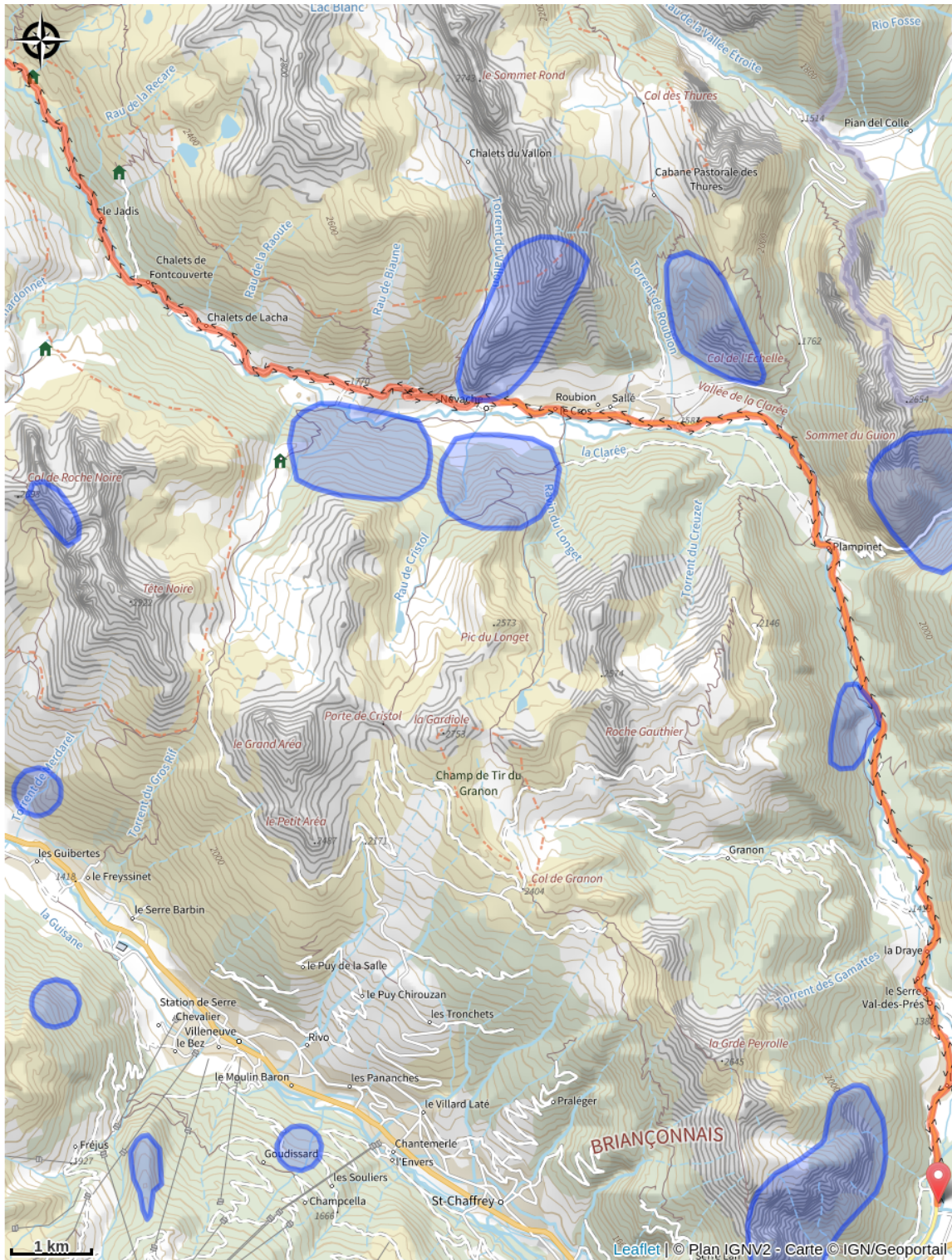
Profil altimétrique



Altitude min 1362 m Altitude max 2024 m

La route possède des panneaux directionnels indiquant Névache. Une fois à Névache, suivre le panneau "Haute vallée".

Sur votre route...



Toutes les informations pratiques

Comment venir ?

Parking conseillé

Pont des Amoureux

Zones de sensibilité environnementale

Le long de votre itinéraire, vous allez traverser des zones de sensibilité liées à la présence d'une espèce ou d'un milieu particulier. Dans ces zones, un comportement adapté permet de contribuer à leur préservation. Pour plus d'informations détaillées, des fiches spécifiques sont accessibles pour chaque zone.

Aigle royal

Période de sensibilité : Janvier, Février, Mars, Avril, Mai, Juin, Juillet, Août

Contact : LPO PACA - Antenne de Briançon
04 92 21 94 17
hautes-alpes@lpo.fr

Nidification de l'Aigle royal (espèce protégée)

Les pratiques qui peuvent avoir une interaction avec l'Aigle royal en période de nidification sont principalement le **vol libre et les pratiques verticales ou en falaise, comme l'escalade ou l'alpinisme**. Merci d'éviter cette zone !

Aigle royal

Période de sensibilité : Janvier, Février, Mars, Avril, Mai, Juin, Juillet, Août

Contact : LPO PACA - Antenne de Briançon
04 92 21 94 17
hautes-alpes@lpo.fr

Nidification de l'Aigle royal (espèce protégée)

Les pratiques qui peuvent avoir une interaction avec l'Aigle royal en période de nidification sont principalement le **vol libre et les pratiques verticales ou en falaise, comme l'escalade ou l'alpinisme**. Merci d'éviter cette zone !

Aigle royal

Période de sensibilité : Janvier, Février, Mars, Avril, Mai, Juin, Juillet, Août

Contact : LPO PACA - Antenne de Briançon
04 92 21 94 17
hautes-alpes@lpo.fr

Nidification de l'Aigle royal (espèce protégée)

Les pratiques qui peuvent avoir une interaction avec l'Aigle royal en période de nidification sont principalement le **vol libre et les pratiques verticales ou en falaise, comme l'escalade ou l'alpinisme**. Merci d'éviter cette zone !

Grand-duc d'Europe

Période de sensibilité : Janvier, Février, Mars, Avril, Mai, Juin, Juillet, Août, Décembre

Contact : LPO PACA - Antenne de Briançon
04 92 21 94 17
hautes-alpes@lpo.fr

Nidification du Grand-duc d'Europe (espèce protégée)

Les pratiques qui peuvent avoir une interaction avec le Grand-duc d'Europe en période de nidification sont principalement le **vol libre, les vols motorisés et les pratiques verticales ou en falaise, comme l'escalade ou l'alpinisme**. Merci d'éviter cette zone !

Source



Apidae

<http://www.apidae-tourisme.com>



Office de Tourisme des Hautes Vallées

<https://www.hautesvallees.com>