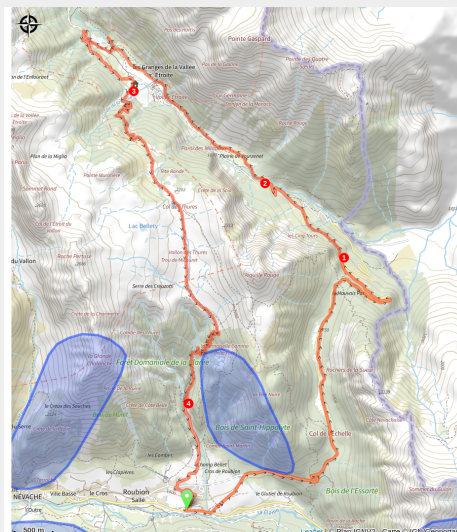


# 47 - Tour de l'Aiguille Rouge

Hautes-Alpes



Beaux sentiers dans la Vallée Etroite (M. Buffet)



**Boucle très difficile autour de l'Aiguille Rouge. Portage et poussage sur certaines portions.**

Boucle difficile, prévoir une grande portion de poussage/portage. Paysages variés, pinèdes, plateaux alpins vastes, lacs et pénitents de pierres. La descente technique se fait parfois sur un terrain instable (galets et poussière).

## Infos pratiques

Pratique : VTT

Durée : 4 h

Longueur : 22.7 km

Dénivelé positif : 1287 m

Difficulté : Rouge (difficile)

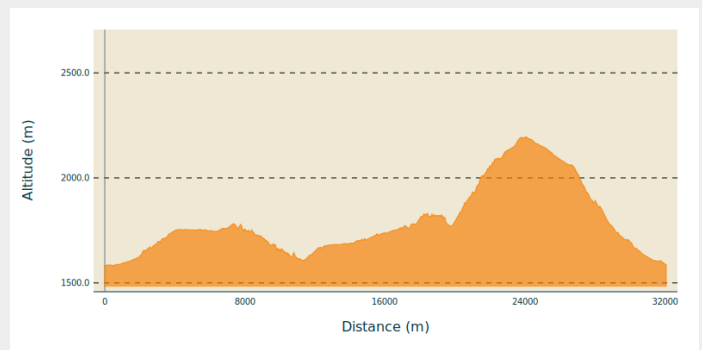
Type : Boucle

Thèmes : Col, Géologie, Histoire et architecture

# Itinéraire

**Départ** : Parking du Roubion, Névache  
**Arrivée** : Parking du Roubion, Névache  
**Balisage** : 🚰 VTT FFC boucle locale  
**Communes** : 1. Névache

## Profil altimétrique



Altitude min 1582 m Altitude max 2195 m

Du parking de Roubion, monter au col de l'Échelle par la route (D1t) et descendre versant italien.

1. Dans la seconde épingle, descendre le sentier en face, puis remonter la route en direction des Granges de Vallée Étroite.
2. Au niveau d'un petit barrage, traverser le ruisseau de la Vallée Étroite rester rive gauche jusqu'à hauteur du lac Vert, avec un court passage rive droite à hauteur des Granges de la Vallée Étroite.
3. Descendre aux Granges de la Vallée Étroite rive droite et monter (poussage, portage) au col des Thures via le GR5-GR57.
4. Traverser le vallon des Thures pour descendre par la forêt de la Clarée et le torrent de Roubion via le GR5. Finir à Névache.



# Toutes les informations pratiques

## **Recommandations**

Période praticable : Mai à Novembre. Attention : risque de coulées de boues en cas de forte chute de pluies en versant nord de l'Aiguille Rouge.

## **Comment venir ?**

### Accès routier

Depuis la D994g, rejoindre le parking du Roubion, à droite à l'entrée de Névache.

### Parking conseillé

Parking du Roubion, Névache.

# Zones de sensibilité environnementale

Le long de votre itinéraire, vous allez traverser des zones de sensibilité liées à la présence d'une espèce ou d'un milieu particulier. Dans ces zones, un comportement adapté permet de contribuer à leur préservation. Pour plus d'informations détaillées, des fiches spécifiques sont accessibles pour chaque zone.

## Grand-duc d'Europe

Période de sensibilité : Janvier, Février, Mars, Avril, Mai, Juin, Juillet, Août, Décembre

Contact : LPO PACA - Antenne de Briançon

04 92 21 94 17

hautes-alpes@lpo.fr

Nidification du Grand-duc d'Europe (espèce protégée)

Les pratiques qui peuvent avoir une interaction avec le Grand-duc d'Europe en période de nidification sont principalement le **vol libre, les vols motorisés et les pratiques verticales ou en falaise**, comme l'escalade ou l'alpinisme. Merci d'éviter cette zone !

## Source

Briançonnais