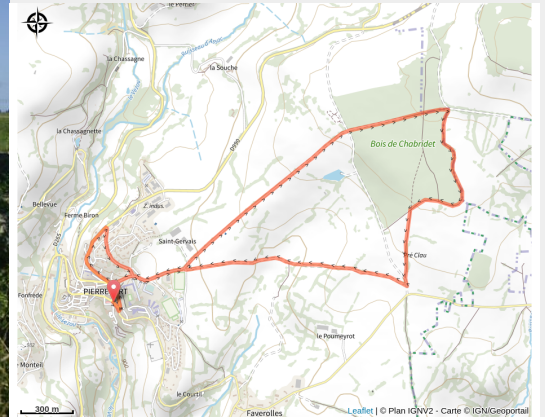


132 - 26 - Le sentier du Pré Clau

Cantal



(6)



Infos pratiques

Pratique : VTT

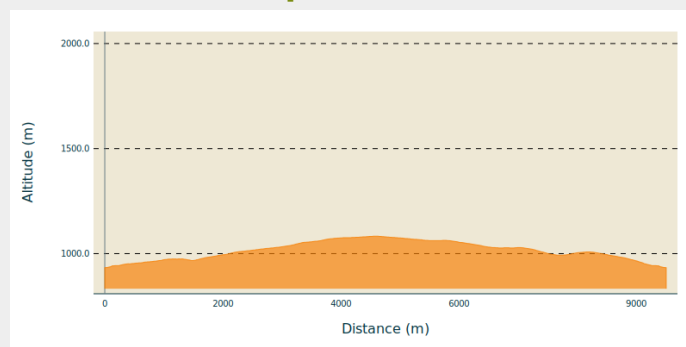
Longueur : 6.7 km

Dénivelé positif : 181 m

Difficulté : Vert (très facile)

Itinéraire

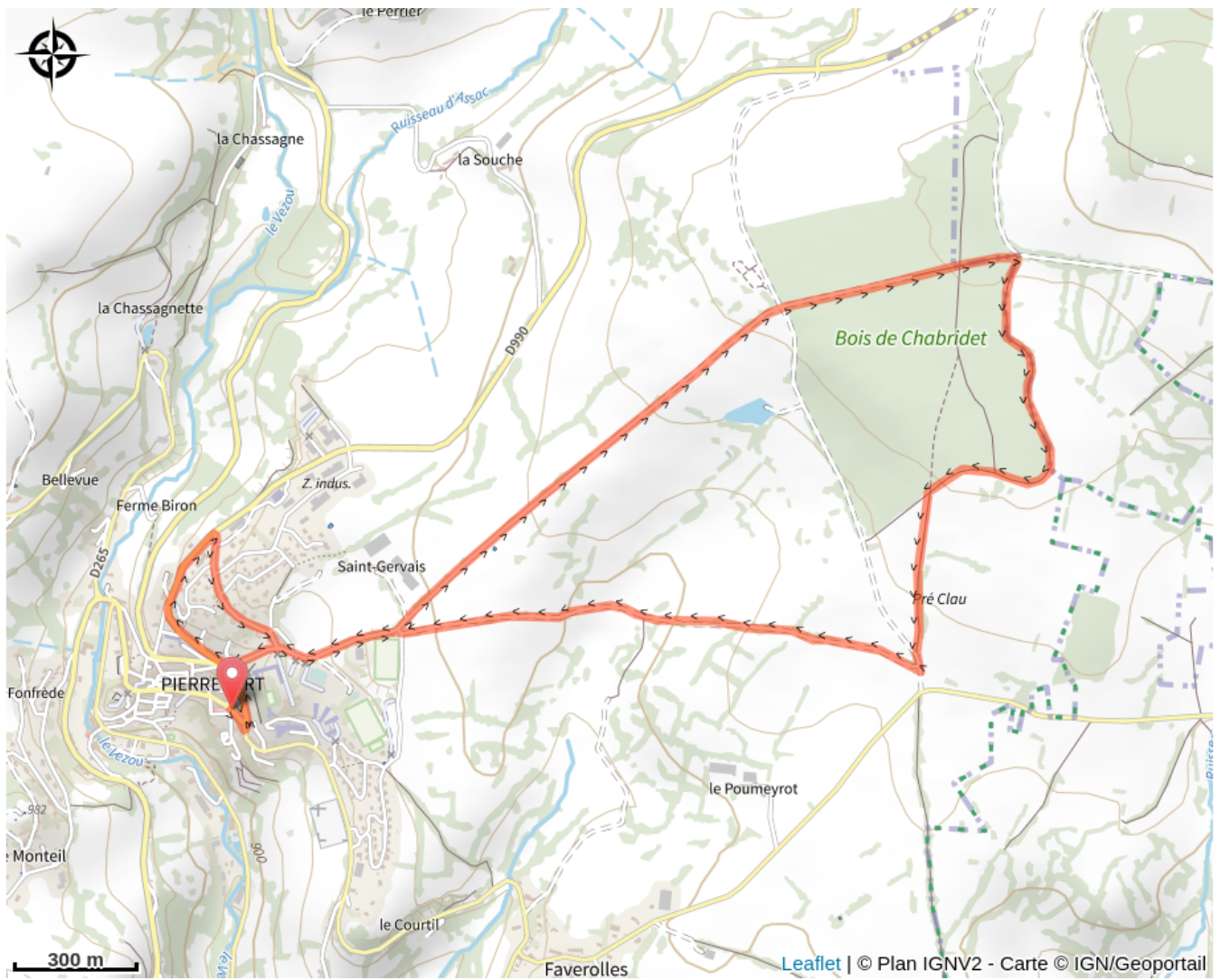
Profil altimétrique



Altitude min 933 m Altitude max 1083 m

Départ devant l'Office de Tourisme de Pierrefort. Cet itinéraire familial permet d'arpenter une voie romaine et de traverser le Bois de Chabridet. Aux alentours de Pré Clau, l'itinéraire redescend dans le bocage Pierrefortais qui imprime sur le paysage toute sa dimension. Le faible dénivelé (169m) rend cette promenade très facile et accessible à tous. Longueur : 6,5km Altitude maxi : 947m Altitude mini : 1089m Dénivelé : 169m

Sur votre route...



Toutes les informations pratiques