

132 - 19 - L'Usselloise

Cantal



(6)



Infos pratiques

Pratique : VTT

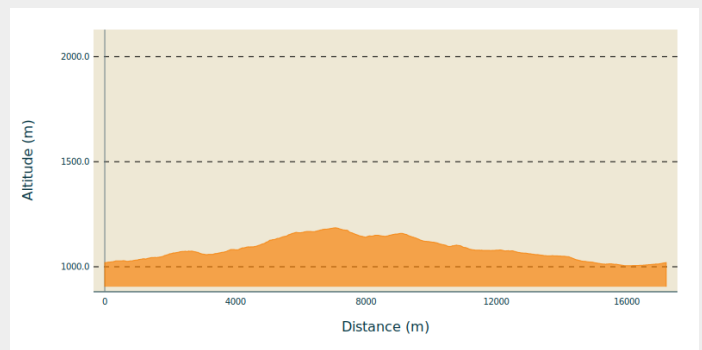
Longueur : 12.2 km

Dénivelé positif : 254 m

Difficulté : Bleu (facile)

Itinéraire

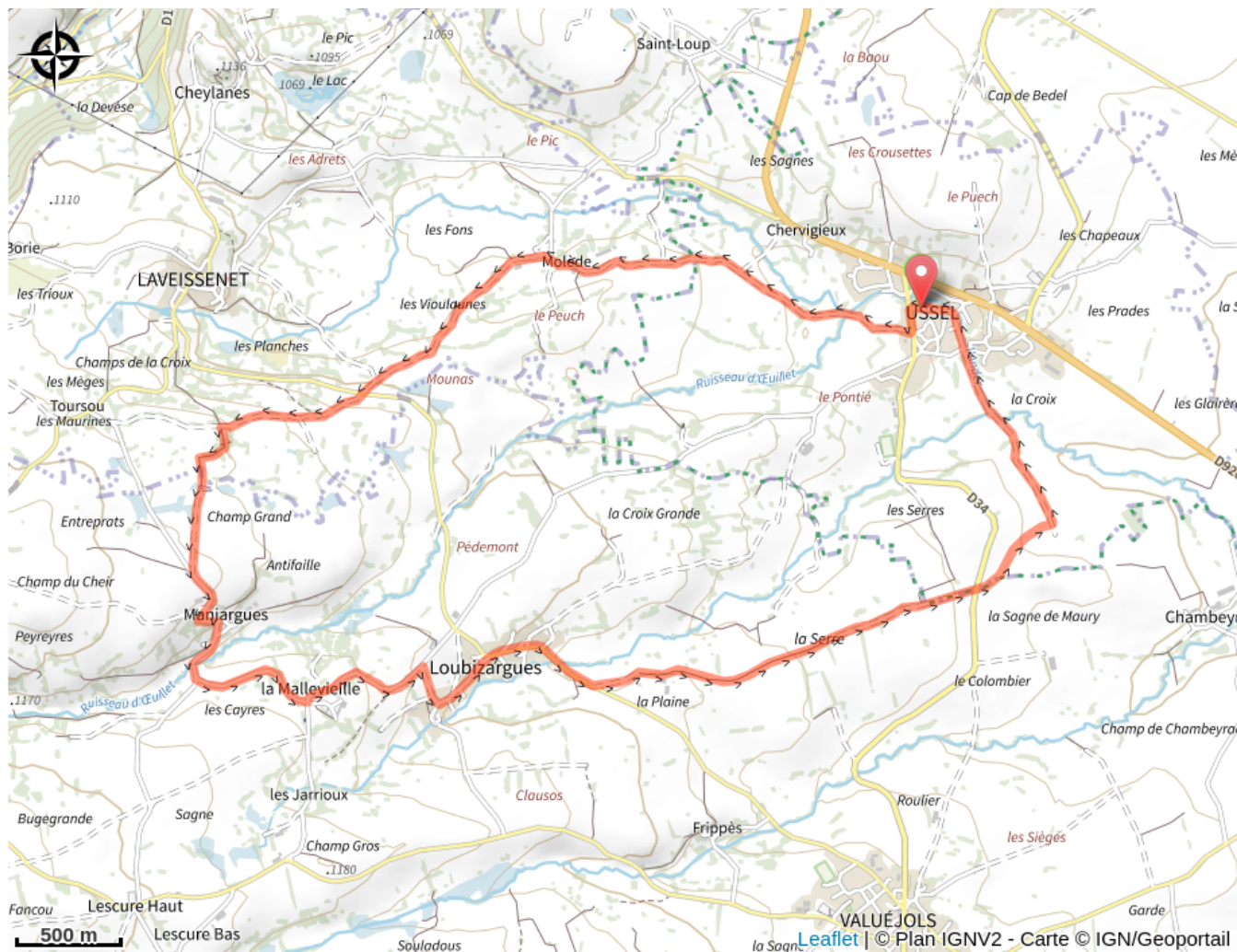
Profil altimétrique



Altitude min 1005 m Altitude max 1186 m

Au départ du bourg d'Ussel face à la mairie. La commune d'Ussel est traversée d'Ouest en Est par le ruisseau Ander, que vous longerez sur le final de ce circuit. Au départ, vous vous dirigerez vers le massif du Cantal par des chemins d'estives. Ce parcours, outre la vue imprenable sur le Plomb du Cantal et le cirque de Chamalières propose la découverte de nombreux éléments de patrimoine vernaculaire et bâti (croix, chapelles etc.). Un parcours permanent d'orientation existe sur Ussel, les cartes sont disponibles à la communauté de communes. Attention en arrivant sur Ussel, vous traverserez une parcelle privée, merci de respecter la propriété et les bêtes qui y pâturent.

Sur votre route...



Toutes les informations pratiques