

132 - 11 - Chemin des estives

Cantal



(6)

Infos pratiques

Pratique : VTT

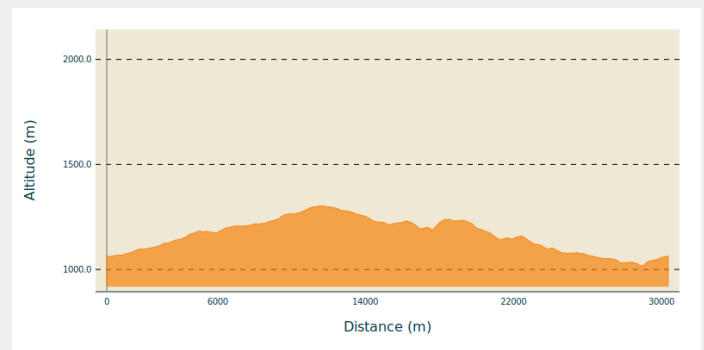
Longueur : 21.5 km

Dénivelé positif : 439 m

Difficulté : Rouge (difficile)

Itinéraire

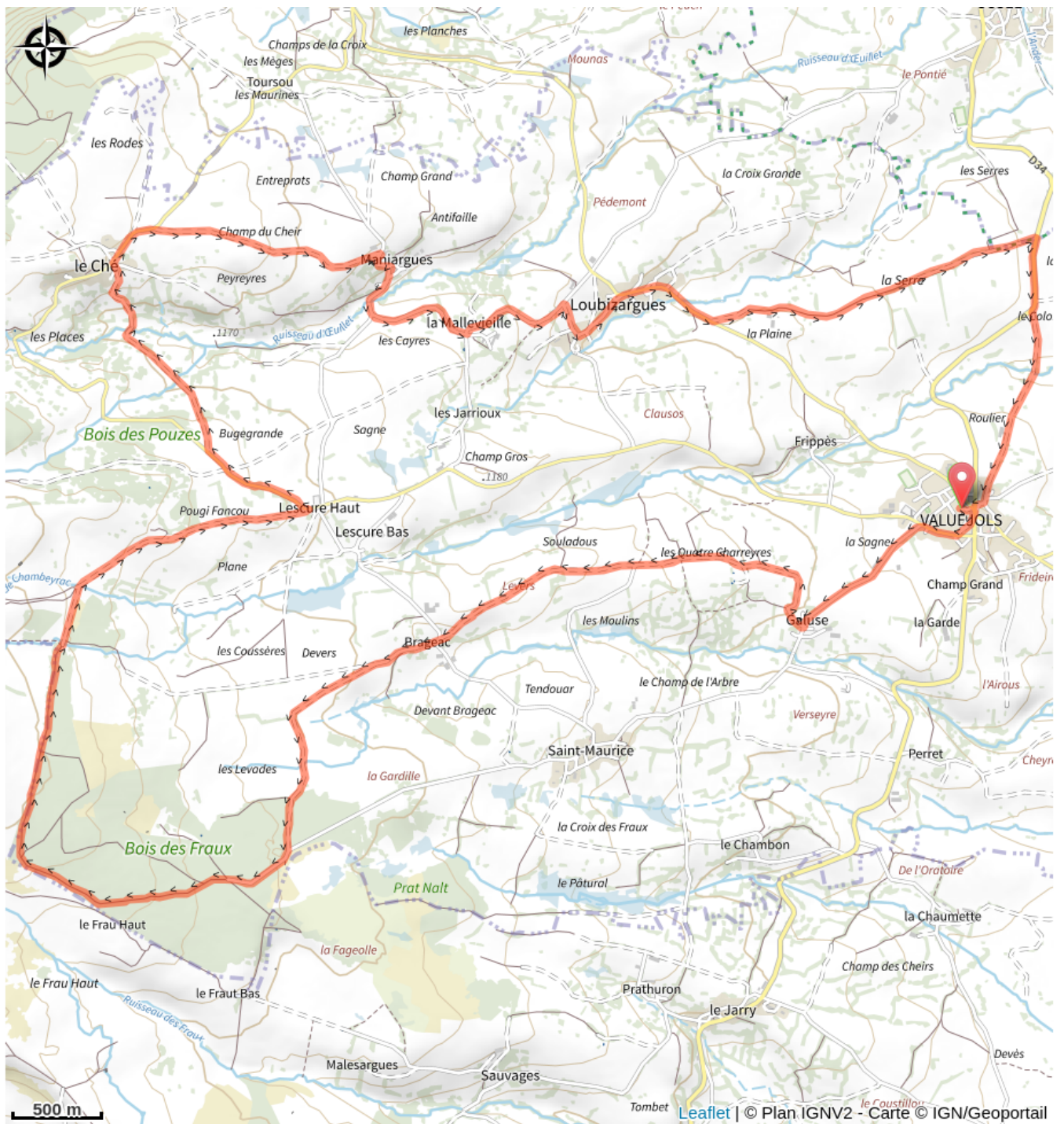
Profil altimétrique



Altitude min 1018 m Altitude max 1303 m

Départ dans le bourg de Valuégols devant la mairie. Ce circuit typé « montagne » vous fera traverser le bois des Fraux, magnifique bois sauvage aux allures de forêt boréale et situé sur de hautes estives aux alentours de 1300 m, au pied du Plomb du Cantal. En arrivant à Lescure, vous pourrez admirer « Notre Dame de la Visitation », église construite à la suite d'une apparition de la Vierge à un jeune berger du village Jean Paillé. Le 2 juillet 1717, la Sainte Vierge lui apparaît et lui dit qu'elle veut être honorée en ce lieu et qu'il lui faut bâtir une chapelle. Après mûre réflexion, le jeune homme édifia de ses mains un abri de pierres sèches et y introduisit une statuette qu'il avait trouvée au pied de la Croix à la suite de la première apparition. Il se mit au travail, organisa les corvées, et, peu à peu, une église remplaça le modeste oratoire. Attention : Les jours d'ouverture de la chasse le bois des Fraux est interdit, il est alors conseillé d'emprunter la route entre Brageac et Lescure. Longueur : 21,4km
Altitude maxi : 1305m Altitude mini : 1045m Dénivelé : 376m

Sur votre route...



Toutes les informations pratiques