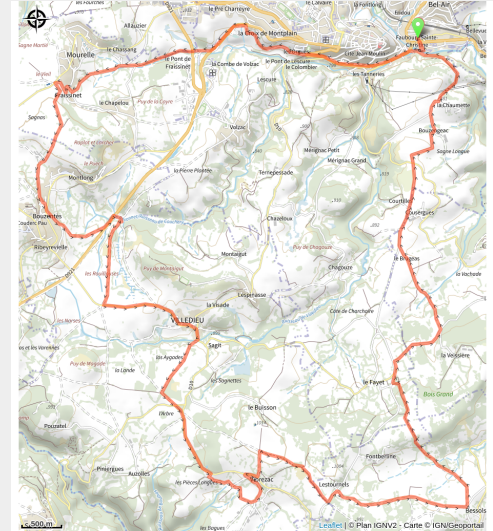


132 - 6 - Les orgues de Saint-Flour

Cantal



(6)



Infos pratiques

Pratique : VTT

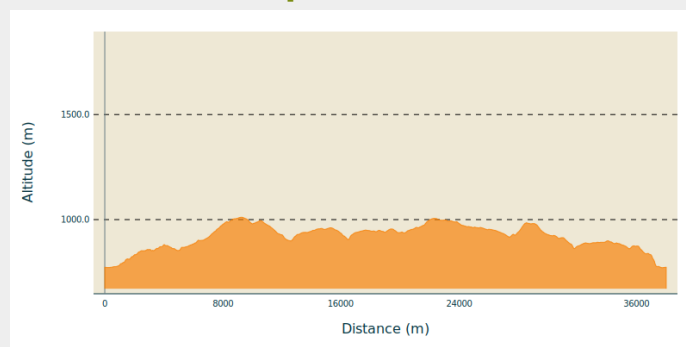
Longueur : 26.9 km

Dénivelé positif : 670 m

Difficulté : Rouge (difficile)

Itinéraire

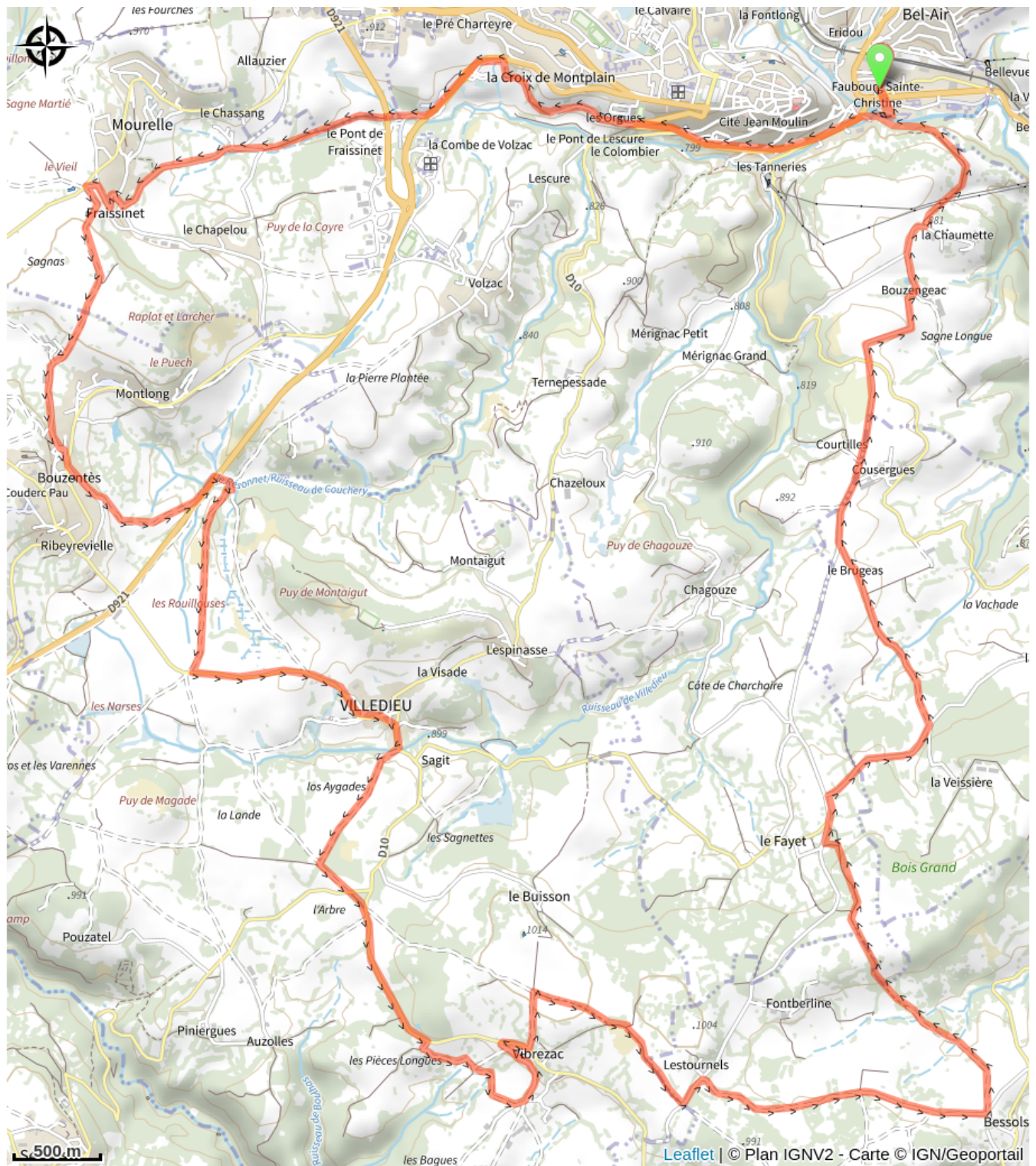
Profil altimétrique



Altitude min 771 m Altitude max 1011 m

Le circuit 6 emprunte de larges chemins de gravier et de sable, qui longent de petites forêts de résineux, avec un retour par le sentier de la Haute-Auvergne et un point de vue exceptionnel sur Saint-Flour du haut du plateau de la Chaumette. Lors du refroidissement de la coulée volcanique issue des monts du Cantal, des prismes d'une grande régularité et pouvant atteindre plusieurs mètres de haut se sont formés. Ces orgues basaltiques constituent ainsi une des curiosités géologiques majeures du territoire.

Sur votre route...



Toutes les informations pratiques