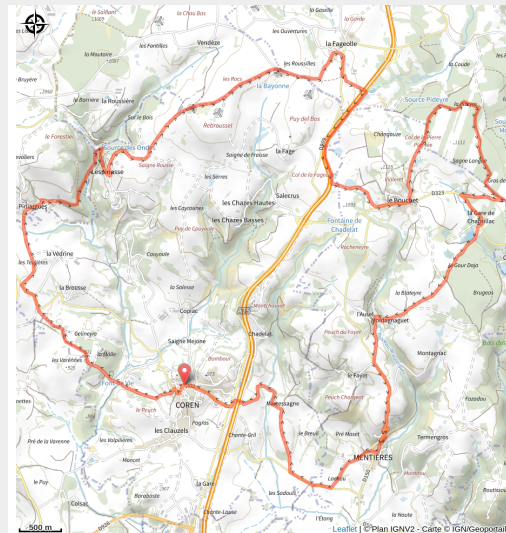


# 132 - 3 - Au fil de l'eau

Cantal



(6)

## Infos pratiques

Pratique : VTT

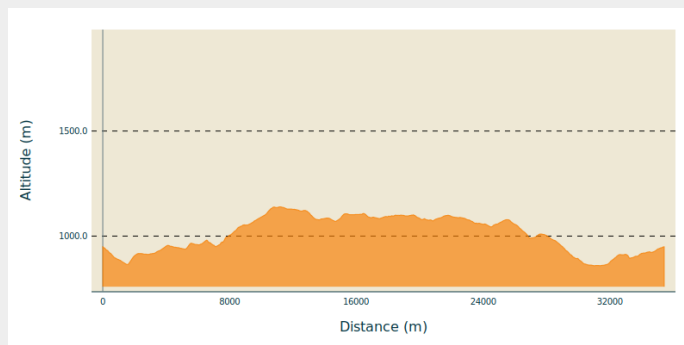
Longueur : 25.0 km

Dénivelé positif : 641 m

Difficulté : Noir (très difficile)

# Itinéraire

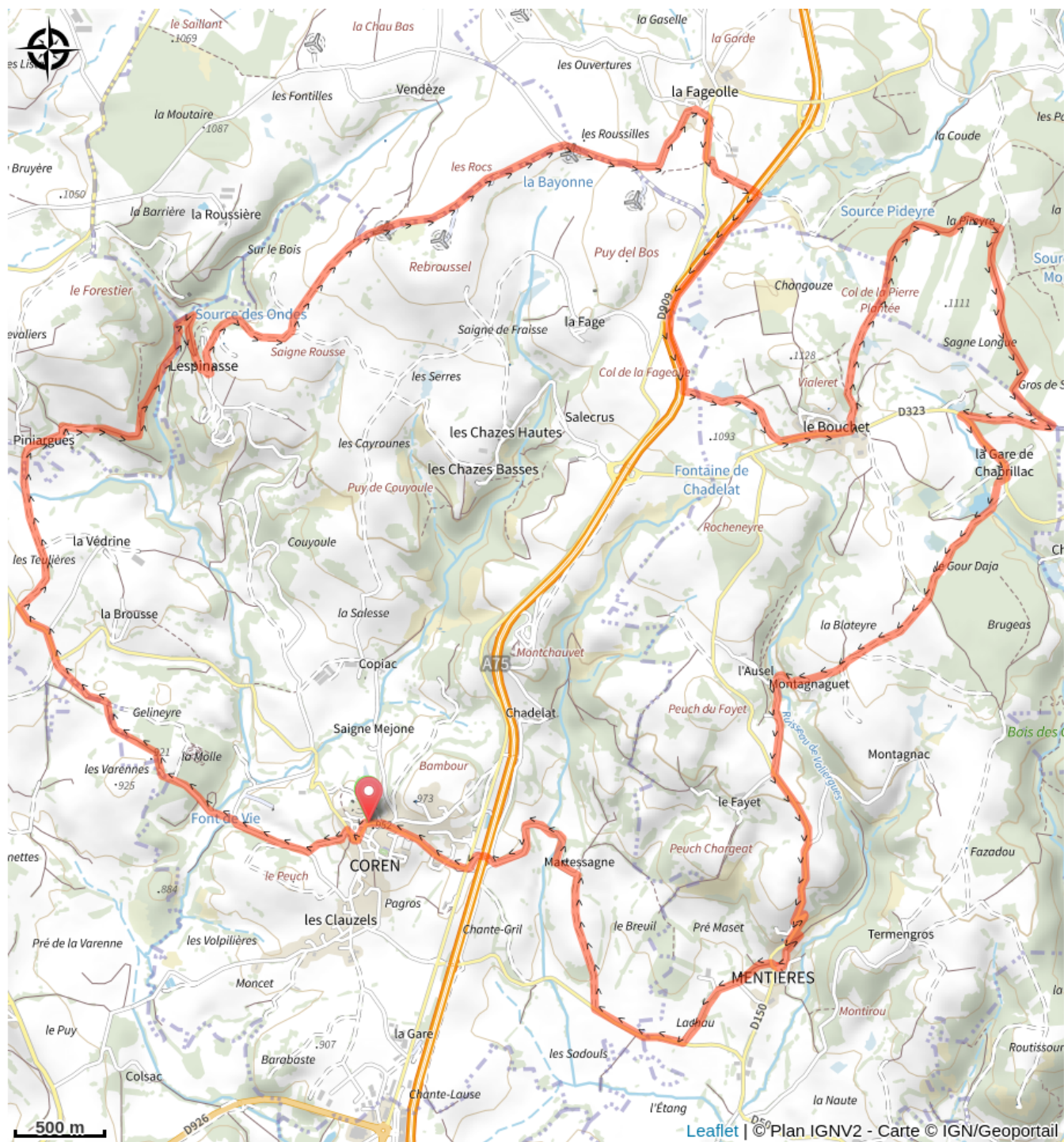
## Profil altimétrique



Altitude min 859 m Altitude max 1139 m

Départ de Coren-les-Eaux, charmant bourg, pour atteindre la source Font-de-Vie. Ensuite on roule principalement sur le goudron et les pistes agricoles jusqu'à Lespinasse. Là, commence l'une des plus belles portions du circuit sur un large chemin de terre en altitude, au milieu des prairies, avec un superbe panorama sur les monts du Cantal, la Margeride... Puis c'est l'arrivée à La Fageole, un passage de l'autre côté de l'autoroute et Le Bouchet. On passe à côté du menhir de la Pierre Plantée qui marque le début du circuit en forêt, dont une partie est rasée pour devenir prairie. Enfin, c'est l'ancienne gare de Chabrilac et son tunnel en pierres noires qui confèrent au site un côté inquiétant, puis Mentières, sur route principalement, et le retour à Coren-les-Eaux. Dépaysant ! Certes, on peut éprouver une sensation d'isolement, mais heureusement que la diversité des paysages compense la monotonie du type de chemin. La vue porte loin, on pédale la tête levée et on revient généralement vidé par le vent incessant. Mais quel bonheur ! A l'entrée du village de Vieillespesse, la fontaine Saint-Sulpice, tirant son nom du protecteur de la commune, est abritée par un édicule surmonté lui-même d'une croix ancienne cerclée et d'une croix en métal. En effet, il n'est pas rare de découvrir une croix à proximité d'une source, car cette dernière a longtemps été considérée comme un élément essentiel de la vie. L'église de Mentières, dédiée à Sainte-Madeleine, fut donnée en 1180-1185 par Pons de Polignac, évêque de Clermont, au prieuré de Saint-Flour. Cet édifice, presque intégralement roman, est d'une richesse exceptionnelle. Remarquons le portail qui présente trois voussures reposant sur un bandeau continu de damiers. Les chapiteaux, bien que plus tardifs et d'inspiration classique, sont également admirables : ils figurent des animaux et des végétaux. Les eaux minérales de Coren-les-Eaux, qui jaillissent par des fissures du basalte, sont un témoin important du volcanisme. Il s'agit d'une eau gazeuse et ferrugineuse apparaissant en plusieurs points de la commune, mais dont la source principale est celle de Font-de-Vie. Ces eaux ont été exploitées dès l'époque gallo-romaine et ont apporté une certaine notoriété bien que passée (vestiges archéologiques découverts en 1886 et présentés au Musée de la Haute-Auvergne ; exposition universelle de 1900) mais que l'on peut encore deviner actuellement.

# Sur votre route...



# Toutes les informations pratiques