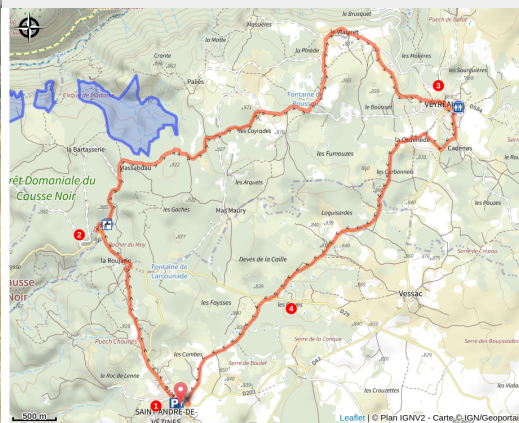


VTT N°68 - Autour du Causse Noir

Aveyron



A coeur des chaos de Roquesaltes (La Caussearde)



Cette boucle sur le plateau vous amènera visiter le Causse Noir et ses magnifiques bâtis typiques. Alternance entre parties boisées, zones pastorales et villages caussenards, cette boucle roulante promet une balade dépaysante.

Infos pratiques

Pratique : VTT

Durée : 2 h

Longueur : 15.4 km

Dénivelé positif : 233 m

Difficulté : Bleu (facile)

Type : Boucle

Thèmes : Agropastoralisme, Flore, Histoire et patrimoine

Accessibilité : VTTAE

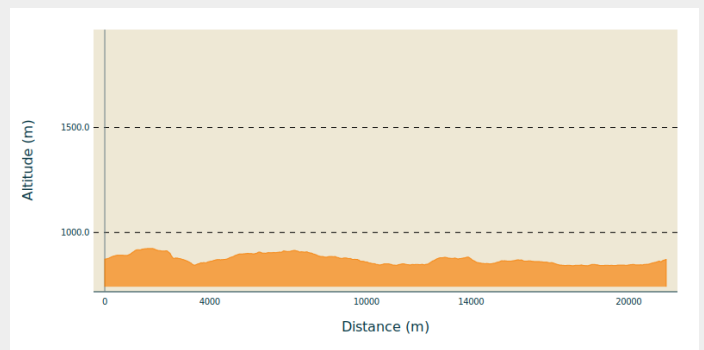
Itinéraire

Départ : Place de l'église, Saint-André de Vézines

Balisage : VTT Parc

Communes : 1. Saint-André-de-Vézines
2. Veyreau

Profil altimétrique



Altitude min 842 m Altitude max 922 m

1. Emprunter la RD 124 sur 600 m vers Peyreleau, puis prendre à gauche le sentier qui monte. A la patte d'oie, prendre à droite. Un monotrace serpente à travers bois pour vous amener à la route. Prendre à gauche et suivre la RD 29 sur environ 300 m.
2. Quitter la route en entrant dans le bois à droite, après la grande clairière. Suivre le monotrace qui mène à Saint-Jean de Balmes. Poursuivre sur la piste forestière jusqu'au hameau du Villaret. Récupérer la route que vous suivez sur 300 m environ. Puis prendre à droite. Le chemin forme une patte d'oie : vous empruntez celui de gauche qui vous mène à Veyreau.
3. Traverser le village et passer à droite de l'église. Prendre en direction de Cadenas et derrière le lotissement prendre à droite à la croix. Traverser la petite route et rejoindre la D 584. Enfiler le sentier de l'autre côté de la route et au croisement suivant, prendre à gauche sur le GR.
4. Arrivé à la route, la traverser, puis suivre le sentier en face qui vous ramène jusqu'à Saint-André-de-Vézines.

Sur votre route...



Toutes les informations pratiques

UNESCO Causses et Cévennes

Le Parc national est un territoire naturel, ouvert à tous, mais soumis à une réglementation qu'il est utile de connaître pour préparer son séjour.

Recommandations

Réserve d'eau de 1,5l, réserve énergétique, blouson de pluie

Comment venir ?

Transports

Se déplacer en [bus ou en train](#), en covoiturage [Aires de covoiturage](#), en autostop [Rezopouce](#)

Accès routier

A 30 minutes de Millau. Emprunter la RD991 direction La Roque Sainte-Marguerite, Dépasser le village et monter par la RD41 pour rejoindre Saint-André de Vézines.

Parking conseillé

Place de l'église

Accessibilité

VTTAE

Zones de sensibilité environnementale

Le long de votre itinéraire, vous allez traverser des zones de sensibilité liées à la présence d'une espèce ou d'un milieu particulier. Dans ces zones, un comportement adapté permet de contribuer à leur préservation. Pour plus d'informations détaillées, des fiches spécifiques sont accessibles pour chaque zone.

RBI Cirque de Madasse

Période de sensibilité : Janvier, Février, Mars, Avril, Mai, Juin, Juillet, Août, Septembre, Octobre, Novembre, Décembre

Contact : ONF - Agence territoriale Aveyron - Lot - Tarn - Tarn-et-Garonne
5, rue Christian d'Epic
81100 CASTRES
E-mail : ag.castres@onf.fr

La Réserve Biologique Intégrale (RBI) du Cirque de Madasse se trouve en forêt domaniale des Grands Causses, massif de la Bartasserie. Elle est gérée par l'Office National des Forêts.

L'objectif de la RBI est la libre expression des processus d'évolution naturelle des écosystèmes, à des fins d'accroissement et de préservation de la biodiversité présente et d'amélioration des connaissances scientifiques.

La topographie accidentée permet la réunion de divers milieux très contrastés offrant des niches écologiques pour les espèces animales et végétales. La réserve est un lieu de nidification pour de nombreuses espèces dont le Vautour moine, espèce protégée très sensible au dérangement.

**Absence de toute intervention humaine portant sur la sécurité -
Interdiction de pénétrer en dehors des sentiers balisés.**

Source



Communauté de communes Millau Grands Causses

<https://www.cc-millaugrandscausses.fr/mes-pauses-loisirs-et-decouvertes/activites-de-pleine-nature>