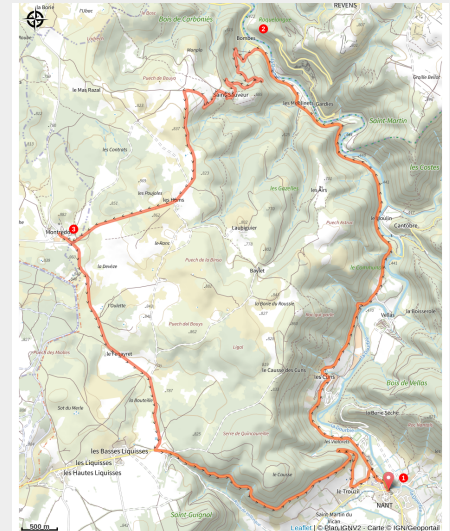


Sur les routes de l'art roman des gorges de la Dourbie

Aveyron



Notre-Dame des Cuns dans les gorges de la Dourbie (Virginie Govignon - OT Larzac et Vallées)



Reliez les dépendances de l'ancienne abbaye bénédictine de Nant, au gré d'un itinéraire entre vallée de la Dourbie et Larzac, où les édifices romans côtoient le petit patrimoine agropastoral

La somptueuse abbatale Saint-Pierre de Nant, la petite église Notre-Dame des Cuns, l'église de Saint-Sauveur avec ses chapiteaux à décor animalier : c'est toute une géographie monastique du Moyen Âge qui jalonne ce circuit exigeant. La montée sur le plateau du Larzac, par une petite route boisée,, est clairement le morceau de bravoure de ce parcours

Infos pratiques

Pratique : Cyclo

Durée : 1 h 40

Longueur : 25.4 km

Dénivelé positif : 511 m

Difficulté : Bleu (facile)

Type : Boucle

Thèmes : Agropastoralisme, Histoire et patrimoine, Savoir-faire

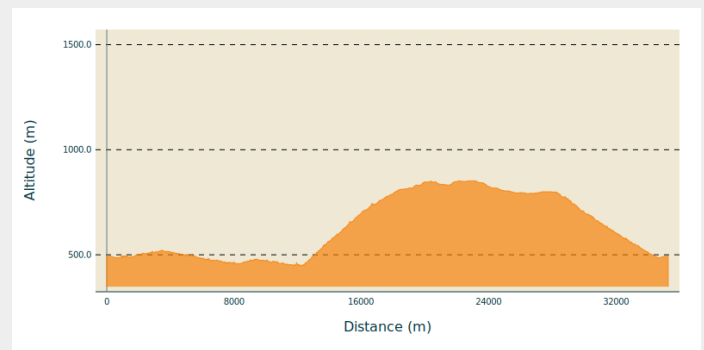
Itinéraire

Départ : Nant

Arrivée : Nant

Communes : 1. Nant
2. La Roque-Sainte-Marguerite

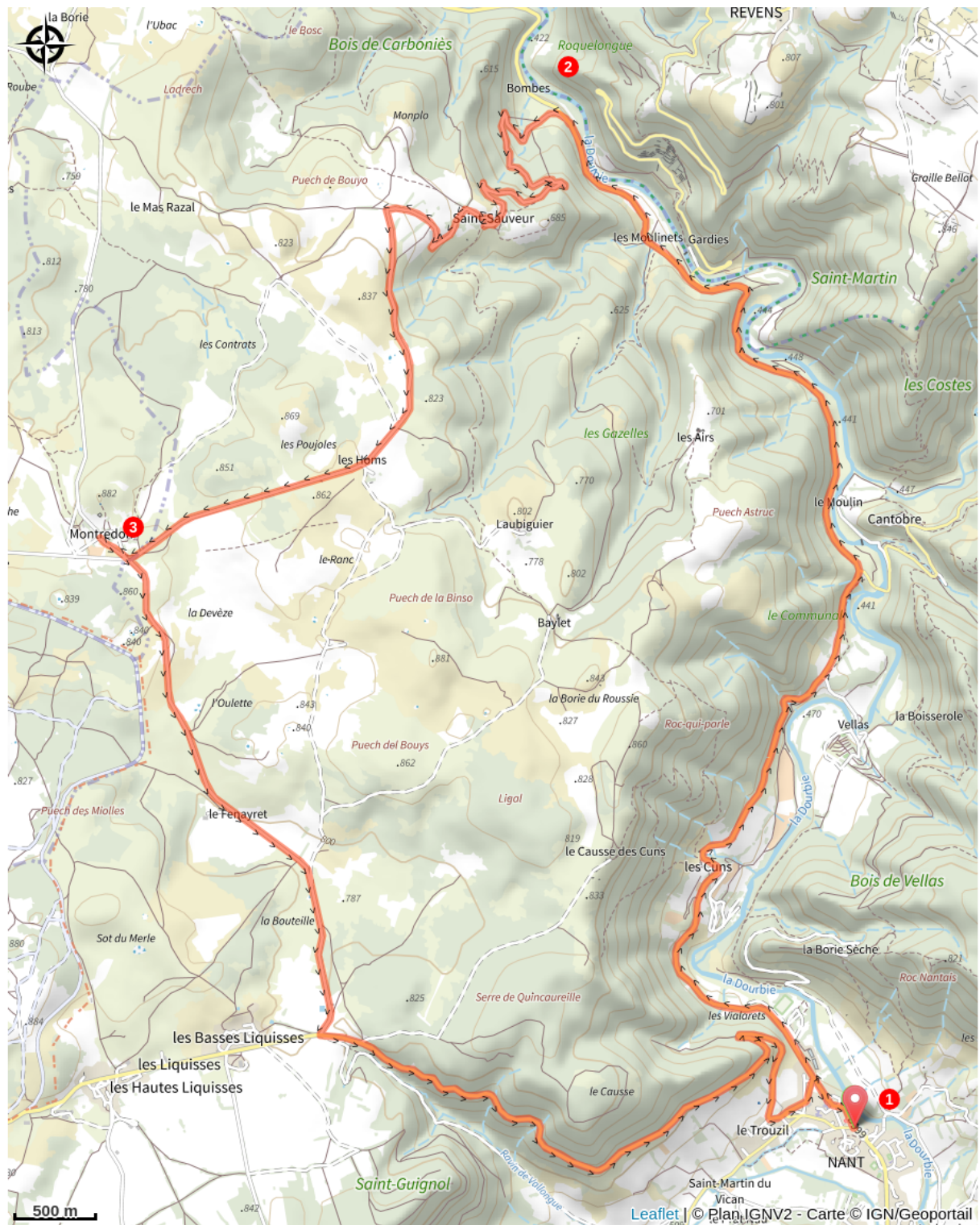
Profil altimétrique



Altitude min 449 m Altitude max 855 m

1. De la Place du Claux, prendre la direction de Millau. A la sortie du village, suivre la D991 en direction de La Roque-Sainte-Marguerite. Traverser le hameau des Cuns, passer à proximité du village perché de Cantobre (possibilité d'aller jusqu'au village environ 3km aller-retour). Continuer sur la route dans les Gorges de la Dourbie, entre le Causse du Larzac à gauche et le Causse Noir à droite.
2. Environ 1 km après les Moulinets, tourner à gauche sur la petite route qui indique St-Sauveur et qui grimpe pendant environ 5km. A mi-chemin, le hameau de Saint-Sauveur (église romane XII^e et XV^es., poterie). A la sortie du hameau, sur la gauche se trouve une lavogne. Enfin sur le plateau, passer devant la ferme des Homs (producteur d'apéritifs, de plantes aromatiques), pour arriver à Montredon: village caussenard (producteur de tomme de brebis et yaourts).
3. Tourner à gauche en direction de Nant pour rejoindre la D999 juste avant les Liquisses et la suivre à gauche pour redescendre sur Nant. Au carrefour après la supérette, tourner à droite pour rejoindre le centre du village.

Sur votre route...



Toutes les informations pratiques

UNESCO Causses et Cévennes

Le Parc national est un territoire naturel, ouvert à tous, mais soumis à une réglementation qu'il est utile de connaître pour préparer son séjour.

Comment venir ?

Transports

Se déplacer [en bus ou en train](#), en covoiturage [Aires de covoiturage](#), en autostop [Rezopouce](#)

Accès routier

A 33km au sud-est de Millau par la D809 et la D999 (cause du Larzac) ou par la D991 (gorges de la Dourbie)

Parking conseillé

Place du Claux, Nant

Source



C.C. Larzac et Vallées