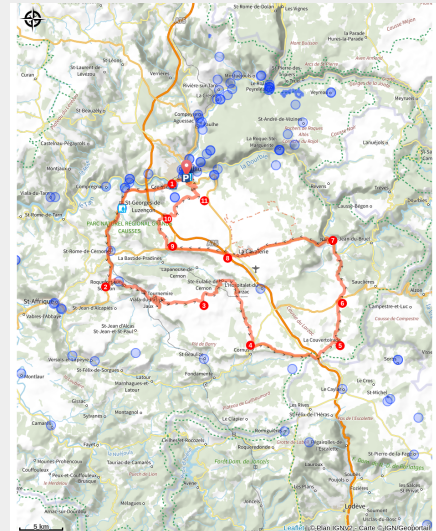


Pays Templier et Hospitalier

Aveyron



La Couvertoirade (@Y.Blanc)



Partez sur les traces des moines-soldats du Moyen Âge qui ont modelé le paysage agricole du Larzac, au gré d'un parcours jalonné de belles montées, de faux-plats et... de villages de toute beauté

La tour-grenier du Viala, la commanderie de Sainte-Eulalie, le bourg fortifié de La Couvertoirade, les remparts de La Cavalerie : quatre édifices templiers et hospitaliers à relier au gré d'un circuit entre Larzac et vallées. Ce parcours patrimonial et sportif, jalonné par trois belles ascensions sur les contreforts du causse, est idéal pour un bon entraînement

Infos pratiques

Pratique : Cyclo

Durée : 7 h

Longueur : 123.4 km

Dénivelé positif : 1866 m

Difficulté : Noir (très difficile)

Type : Boucle

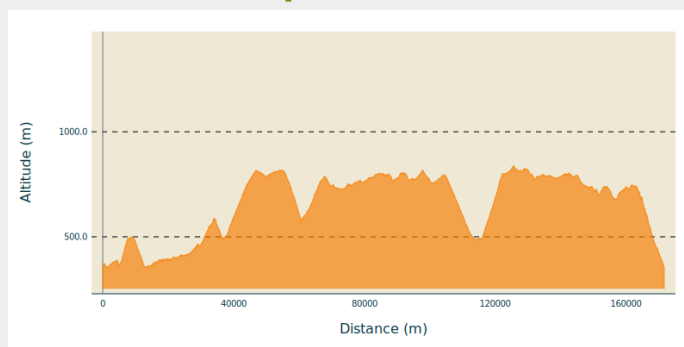
Thèmes : Géologie, Point de vue, Savoir-faire

Itinéraire

Départ : Millau, La Maladrerie

- Communes** : 1. Millau
2. Creissels
3. Saint-Georges-de-Luzençon
4. Saint-Rome-de-Cernon
5. Roquefort-sur-Soulzon
6. Tournemire
7. Viala-du-Pas-de-Jaux
8. Sainte-Eulalie-de-Cernon
9. Cornus
10. La Couvertoirade
11. Nant
12. La Cavalerie
13. Lapanouse-de-Cernon
14. La Bastide-Pradines

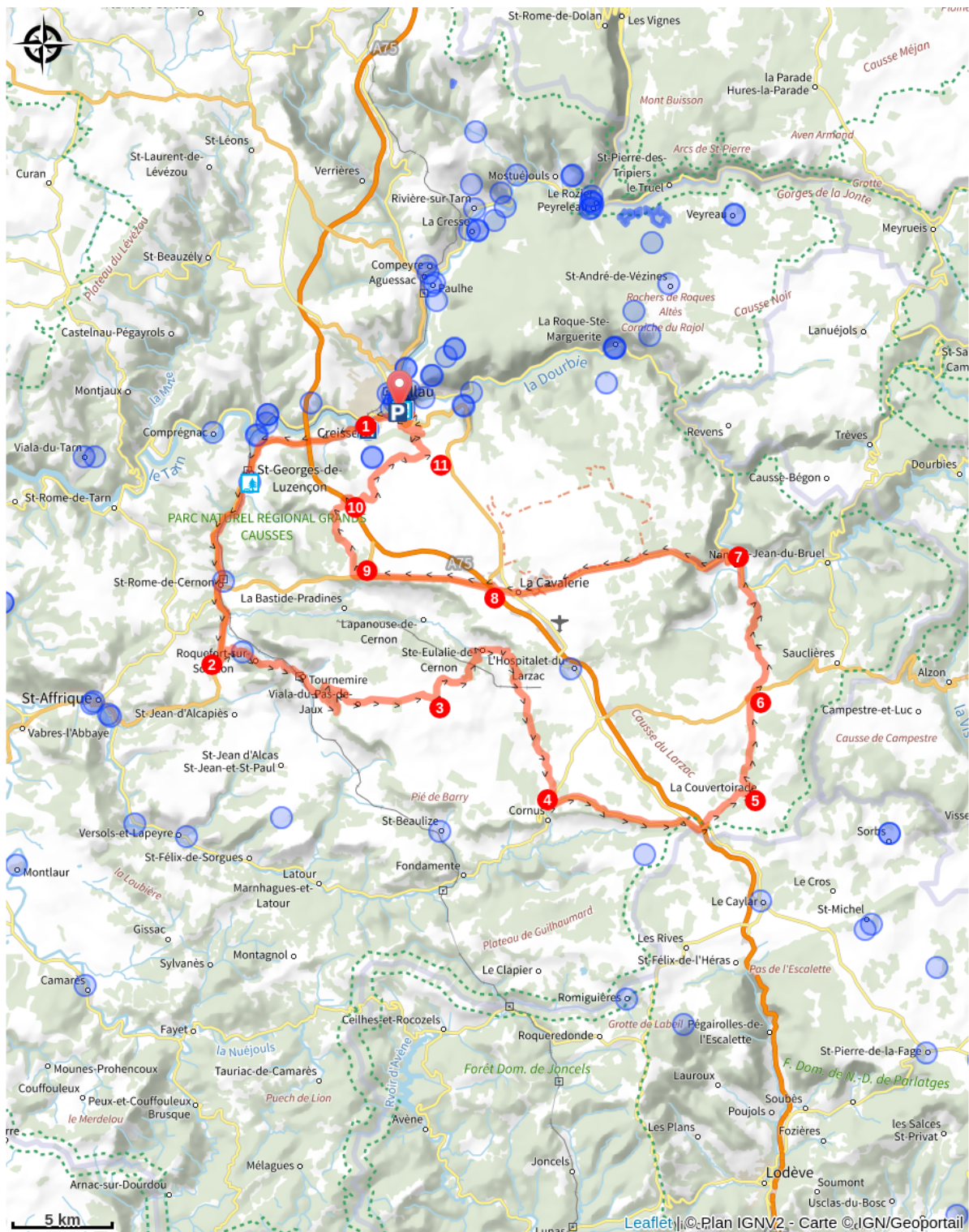
Profil altimétrique



Altitude min 358 m Altitude max 841 m

1. Quitter la cité par la D992 direction Creissels et Saint-Affrique. Traverser les villages de Creissels, Saint-Georges de Luzençon puis Saint-Rome-de-Cernon et continuer toujours en direction de Saint-Affrique.
2. Au giratoire de Lauras, tourner à gauche sur la D23 vers Roquefort puis Tournemire et le Viala-du-Pas-de-Jaux. Après un petit échauffement sur les premières pentes d'accès à Roquefort, la côte entre Tournemire et Le Viala du Pas de Jaux est la première véritable difficulté du parcours (4 %).
3. Prendre à gauche la D561 en direction de Sainte-Eulalie de Cernon. Traverser la cité templière. Le retour vers le Larzac se fait en suivant la D77. La montée de 5 km à 3,8 % est parallèle à l'ancienne voie ferrée aujourd'hui empruntée par les adeptes du vélo rail. Sur le plateau poursuivre en direction de Cornus sur la D77 jusqu'au carrefour avec la D65.
4. Emprunter la D65 à droite sur 400m puis bifurquer à gauche sur la D7 en direction de La Pezade. Poursuivre sur la D809 et D185 en direction de La Couvertoirade.
5. A l'intersection avec la D55, vous apercevez le village La Couvertoirade qu'il convient de visiter.
6. A l'intersection avec la D7, prendre à droite puis à gauche direction Nant.
7. Traverser Nant, et prendre à gauche à la sortie la D999 en direction de La Cavalerie. Dès la sortie de Nant, la dernière grosse côte du parcours s'élève à 6,3 % pendant 5 km. Poursuivez ensuite l'effort sur les faux plats entrecoupés de petits talus qui suivent sur le plateau du Larzac.
8. Traversée de La Cavalerie. Au carrefour de A75, rester sur la D999 en direction de Saint-Affrique.
9. Quitter la D999, prendre à droite vers Virazels et Labro.
10. A Labro, poursuivre à droite vers passage supérieur A75 continuer tout droit sur le plateau vers Saint-Michel du Larzac.
11. A Saint-Michel du Larzac, prendre à gauche vers le Col du Renard (ou Pas Pestrech). Avant de plonger sur Millau sur l'ancienne voie romaine, profiter du superbe panorama à la Croix de Scoot. rejoindre Millau par la D809.

Sur votre route...



Toutes les informations pratiques

Comment venir ?

Transports

Se déplacer en bus ou en train : <https://lio.laregion.fr/>

Covoiturage : [BlaBlaCar](#), [Rézo Pouce](#), [Mobicoop](#), [LaRoueVerte](#), [Roulez malin](#)

Parking conseillé

Parking du confluent, Millau

Source



Club Cyclotourisme Millavois

<http://clubcyclomillavois.fr>



Communauté de communes Millau Grands Causses

<https://www.cc-millaugrandscausses.fr/mes-pauses-loisirs-et-decouvertes/activites-de-pleine-nature>