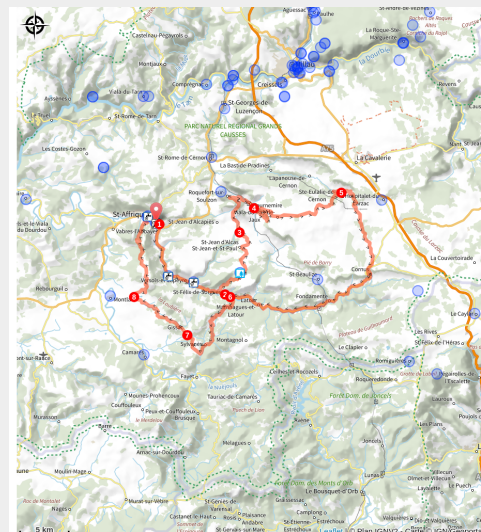


Les Grands sites d'Occitanie

Aveyron



(Xavier Waerzeggers)



Roquefort, le Larzac templier et l'abbaye de Sylvanès : presque tous les hauts lieux du Grand Site Occitanie sont reliés par cette très grande boucle à négocier, au choix, sportivement ou tranquillement

Un paysage labellisé Grand Site Occitanie, ça se mérite ! Du plateau de Mascourbe au col des Aiguières, du village de Roquefort au causse du Larzac, de la vallée du Cernon à celle de la Sorgues, c'est un incroyable jeu de montagnes russes qui vous attend avec, à la clé, des décors somptueux. Gérez bien vos efforts pour le bouquet final, la « conquête » du château de Montaigut

Infos pratiques

Pratique : Cyclo

Durée : 6 h

Longueur : 115.7 km

Dénivelé positif : 2007 m

Difficulté : Noir (très difficile)

Type : Boucle

Thèmes : Agropastoralisme, Histoire et patrimoine, Point de vue

Accessibilité : VTTAE

Itinéraire

Départ : Station VTT, rue du 12 étoiles, Saint-Affrique

Arrivée : Station VTT, rue du 12 étoiles, Saint-Affrique

Communes : 1. Saint-Affrique

2. Versols-et-Lapeyre

3. Saint-Félix-de-Sorgues

4. Saint-Jean-et-Saint-Paul

5. Roquefort-sur-Soulzon

6. Tournemire

7. Viala-du-Pas-de-Jaux

8. Sainte-Eulalie-de-Cernon

9. Cornus

10. Fondamente

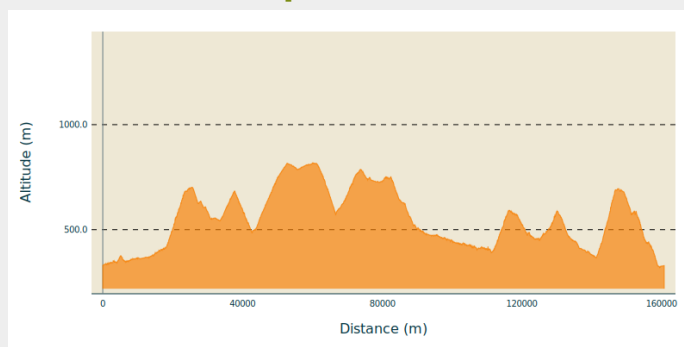
11. Marnhagues-et-Latour

12. Sylvanès

13. Gissac

14. Vabres-l'Abbaye

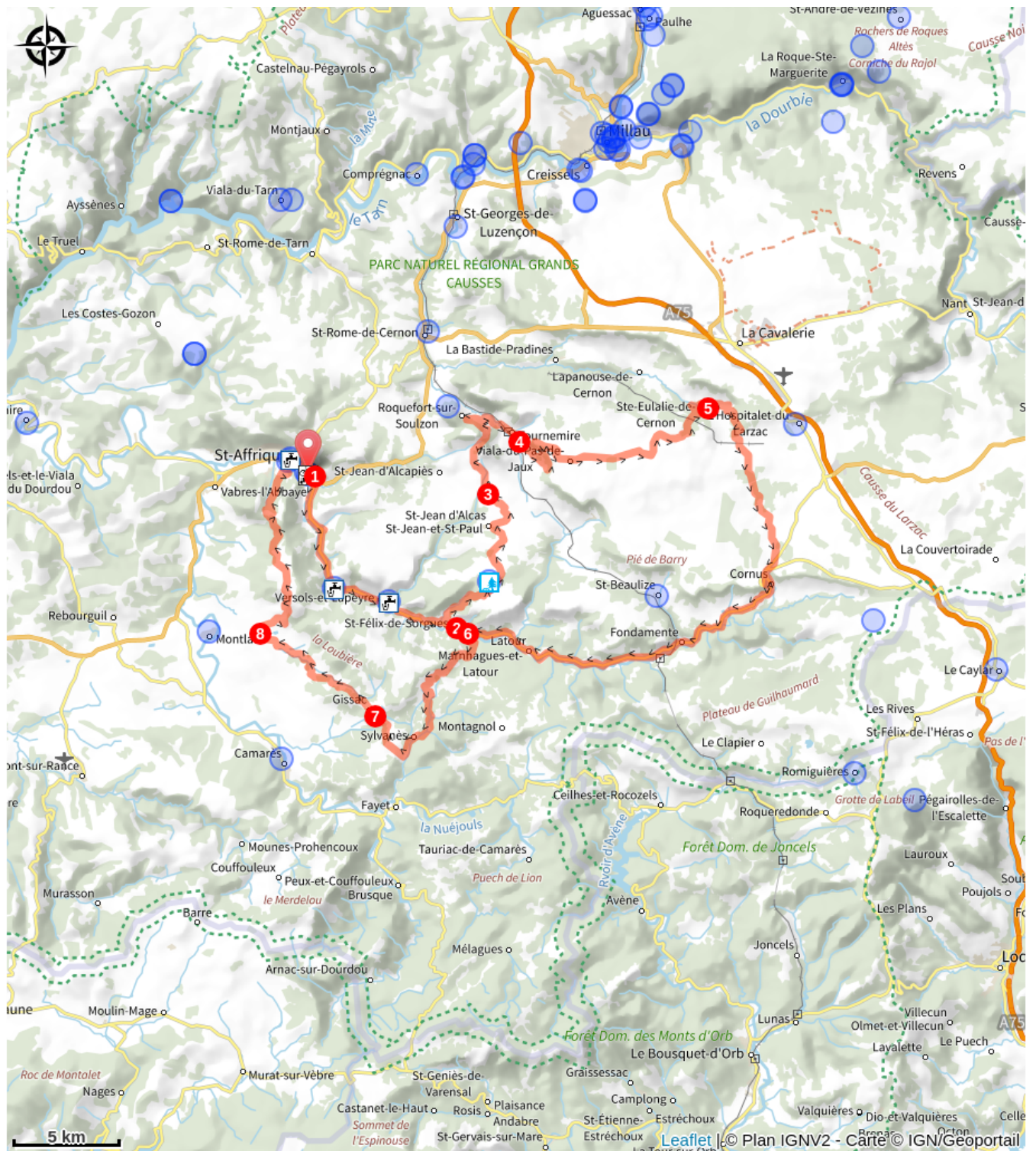
Profil altimétrique



Altitude min 320 m Altitude max 816 m

1. Depuis la station-service VTT, suivre la RD7 direction Vallée de la Sorgues, puis longer le cours d'eau jusqu'à Saint-Félix.
2. A l'entrée dans le village, vous entamez sur votre gauche l'ascension vers Mascourbe (4km à 7%), avant de plonger vers Saint-Jean d'alca.
3. A l'intersection prendre à droite direction Roquefort. Le sommet du col des Aiguières (3km à 4%) vous offrira un beau panorama sur le cirque de Tournemire, que vous rejoindrez plus bas.
4. A la sortie du village, c'est la montée vers le Larzac (6km à 5%) qui vous attend, avant de plonger vers Ste-Eulalie-de-Cernon.
5. Traverser le village direction la Cavalerie. Rejoindre ensuite Cornus, puis Fondamente et Saint-Félix par la vallée de la Sorgues.
6. Tourner à gauche pour rejoindre Sylvanès, au prix d'une belle montée de 3km à 6%.
7. Au rond-point, suivre la direction de Gissac, puis Montlaur.
8. Tourner enfin à droite vers le chateau de Montaigut et sa terrible ascension (8.5%), avant de replonger vers Saint-Affrique

Sur votre route...



Toutes les informations pratiques

Matériel

Prévoir une réserve d'eau et une tenue adaptée

Comment venir ?

Transports

Toutes les informations sur le site de [l'office de tourisme](#)

Accès routier

Saint-Affrique, à 31 km au sud-ouest de Millau par les D 992 et D 999

Parking conseillé

Parking Station VTT, rue du 12 étoiles, Saint-Affrique

Accessibilité

VTTAE