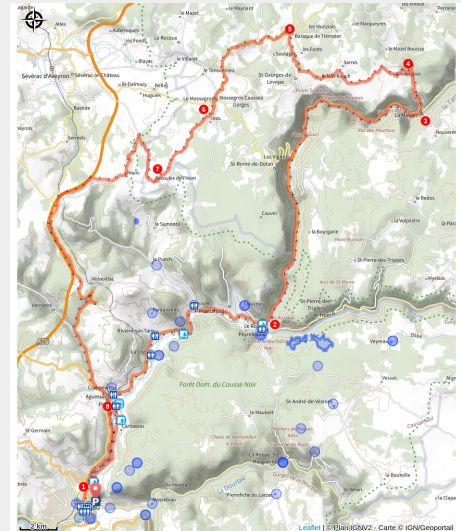


# Les Gorges du Tarn

Aveyron



Les vignes Gorges du Tarn (@Y.Blanc)



Une incursion dans le plus long canyon calcaire d'Europe, une ascension sur les contreforts du Causse de Sauveterre puis la traversée des landes du plateau : un circuit sublime, en tous points !

Sur la rive et à contre-courant des bateliers de La Malène, ce circuit remonte le Tarn au cœur de majestueux défilés de roches, puis gravit patiemment les falaises du Sauveterre. Une fois sur le plateau qui surplombe les Gorges, attention aux apparences, le parcours est parsemé d'embûches et de difficultés. Une balade grandiose comme les paysages qu'elle traverse

## Infos pratiques

Pratique : Cyclo

Durée : 6 h

Longueur : 104.4 km

Dénivelé positif : 1419 m

Difficulté : Rouge (difficile)

Type : Boucle

Thèmes : Agropastoralisme, Géologie, Point de vue

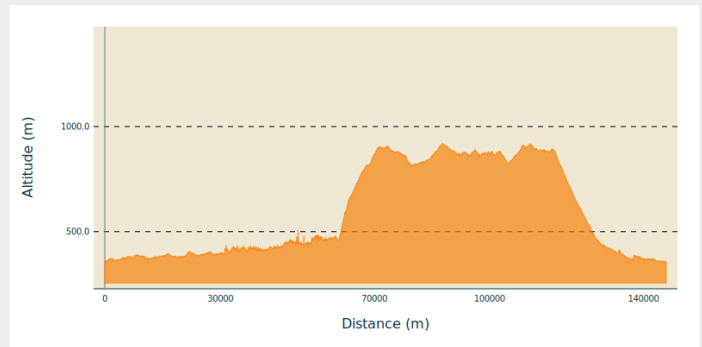
# Itinéraire

**Départ** : Millau, Giratoire du confluent

**Communes** : 1. Millau

2. Aguessac
3. Compeyre
4. Rivière-sur-Tarn
5. Mostuéjols
6. Masegros Causses Gorges
7. La Malène
8. Sévérac d'Aveyron
9. Verrières
10. Paulhe

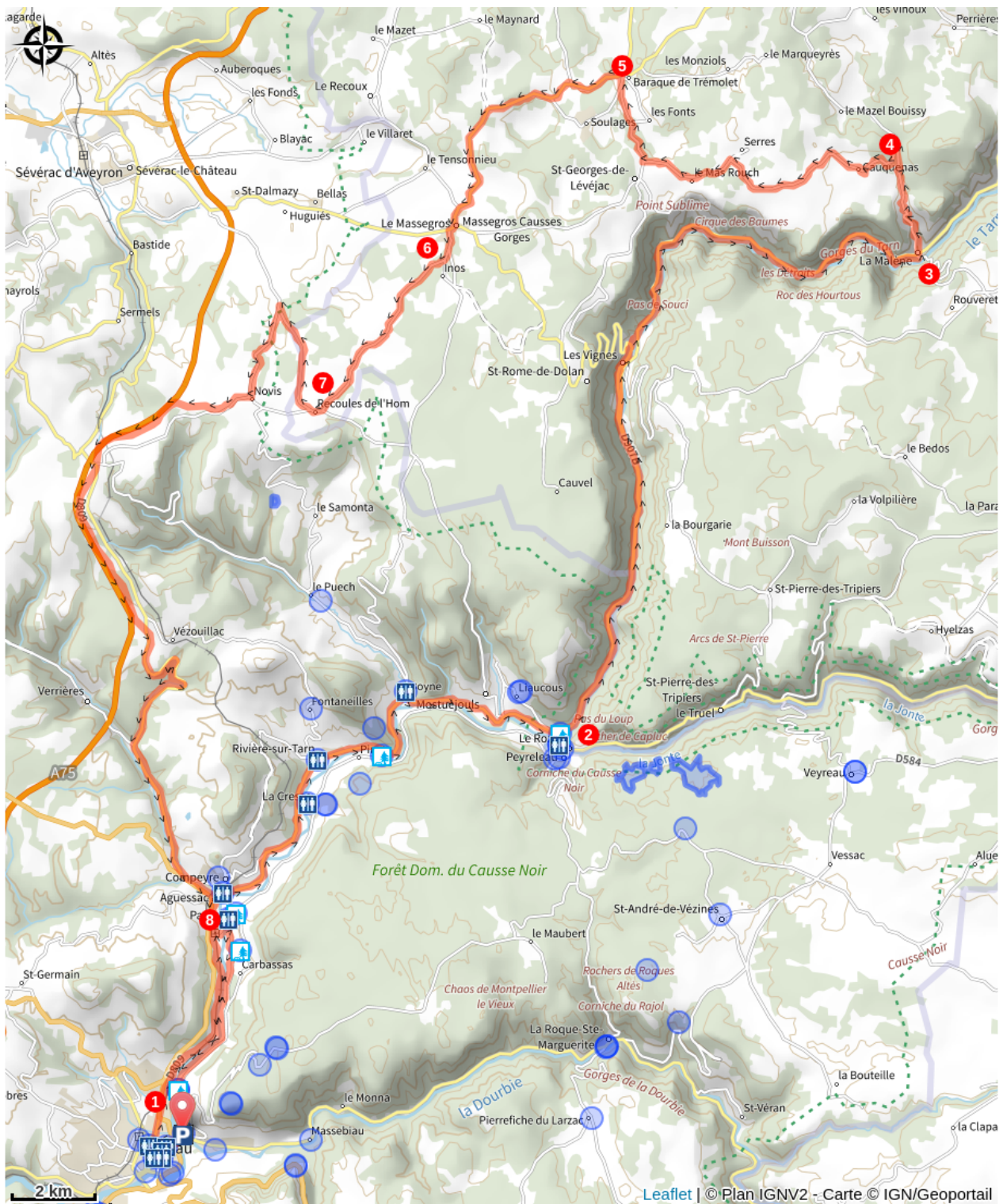
## Profil altimétrique



Altitude min 354 m Altitude max 919 m

1. Quitter la cité par l'avenue Jean Jaurès en direction d'Aguessac par la D809. Après le passage à niveau d'Aguessac, prendre à droite la D907 direction les Gorges du Tarn et Rivière-sur-Tarn. Traverser Rivière sur Tarn puis Boyne en direction du Rozier.
2. Poursuivre sur la D907 en direction des Vignes puis La Malène. Pendant plus de 40 km, le parcours ne présente pas de véritable difficulté. Seuls quelques "caps" peuvent compliquer la tâche. En particulier vers le 40ème km, le point de vue "des Détroits" où la route a été creusée en haut du premier surplomb calcaire et domine la rivière.
3. Dans la traversée de La Malène, prendre à gauche la D43 en direction de Cauquenas. Après la mise en jambes le long du Tarn, il convient de rejoindre le Causse de Sauveterre par une belle côte qui s'élève dès le village de La Malène. Durant une 15 aine de km, la route enchaîne de rugueux passages où vous risquez d'être à l'ouvrage en cette moitié de parcours.
4. Bifurquer à gauche vers Cauquenas et à droite D43 en direction de La Baraque de Trémolet. Une fois le plateau atteint, la traversée du Causse de Sauveterre peut être périlleuse ! Même si le point haut ne culmine pas à 900 m, il convient d'être "puncheur" pour passer sans encombre ce parcours déjà musclé.
5. Prendre à gauche la D 32 en direction du Masegros. Traverser le village puis prendre à gauche à l'intersection avec la D995.
6. Ensuite, avant la fromagerie, tourner à droite en direction de Recoules-de-l'Hom.
7. A la sortie du bourg, 2 options pour rejoindre D94 - voie de droite selon cartographie - soit direct vers Novis pour un raccourci de 4,5 km. A Novis, suivre D94 en direction du col d'Engayresque. Se diriger vers Millau par la D809. Au niveau du carrefour avec la D29 prendre à gauche vers Aguessac et Millau.
8. Avant le passage à niveau à la sortie sud d'Aguessac, prendre à gauche la D506 en direction de Paulhe, puis la D187 à droite pour le retour sur Millau. A partir du sommet d'Engayresque, la partie finale n'est qu'une longue descente vers Millau. Profitez-en pour dérouler sur l'itinéraire de l'ancienne RN9, avant de franchir le faux plat de Paulhe, pour rejoindre Millau sur la rive gauche du Tarn.

# Sur votre route...



# Toutes les informations pratiques

## Comment venir ?

### Transports

Se déplacer en bus ou en train : <https://lio.laregion.fr/>

Covoiturage : [BlaBlaCar](#), [Rézo Pouce](#), [Mobicoop](#), [LaRoueVerte](#), [Roulez malin](#)

### Parking conseillé

Parking du confluent, Millau

## Source



Club Cyclotourisme Millavois

<http://clubcyclomillavois.fr>



Communauté de communes Millau Grands Causses

<https://www.cc-millaugrandscausses.fr/mes-pauses-loisirs-et-decouvertes/activites-de-pleine-nature>