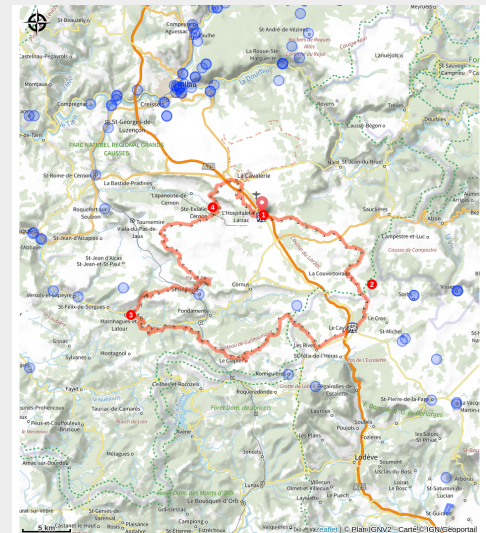


# Gravel N°24 - A la découverte des cités templières

Aveyron



Boucle ultra-sportive sur un jour ou parcours de rêve en bikepacking : le Larzac templier hospitalier n'aura plus de secret pour vous après cette itinérance d'une splendeur (et d'un dénivelé) à couper le souffle

Une distance de 115km, un dénivelé de 2000m, une alternance de routes et de chemins : voici résumée cette rando gravel entre steppe du Larzac et vallée de la Sorgues. De larges pistes, des singletracks dans les buisseries et trois ascensions un peu rudes (deux pierreuses, une sur asphalté) jalonnent cette grande boucle très physique où les villages sont autant de haltes possibles

## Infos pratiques

Pratique : Gravel

Durée : 8 h 30

Longueur : 115.6 km

Dénivelé positif : 1877 m

Difficulté : Noir (très difficile)

Type : Boucle

Thèmes : Agropastoralisme, Histoire et patrimoine, Point de vue

# Itinéraire

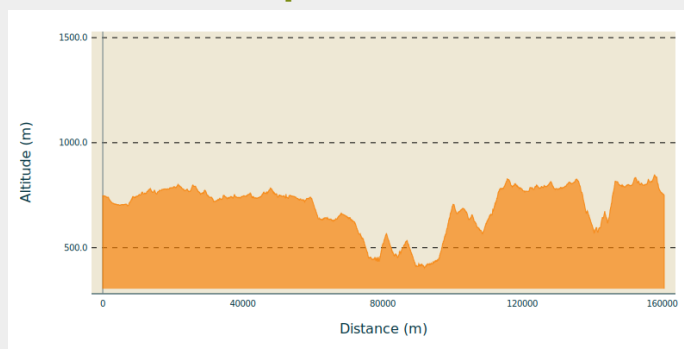
**Départ :** L'Hospitalet-du-Larzac

**Arrivée :** L'Hospitalet-du-Larzac

**Communes :** 1. L'Hospitalet-du-Larzac

2. Nant
3. La Couvertoirade
4. Sauclières
5. Le Caylar
6. Les Rives
7. Cornus
8. Le Clapier
9. Fondamente
10. Marnhagues-et-Latour
11. Montagnol
12. Saint-Beaulize
13. Saint-Jean-et-Saint-Paul
14. Viala-du-Pas-de-Jaux
15. Sainte-Eulalie-de-Cernon
16. La Cavalerie

## Profil altimétrique



Altitude min 407 m Altitude max 849 m

1. Depuis la place des Cygnes de l'Hospitalet du Larzac, se diriger vers l'est et rejoindre l'ancienne voie ferrée jusqu'à la Baraque Froide puis poursuivre en face sur la piste pour arriver à La Couvertoirade.
2. Continuer vers le sud jusqu'au village du Caylar, puis en direction du village des Rives en passant sous l'autoroute, et rejoindre le Mas Raynal. Poursuivre sur la D140, la D493 vers le Clapier puis la D93. Traverser les bois du Rouquet pour rejoindre la vallée de la Sorgue (montée pierreuse km 51).
3. Après le village de Latour sur Sorgues, continuer vers le nord puis vers l'est pour remonter sur le plateau (montée pierreuse km 65) et avant Saint-Beaulize quitter la départementale à gauche pour attaquer une belle montée sur asphalté. Sur la cause du Larzac, rejoindre le Viala du Pas de Jaux puis traverser le plateau pour redescendre dans la vallée du Cernon.
4. Depuis Sainte-Eulalie de Cernon, passer le Mas de Roque et le Frayssinet avant de rejoindre La Cavalerie pour retourner à l'Hospitalet du Larzac avec une alternance de pistes et de petites routes.

Point d'intérêts :

- La Couvertoirade (Remparts et ravitaillement)
- Vue sur St Jean d'Alcas et le cirque de St-Paul des fonts Km 80
- Sainte-Eulalie-de-Cernon KM 102

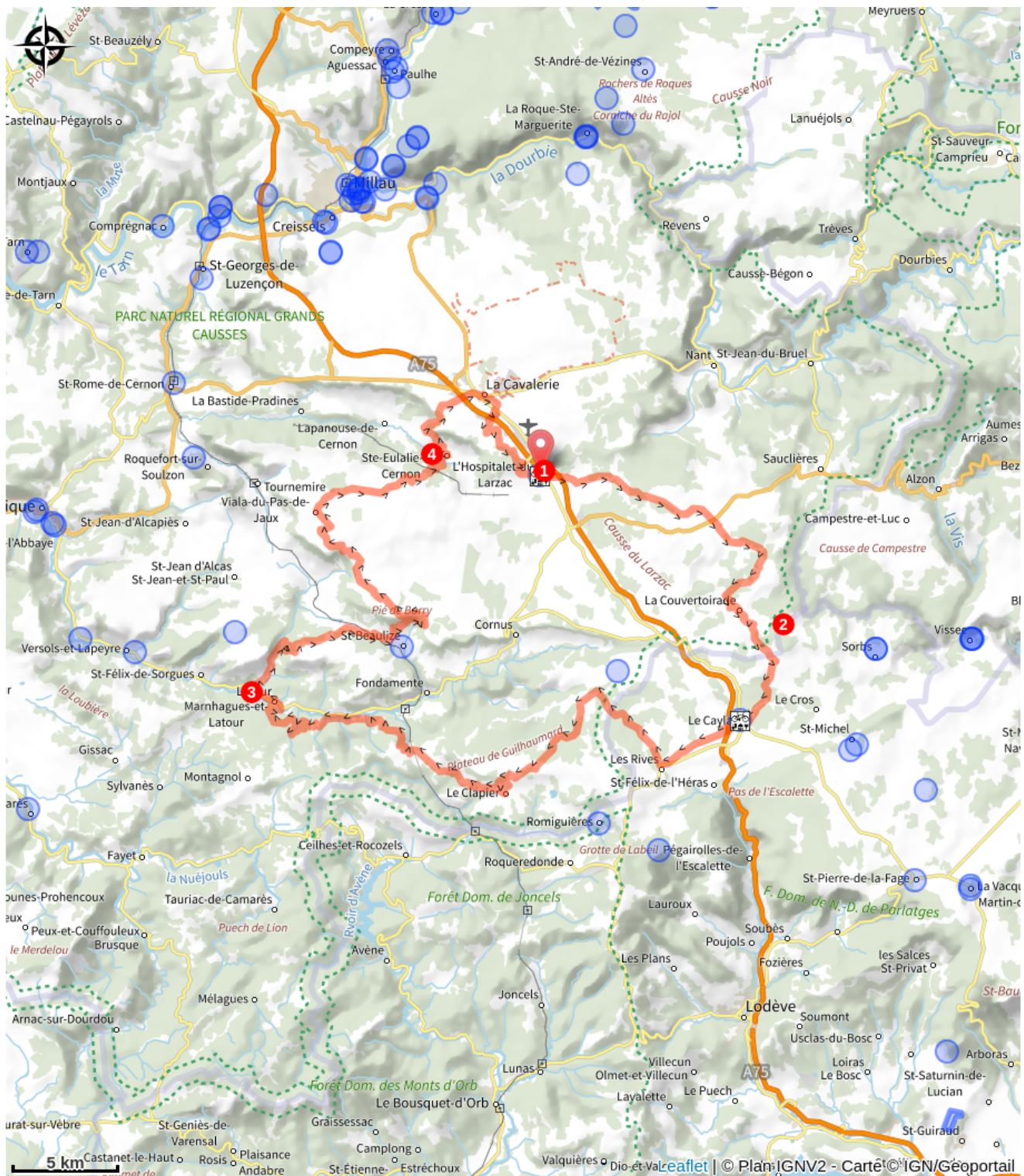
Particularités :

- 2 montées un peu pierreuses Km 51 et Km 65
- 1 belle montée sur asphalté au Km 75
- Quelques singletracks dans les buisseries

50% de routes et 50% de chemins

Temps de roulage en fonction de votre niveau: 7h30 à 9h30

# Sur votre route...



# Toutes les informations pratiques

## **Recommandations**

Rester vigilant : il peut y avoir des passages de clôture non signalés, notamment sur la deuxième moitié du parcours.

En bikepacking (2 ou 3 étapes) avec des possibilités d'hébergements : Le Caylar km 24 / Hameau de Moulès km 52 / Marnhages-et-Latour km 64 / La tour du Viala-du-Pas-de-Jaux.

## **Comment venir ?**

### Transports

Se déplacer [en bus ou en train](#), en covoiturage [Aires de covoiturage](#), en autostop [Rezopouce](#)

### Accès routier

A 25km au Sud de Millau par la D809.

### Parking conseillé

Place des Cygnes