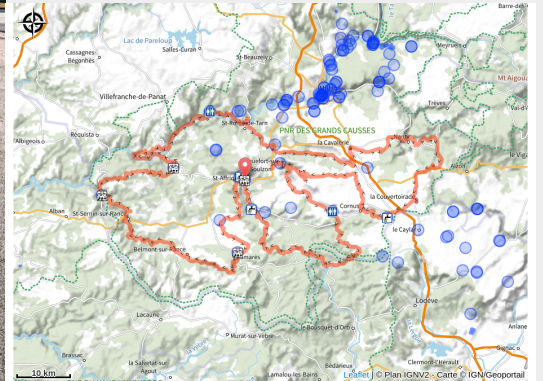


Epopée en Pays du Roquefort

Aveyron



Station service vélos (Virginie Govignon)



Sillonnez le Pays du Roquefort en quatre jours d'itinérance sur route et traversez, entre plateaux arides, vallons forestiers, vallées riantes et collines de terre rouge, une sidérante variété de paysages.

Du Larzac templier à la vallée du Rance, des Rases du Tarn aux monts de Lacaune via l'emblématique rocher du Combalou à Roquefort, l'aire de production du roi des fromages n'aura presque plus de secret pour vous après ces quatre étapes cyclos à organiser (étapes, hébergements) selon nos préconisations ou au gré des paysages inspirants qui vous attendent !

Infos pratiques

Pratique : Cyclo

Durée : 4 jours

Longueur : 363.4 km

Dénivelé positif : 6724 m

Difficulté : Rouge (difficile)

Type : Itinérance

Thèmes : Agropastoralisme, Eau, Flore, Géologie, Histoire et patrimoine, Point de vue, Savoir-faire

Itinéraire

Départ : Station service vélo, rue du 12 étoiles, Saint-Affrique

Arrivée : Station service vélo, rue du 12 étoiles, Saint-Affrique

Communes : 1. Saint-Affrique

2. Vabres-l'Abbaye

3. Gissac

4. Montlaur

5. Camarès

6. Mounes-Prohencoux

7. Belmont-sur-Rance

8. Combret

9. Laval-Roquecezière

10. Pousthomy

11. Saint-Sernin-sur-Rance

12. Coupiac

13. Balaguier-sur-Rance

14. Plaisance

15. Montclar

16. Saint-Izaire

17. Broquiès

18. Brousse-le-Château

19. Villefranche-de-Panat

20. Le Truel

21. Saint-Victor-et-Melvieu

22. Viala-du-Tarn

23. Saint-Rome-de-Tarn

24. Saint-Rome-de-Cernon

25. La Bastide-Pradines

26. Lapanouse-de-Cernon

27. Sainte-Eulalie-de-Cernon

28. La Cavalerie

29. Nant

30. Saint-Jean-du-Bruel

31. Sauclières

32. La Couvertoirade

33. Les Rives

34. Cornus

35. Viala-du-Pas-de-Jaux

36. Tournemire

37. Roquefort-sur-Soulzon

38. Saint-Jean-et-Saint-Paul

39. Saint-Beaulize

40. Fondamente

41. Le Clapier

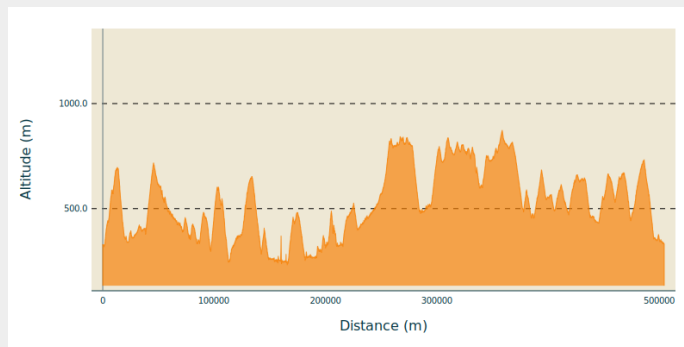
42. Roqueredonde

43. Ceilhes-et-Rocozeles

44. Montagnol

- 45. Fayet
- 46. Sylvanès
- 47. Versols-et-Lapeyre

Profil altimétrique



Altitude min 239 m Altitude max 872 m

Une itinérance cyclo au cœur du Pays du roquefort à découper comme bon vous semble !

4 étapes préconisées avec Hébergement labellisé « Bonnes adresses FFVélo » :

Etape 1 : Saint-Affrique - Plaisance : 82km - 1558+ :

Diverticules possibles sur le parcours :

- Château de Montaigut
- Village perché de Combret
- Monastère de Notre dame d'orient

Etape 2 : Plaisance - Saint-Rome de Tarn : 75km 1322+ :

Diverticules possibles sur le parcours :

- Château de Coupiac
- Belvédère de Montclar
- Château de Saint-Izaire
- Château de Brousse
- Village perché de Ayssènes (hébergement et restauration)

Etape 3 : Saint-Rome de Tarn - Roquefort : 121km 1950+ :

Diverticules possibles sur le parcours :

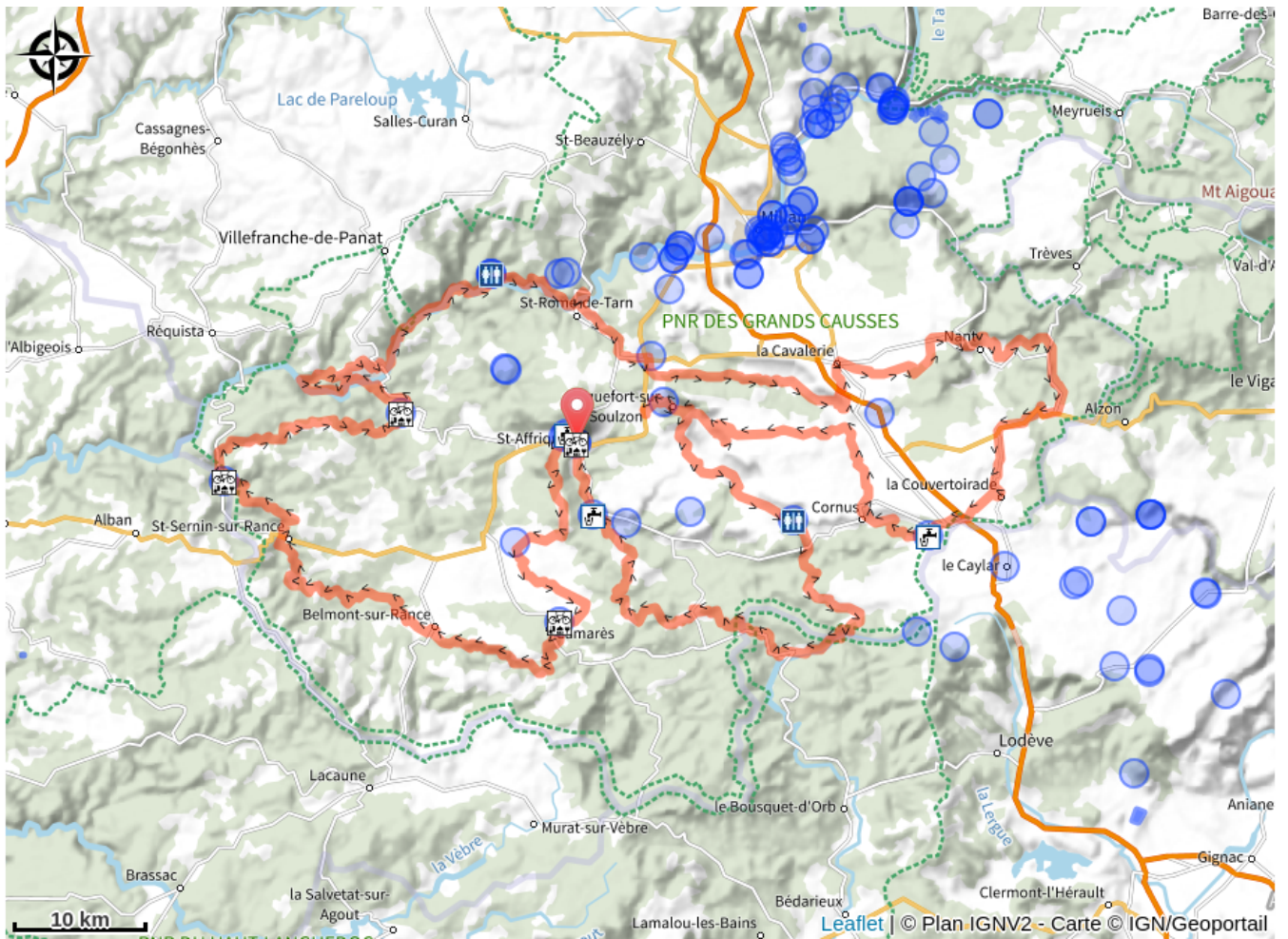
- Village perché de La Bastide Pradines
- Domaine de Gaillac (Restaurant, hébergement, musée)
- La Couvertoirade
- Panorama de la Croix de Gréponac (300m de piste carrossable A/R)

Etape 4 : Roquefort - Saint-Aff : 87.5km 1300+ :

Diverticules possibles sur le parcours :

- Fort de St-Jean d'Alcas
- Saint-Beaulize Ferme du Mas Andral (Brasserie La Causse)
- Chapelle de Saint-Xist (chapelle romane et jardin botanique) entre Fondamente et le Clapier

Sur votre route...



Toutes les informations pratiques

Recommandations

Une partie de l'itinéraire comporte une succession de 3 courts tunnels. Pour plus de sécurité prévoir un éclairage adapté.



Matériel

Prévoir une réserve d'eau et une tenue adaptée

Comment venir ?

Transports

Toutes les informations sur le site de [l'office de tourisme](#)

Parking conseillé

Parking Station VTT, rue du 12 étoiles, Saint-Affrique