

# 132\_bleu\_8\_Entre Truyère et planèze

Cantal



No photo



## Infos pratiques

---

Pratique : Gravel

---

Longueur : 45.7 km

---

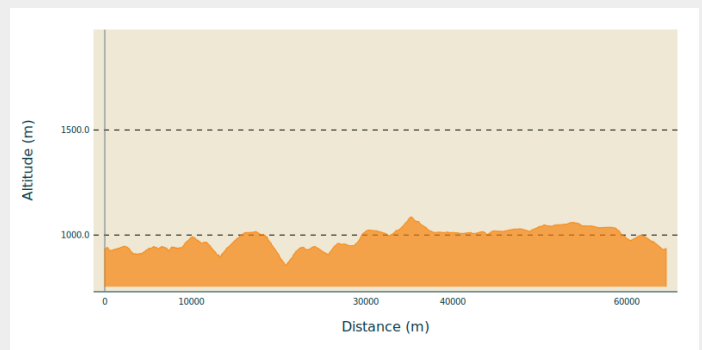
Dénivelé positif : 817 m

---

Difficulté : Bleu (facile)

# Itinéraire

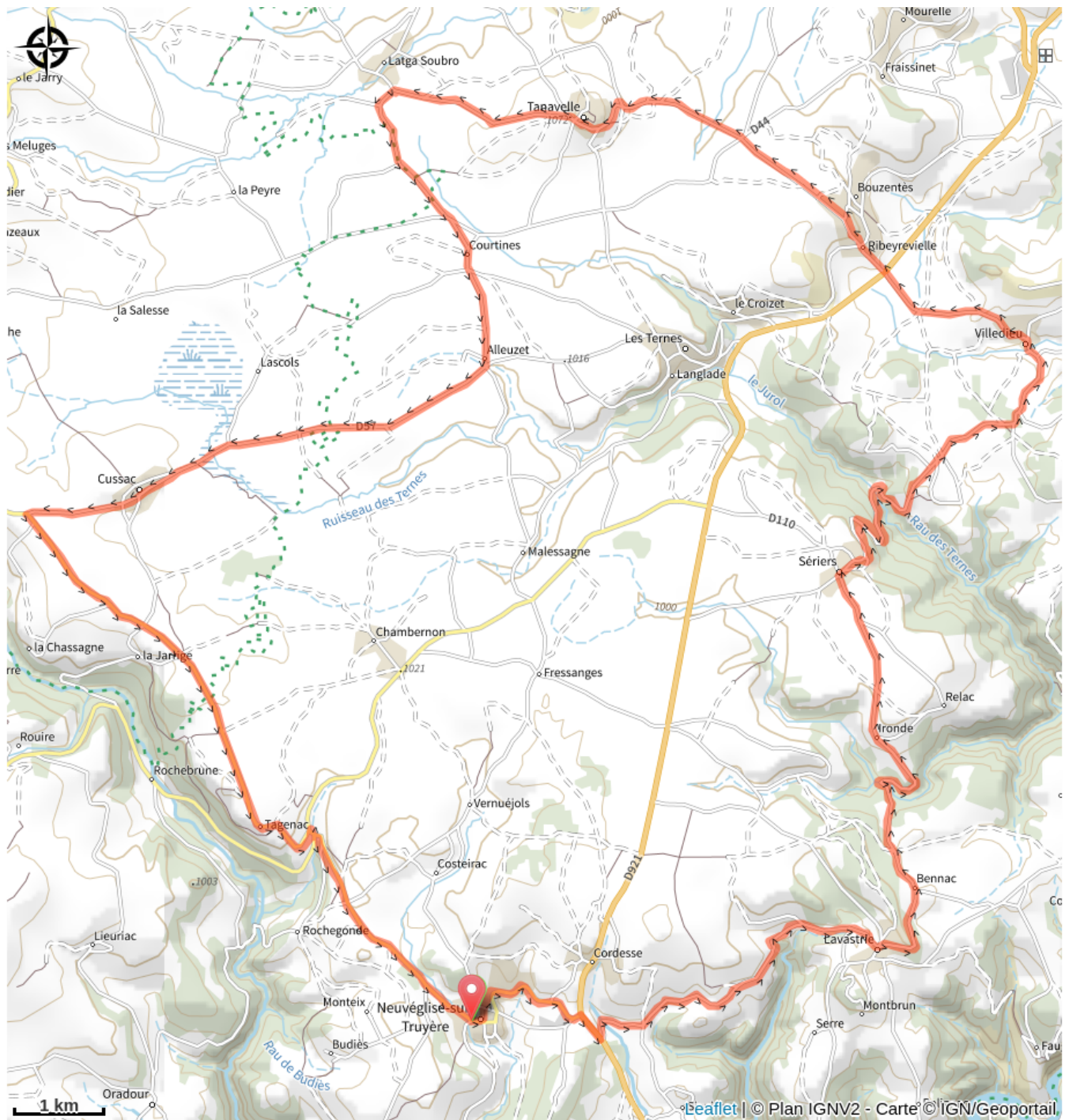
## Profil altimétrique



Altitude min 854 m Altitude max 1086 m

Cet itinéraire de 45,5 km avec un faible dénivelé est relativement accessible. Il permet de découvrir la planèze de Saint-Flour, plateau volcanique offrant de très belles vues sur les monts du Cantal. Au départ de Neuvéglise-sur-Truyère, à proximité de la mairie, prendre la direction de la zone d'activité puis à droite sur la RD 921 en direction de Lavastrie. Après le passage d'une petite bosse se profile alors le village de Sériers. Après une descente sinueuse de 2km sur la RD 10, prendre la direction du bourg de Villedieu. La traversée du village se fait par un fort raidillon menant au croisement avec la RD 921. Poursuivre tout droit en direction des villages de Ribeyrevieille et de Bouzentès puis suivre la RD116 en direction de Tanavelle, village perché qui domine la Planèze et appelé parfois le « phare de la Planèze ». Sortir du bourg en suivant la RD116 et prendre la descente. Avant d'arriver au village de Latga tourner à gauche en direction du hameau de Courtines puis Alleuzet. A Alleuzet, prendre à droite et suivre la RD 57 jusqu'au village de Cussac. A la sortie du village tourner à gauche en direction de Tagenac. A pont de Tagenac prendre la route en face et amorcer la descente sur Neuvéglise.

# Sur votre route...



# Toutes les informations pratiques