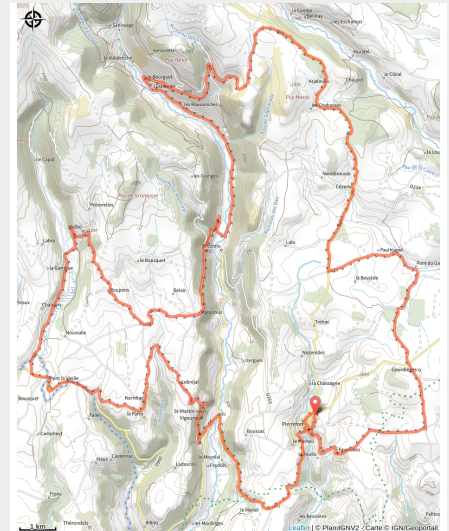


132_rouge_7_La Vallée de Brezons

Cantal



Infos pratiques

Pratique : Gravel

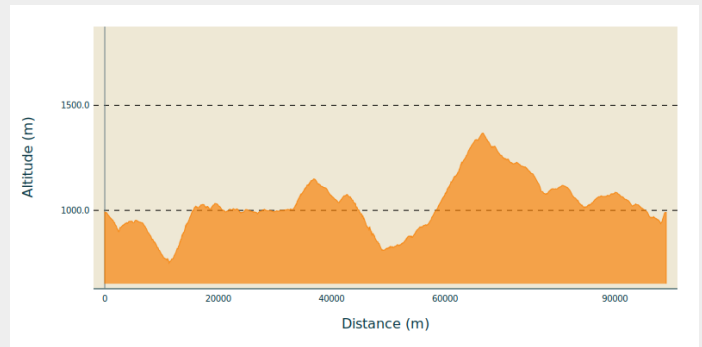
Longueur : 70.1 km

Dénivelé positif : 1647 m

Difficulté : Rouge (difficile)

Itinéraire

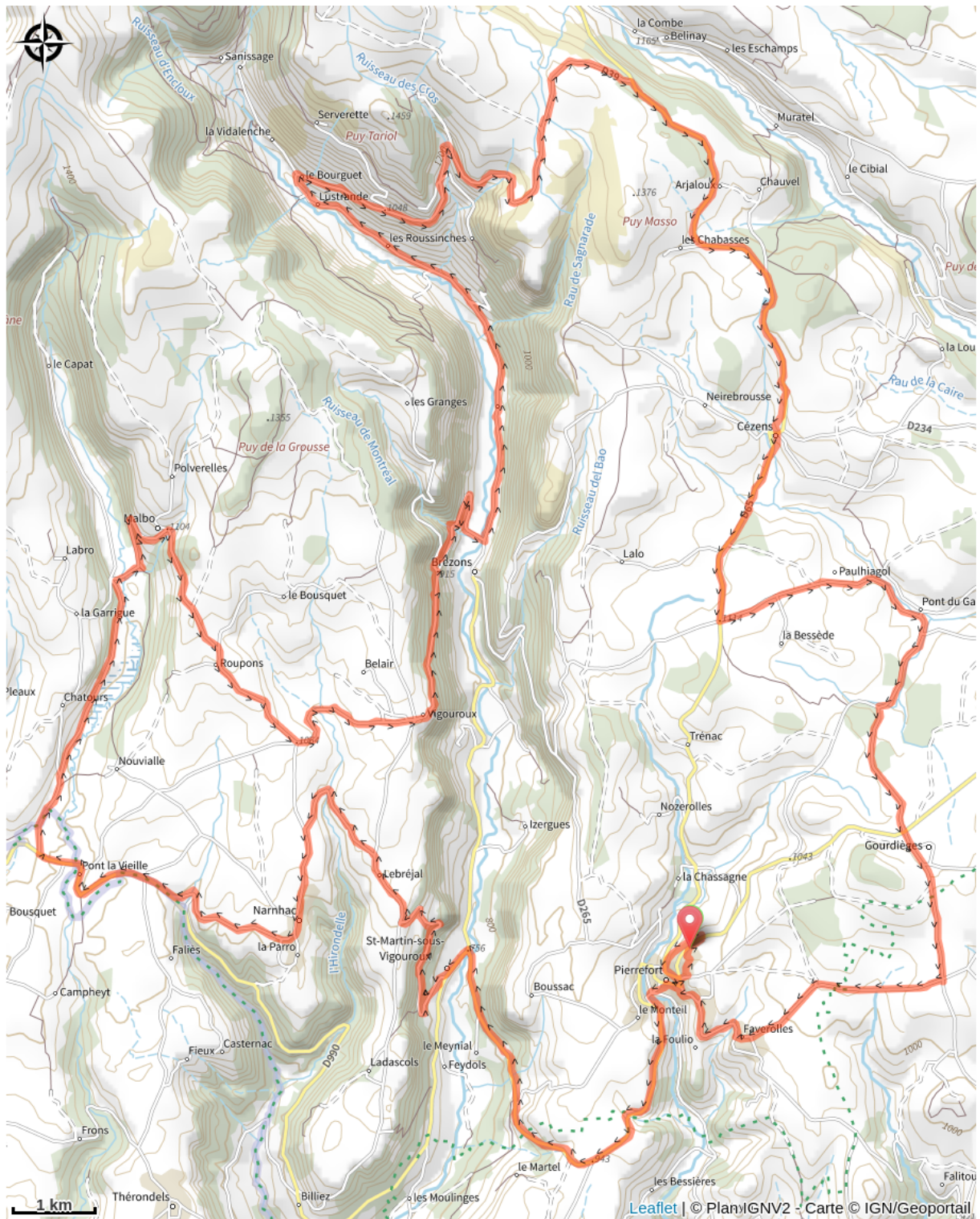
Profil altimétrique



Altitude min 751 m Altitude max 1368 m

Cet itinéraire de 70 km qui comporte un dénivelé important de 1318m vous permettra de découvrir les vallées de Brezons et du Siniq. Au départ de Pierrefort, après une petite côte vous faisant sortir du bourg, suivre la RD 990 en direction de Saint-Martin-Sous-Vigouroux. A la sortie du bourg, prendre la RD354 en direction de Narnhac. Cette montée de 4km avec des pourcentages très élevés allant jusqu'à 14% vous amènera à Narnhac par le plateau de Lebréjal. Puis suivre la RD 54 puis la RD 390 en direction de Lacapelle-Barrès sur ce même plateau durant 13km. Après une incursion dans le département de l'Aveyron à hauteur de Pont la Vieille, prendre à droite sur la RD 401 en direction de Malbo et suivre la vallée du Siniq jusqu'au village. Puis prendre la RD en direction de Vigouroux et la vallée de Brezons. Arrivé au ruisseau de Brezons, prendre à gauche sur la RD 39. Cette route vous permettra de découvrir la magnifique vallée glacière de Brezons qualifiée d'une des plus belles vallées glaciaires en auge d'Europe, selon Haroun Tazieff, célèbre volcanologue, pour sa forme en "U" bien prononcé Cette ascension du col de la Griffoul se fait sur environ 12 km. Elle démarre progressivement mais à partir du village du Bourguet le dénivelé devient beaucoup plus important avec environ 7km à 7% Arrivé au col, amorcer la descente et tourné à droite au niveau de l'épingle en direction de Cézens sur la RD 65. Traverser le bourg de Cézens puis au carrefour des quatre routes prendre à gauche sur la RD 57 jusqu'au Pont du Gaz. Prendre ensuite à gauche en direction de Gourdiège avec une petite remontée. Le circuit se termine par une descente sur les 6 derniers kilomètres menant à Pierrefort.

Sur votre route...



Toutes les informations pratiques