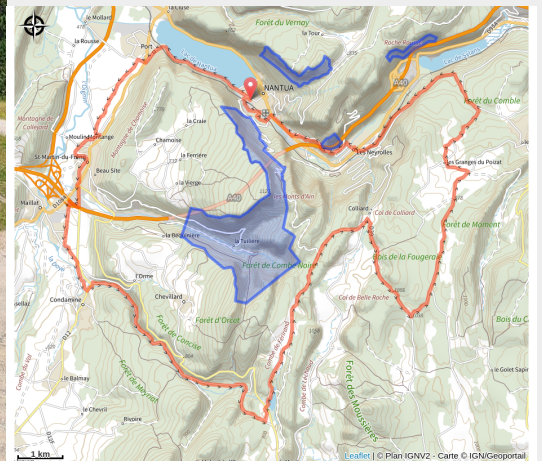


322_rouge_Gravel_17_Le tour des Monts d'Ain

Ain



Infos pratiques

Pratique : Gravel

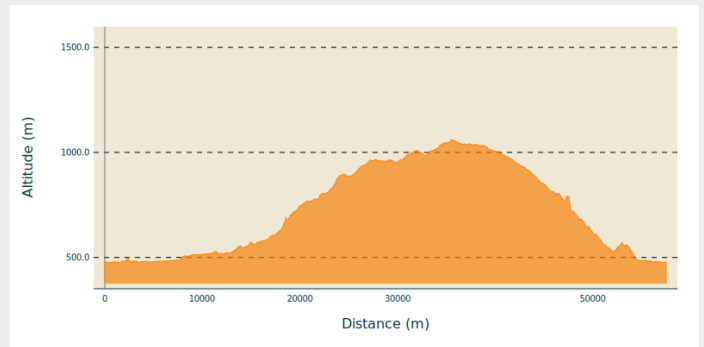
Longueur : 39.9 km

Dénivelé positif : 1181 m

Difficulté : Rouge (difficile)

Itinéraire

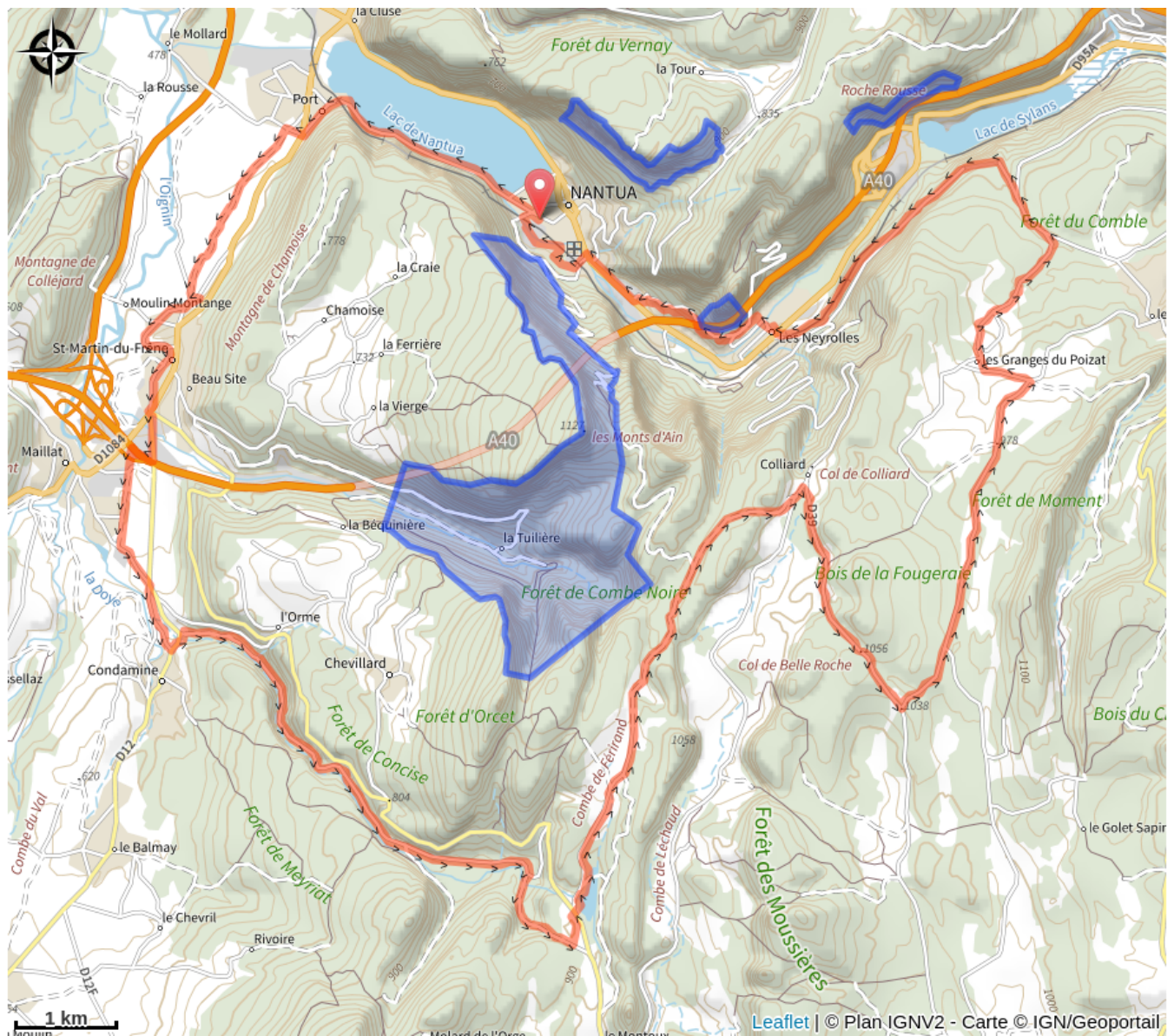
Profil altimétrique



Altitude min 475 m Altitude max 1062 m

Circuit adapté au Gravel qui traverse une multitude de paysages différents, lacs, étangs et sources, entre nature et histoire ! (Circuit balisé)

Sur votre route...



Toutes les informations pratiques

Zones de sensibilité environnementale

Le long de votre itinéraire, vous allez traverser des zones de sensibilité liées à la présence d'une espèce ou d'un milieu particulier. Dans ces zones, un comportement adapté permet de contribuer à leur préservation. Pour plus d'informations détaillées, des fiches spécifiques sont accessibles pour chaque zone.

APPB Protection Des Oiseaux nicheurs rupestres et forêts voisines

Période de sensibilité : Janvier, Février, Mars, Avril, Mai, Juin, Juillet, Août, Septembre, Octobre, Novembre, Décembre

Contact : **Direction Départementale des Territoires (DDT) :**

23 Rue Bourgmayer 01000 Bourg-en-Bresse

Tel : 04 74 45 62 37

Les différentes zones représentent des aires de nidifications favorables aux espèces d'oiseaux rupestres suivantes :

- Aigle royal
- Autour des Palombes
- Bondrée apivore
- Circaète Jean-le-blanc
- Faucon pèlerin
- Grand corbeau
- Hibou Grand-Duc
- Hirondelle de rochers
- Martinet à ventre blanc
- Milan noir
- Milan royal
- Tichodrome échelette