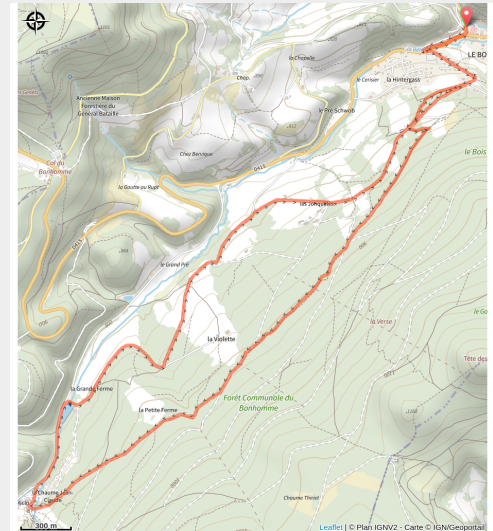


# 12\_N°3\_Etang du vallon\_11km\_Vert

Haut-Rhin



(6)



## Infos pratiques

Pratique : VTT

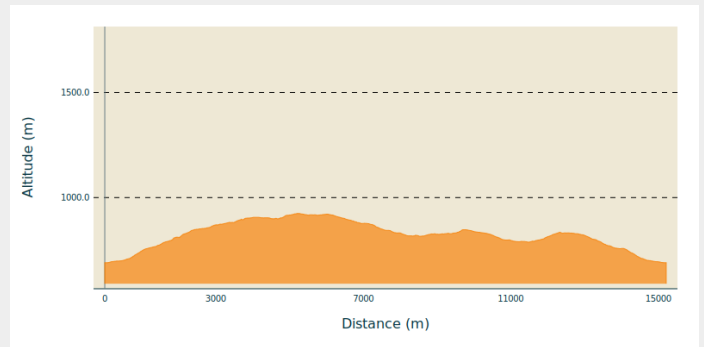
Longueur : 10.1 km

Dénivelé positif : 380 m

Difficulté : Vert (très facile)

# Itinéraire

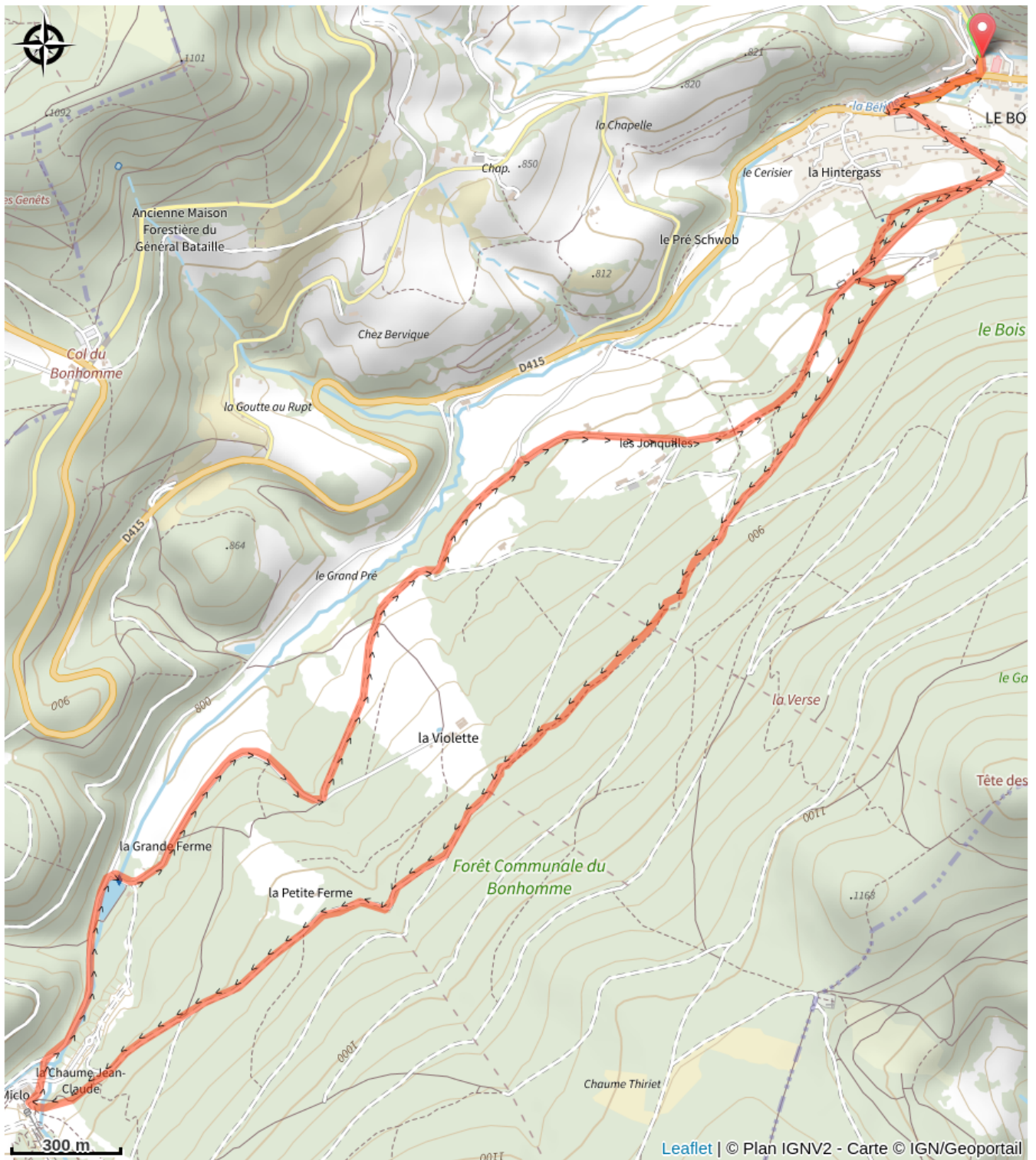
## Profil altimétrique



Altitude min 690 m Altitude max 925 m

Départ au Centre VTT - Le Blancrupt - Station du Lac Blanc 1200 Parcours sans difficulté sur les chemins servant de piste de ski de fond en hiver . Idéal pour une balade en famille.

# Sur votre route...



# Toutes les informations pratiques