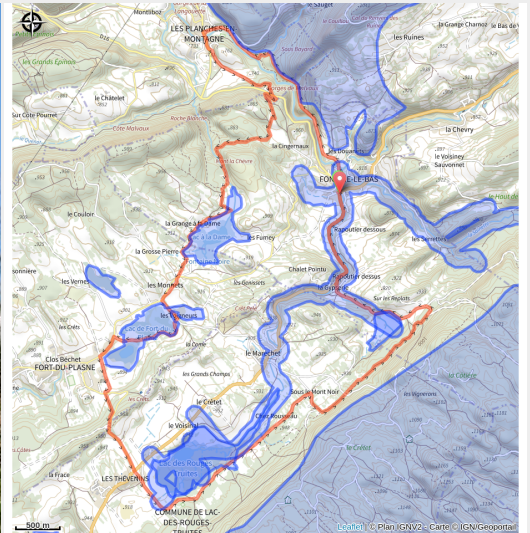


07_-_les_3_lacs

Jura



(0)

Infos pratiques

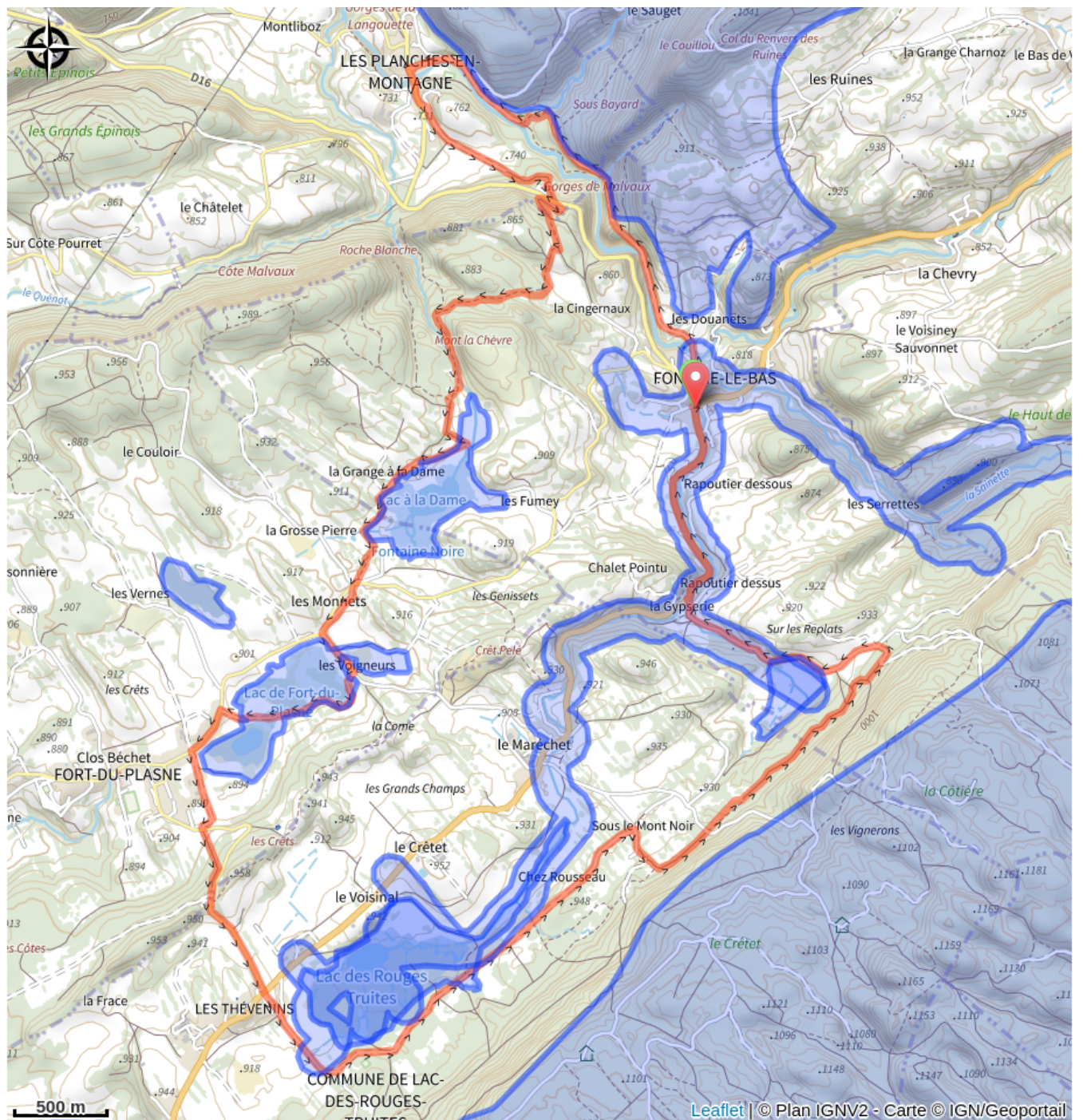
Pratique : VTT

Longueur : 18.9 km

Dénivelé positif : 567 m

Difficulté : Bleu (facile)

Sur votre route...



Toutes les informations pratiques

Zones de sensibilité environnementale

Le long de votre itinéraire, vous allez traverser des zones de sensibilité liées à la présence d'une espèce ou d'un milieu particulier. Dans ces zones, un comportement adapté permet de contribuer à leur préservation. Pour plus d'informations détaillées, des fiches spécifiques sont accessibles pour chaque zone.

Grand tétras

Période de sensibilité : Janvier, Février, Mars, Avril, Mai, Juin, Décembre

Contact : Parc naturel régional du Haut-Jura

29 Le Village

39310 Lajoux

03 84 34 12 30

www.parc-haut-jura.fr

Le Grand Tétras est une espèce emblématique des forêts de montagnes françaises. Son apparence et son comportement font de lui un oiseau très atypique. Pouvoir l'observer relève d'un vrai défi, tant cet oiseau est discret, mais s'avère être un souvenir mémorable.

En hiver, son activité est réduite au minimum. Il passe la quasi-totalité de la journée perché dans un arbre et consomme uniquement des aiguilles de sapin. Une nourriture très peu énergétique. Cette période est critique pour sa survie. Un oiseau subissant un dérangement régulier va puiser dans ses maigres réserves et finir par en subir les conséquences. Sa sensibilité à la prédation aura augmenté, ou bien il dépérira simplement à cause du manque d'énergie. Une autre période critique prend place du printemps au début de l'été avec la couvaison. Si la poule est surprise plusieurs fois, elle va abandonner le nid et laisser ses poussins seuls, sans protection. La survie des jeunes étant déjà très faible naturellement, ce phénomène accentué, d'autant plus, ce risque de mortalité chez les jeunes oiseaux.

Les pratiques qui peuvent avoir une interaction avec le Grand tétras en période de nidification sont principalement les pratiques sportives terrestres comme la randonnée, le ski, le VTT.

Site RAMSAR Tourbières et lacs de la Montagne jurassienne

Période de sensibilité : Janvier, Février, Mars, Avril, Mai, Juin, Juillet, Août, Septembre, Octobre, Novembre, Décembre

Contact : Parc naturel régional du Haut-Jura

29 Le Village

39310 Lajoux

03 84 34 12 30

www.parc-haut-jura.fr/

Le site s'étend entre les villes de Pontarlier et Saint-Claude, dans le massif du Jura. Dénommé « Bassin du Dugeon » lorsqu'il fut inscrit en 2003, le site a été agrandi en 2021 pour passer de moins de 6000 hectares à plus de 12 000 ha. Il comprend maintenant de vastes tourbières emblématiques telles que celles du bassin du

Drugeon, les vallées du haut Doubs et de l'Orbe et la vallée de Chapelle-des-Bois et Bellefontaine. Ses 18 lacs et 2000 ha de tourbières représentent environ 40 % de toute la zone tourbeuse du massif du Jura. Le substrat calcaire favorise la juxtaposition de tourbières alcalines et acides, ce qui, dans ces dimensions, est unique en France. Le site offre de nombreux habitats importants pour une diversité d'espèces protégées au niveau national ou international, des plantes et champignons aux libellules, papillons, poissons, oiseaux, amphibiens et reptiles. Les deux tiers de la population nationale de bécassines des marais (*Gallinago gallinago*) y nichent et le site est aussi une frayère importante pour le grand brochet (*Esox lucius*), le lavaret (*Coregonus lavaretus*), la truite lacustre (*Salmo trutta*) et l'écrevisse à pattes blanches (*Austropotamobius pallipes*). Les habitats tourbeux ont été, autrefois, profondément modifiés par l'exploitation de la tourbe, le développement forestier et les activités agricoles mais des mesures de restauration des tourbières ont été appliquées avec succès. Cependant, le site est encore très sensible aux sécheresses et à la pollution provenant des terres agricoles environnantes.

APPB Ecrevisse À Pattes Blanches Et Faune Patrimoniale Associée (39)

Période de sensibilité : Janvier, Février, Mars, Avril, Mai, Juin, Juillet, Août, Septembre, Octobre, Novembre, Décembre

Contact : DREAL Bourgogne-Franche-Comté
Cité administrative VIOTTE
5 voie Gisèle Halimi - BP 31269
25005 BESANÇON CEDEX
Tél : 03 39 59 62 00

Cet arrêté permet d'une part de localiser les sites concernés et d'autre part, de réglementer, dans ces sites, certaines activités afin de préserver le biotope naturel de l'écrevisse à pattes blanches et de la faune patrimoniale associée.

APPB Forêt Du Paradis

Période de sensibilité : Janvier, Février, Mars, Avril, Mai, Juin, Juillet, Août, Septembre, Octobre, Novembre, Décembre

Contact : LPO BFC - DT Franche-Comté
Mail : franche-comte@lpo.fr
Tel : 03 81 50 43 10
Site : www.bfc.lpo.fr

FR3800137 - FORÊT DU PARADIS

Afin de garantir l'équilibre biologique des milieux nécessaires à la reproduction, l'alimentation, le repos et la survie des espèces concernées, il est instauré un arrêté préfectoral de protection de biotope sur la Forêt Du Paradis sur la commune de FONCINE-LE-BAS, FONCINE-LE-HAUT, LES CHALESMES, LES PLANCHES-EN-MONTAGNE;

Dans ce périmètre, est interdit :

- La pratique de l'escalade, y compris la descente en rappel