

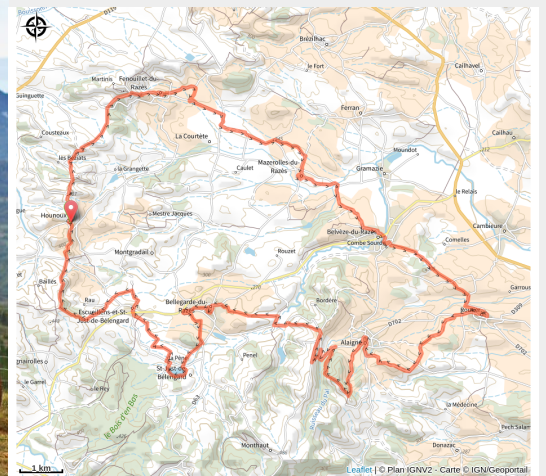
# 105 - 46\_espace\_vtt\_aude\_pyrenees - 42 Km - Rouge

Aude



T-FFC Aude en Pyrénées

(0)



## Infos pratiques

Pratique : VTT

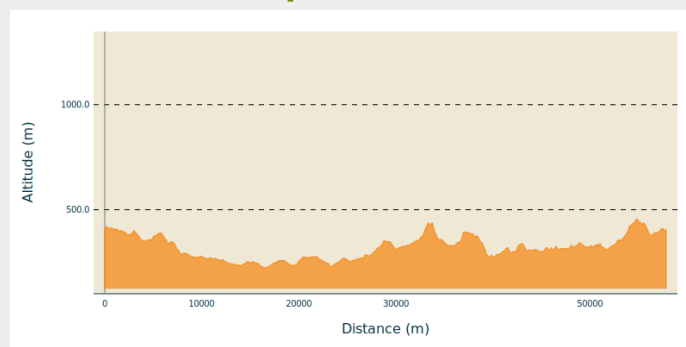
Longueur : 42.3 km

Dénivelé positif : 1112 m

Difficulté : Rouge (difficile)

# Itinéraire

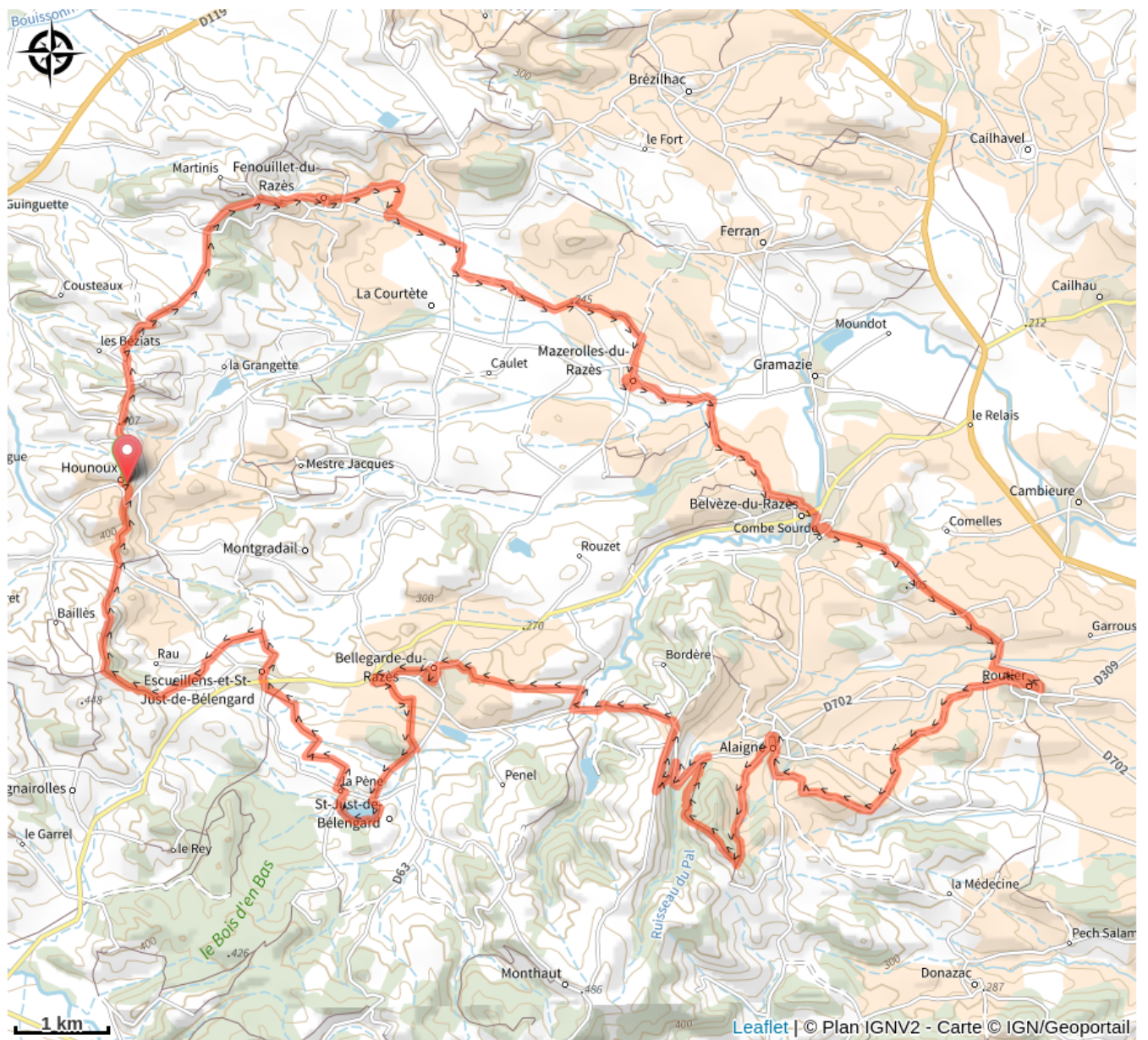
## Profil altimétrique



Altitude min 224 m Altitude max 455 m

Le circuit du Tour du Razès, au caractère très champêtre, passe au travers de nombreux villages circulaires et empreinte le GR7 en crête sur la ligne de partage des eaux. Il propose aux vététistes une magnifique palette de paysages (vignes, prairies, champs, forêts...). Praticable toute l'année, mais à découvrir particulièrement au printemps ou à l'automne ! Lieu du départ : Belvèze-du-Razès, Place de la Gare.

# Sur votre route...



# Toutes les informations pratiques