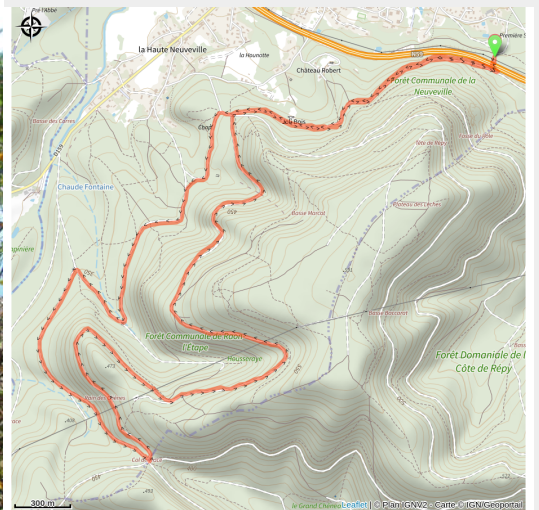


125 - Raon l'Etape - 1 Bleu

Vosges



(0)



Infos pratiques

Pratique : VTT

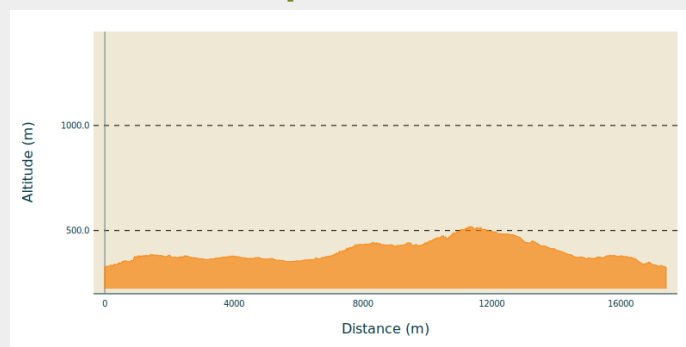
Longueur : 11.6 km

Dénivelé positif : 666 m

Difficulté : Bleu (facile)

Itinéraire

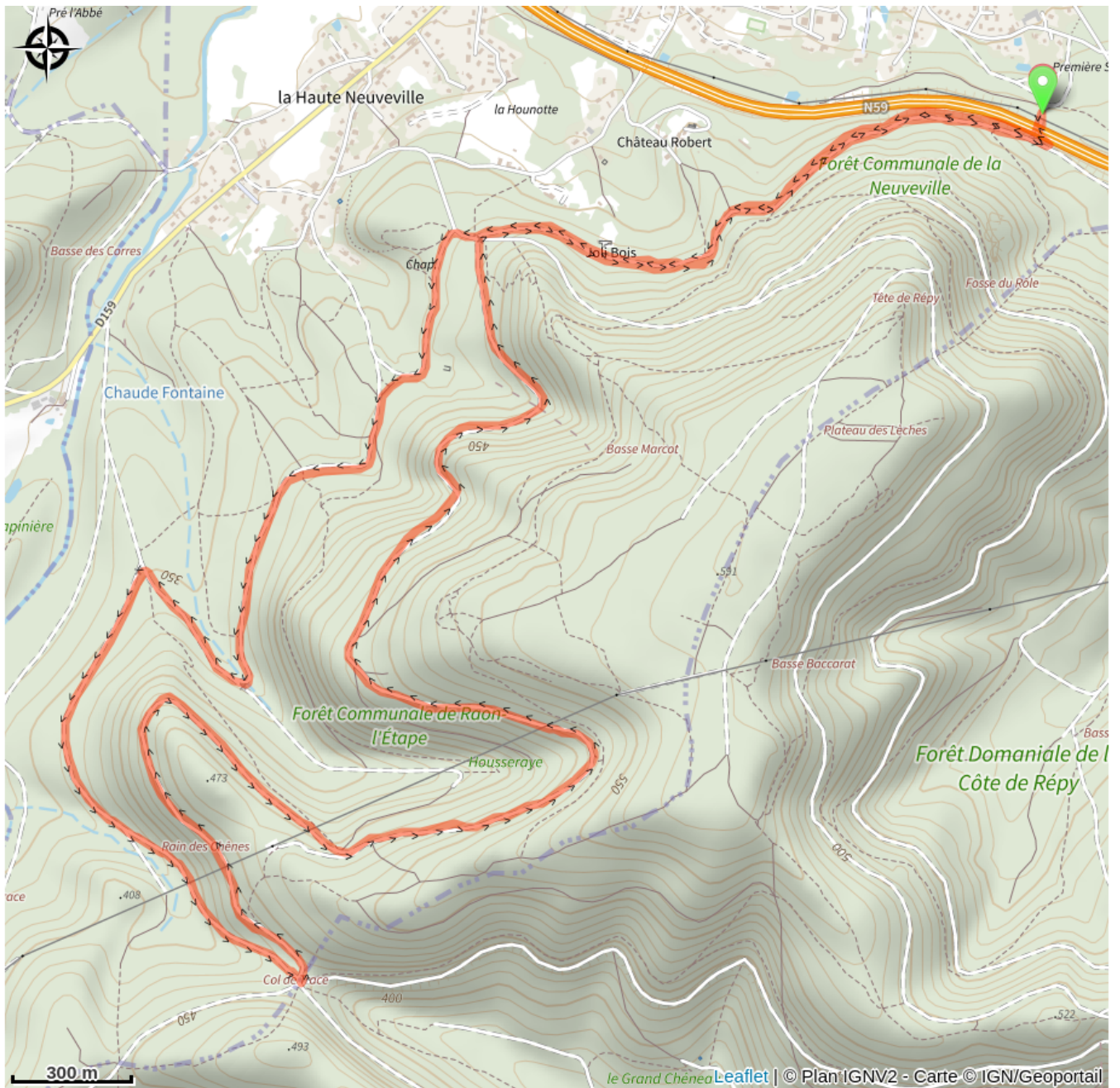
Profil altimétrique



Altitude min 323 m Altitude max 519 m

Départ au lieu-dit « Première Sapinière » : depuis le centre de Raon l'Etape, direction la gare, 1ère rue à gauche après le passage à niveau, suivre la direction « 1ère et 2ème Sapinière ». Vous passerez par les ruines de la Chapelle des Pestiférés (construite en 1631 à la suite de l'épidémie de peste qui avait touché Raon l'Etape), le Col de Trace et les Roches du Joli Bois.

Sur votre route...



Toutes les informations pratiques