

125 - Raon l'Etape - 2 Noir

Vosges



(0)



Infos pratiques

Pratique : VTT

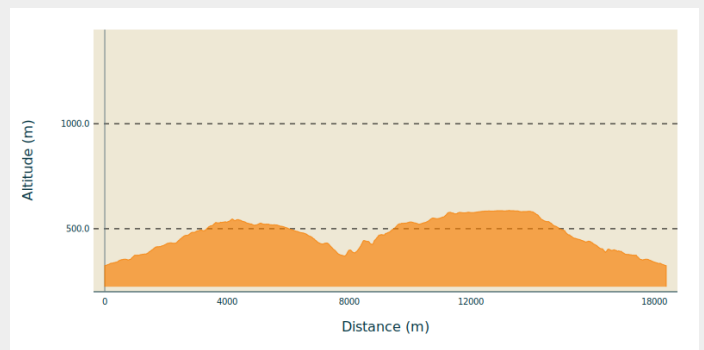
Longueur : 12.2 km

Dénivelé positif : 595 m

Difficulté : Noir (très difficile)

Itinéraire

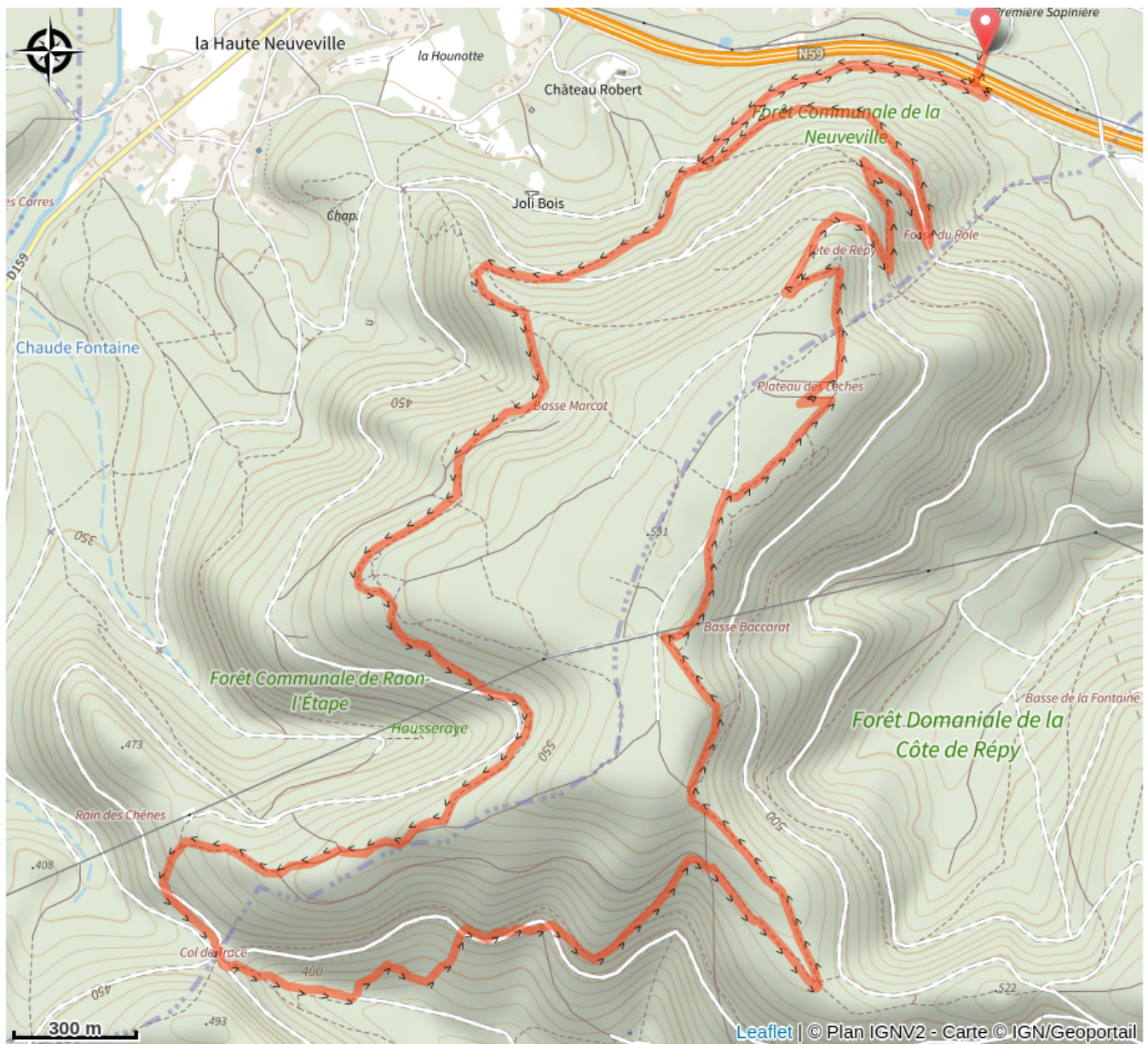
Profil altimétrique



Altitude min 324 m Altitude max 587 m

Départ au lieu-dit « Première Sapinière » : depuis le centre de Raon l'Etape, direction la gare, 1ère rue à gauche après le passage à niveau, suivre la direction « 1ère et 2ème Sapinière ». Le circuit vous fera découvrir les Roches du Joli Bois, le cimetière des Allemands, les roches de Faucompierre, le Chaudron des Fées (pierre à bassins dont on dit qu'elles ont servi à apporter de l'homme aux hommes qui vivaient en forêt ou qu'elles ont servi de pierres à sacrifices et recueillaient donc le sang des offrandes), la Pierre d'Appel (extrémité est de l'ancienne enceinte fortifiée de la Côte de Répy), la Roche des Corbeaux, du Coucou, le Plateau des Lèches, la Tête de Répy et la Roche du Renard. De splendides points de vue en perspective !

Sur votre route...



Toutes les informations pratiques