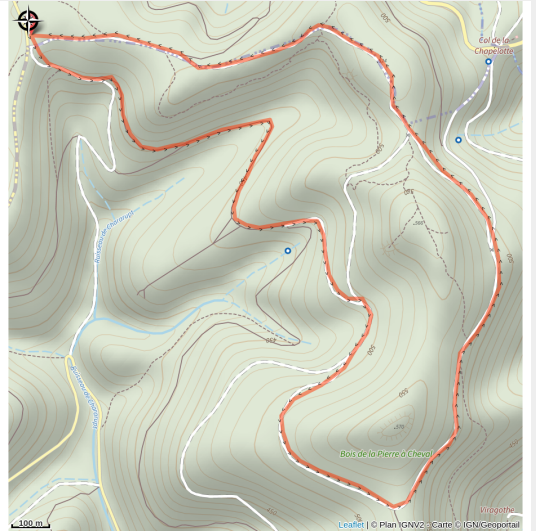


125 - Pierre Percée - 5 Bleu

Meurthe-et-Moselle



(0)

Infos pratiques

Pratique : VTT

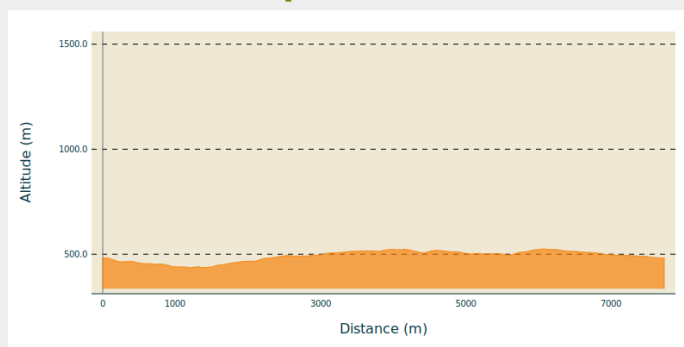
Longueur : 5.1 km

Dénivelé positif : 159 m

Difficulté : Bleu (facile)

Itinéraire

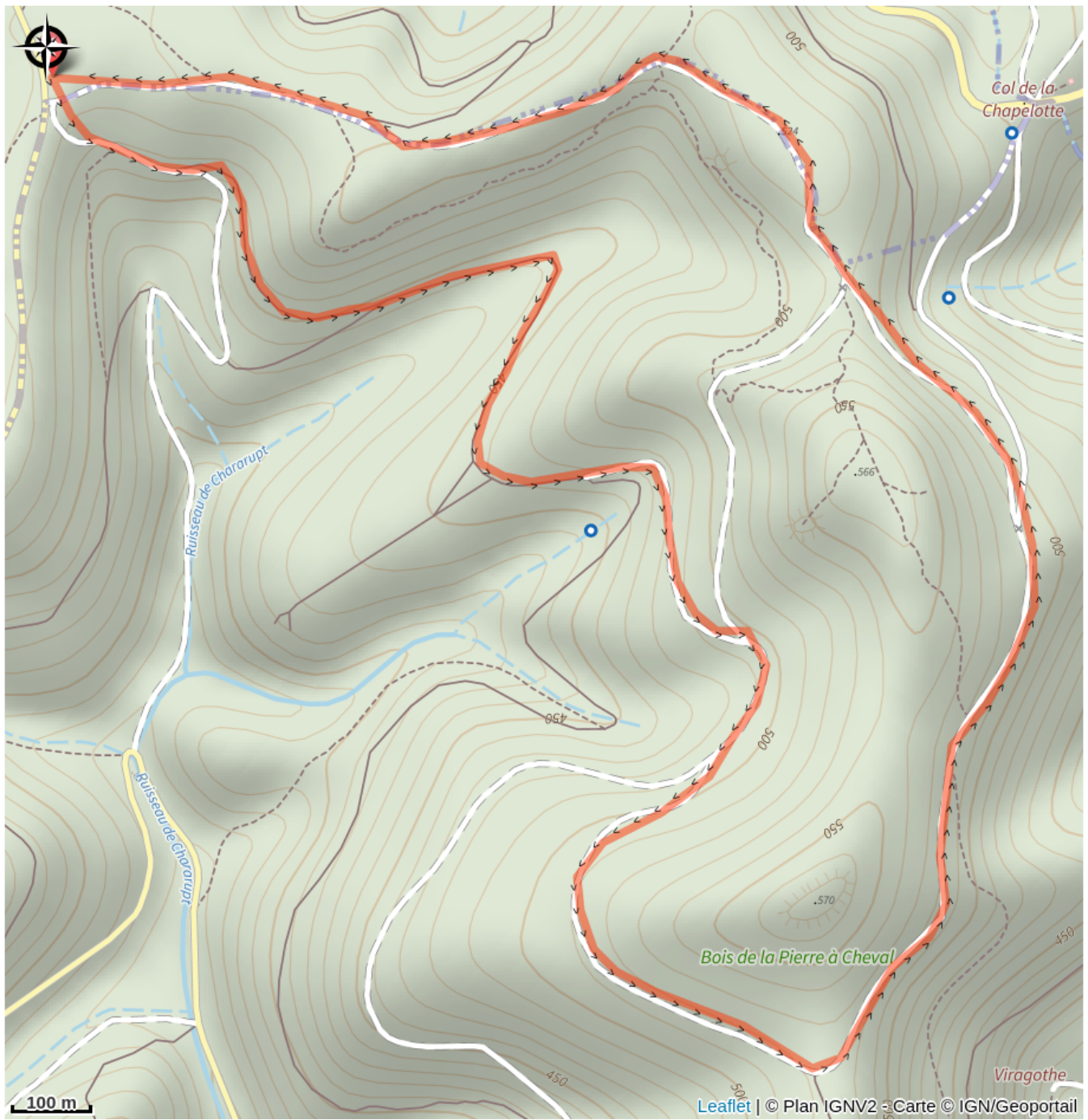
Profil altimétrique



Altitude min 436 m Altitude max 525 m

Départ au Parking de la Vierge Clarisse. Le circuit vous fera passer par le rocher et Château de Dame Galle, la Croix Charpentier et la Grotte des Poilus qui a servi d'infirmierie pendant la Grande Guerre. A voir à proximité : les vestiges du Château de Pierre Percée et son panorama sur le lac.

Sur votre route...



Toutes les informations pratiques