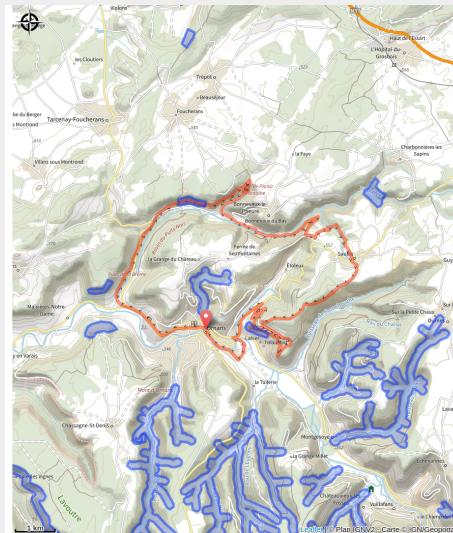


153_Rouge_VTT_La Brème

Doubs



(6)



Infos pratiques

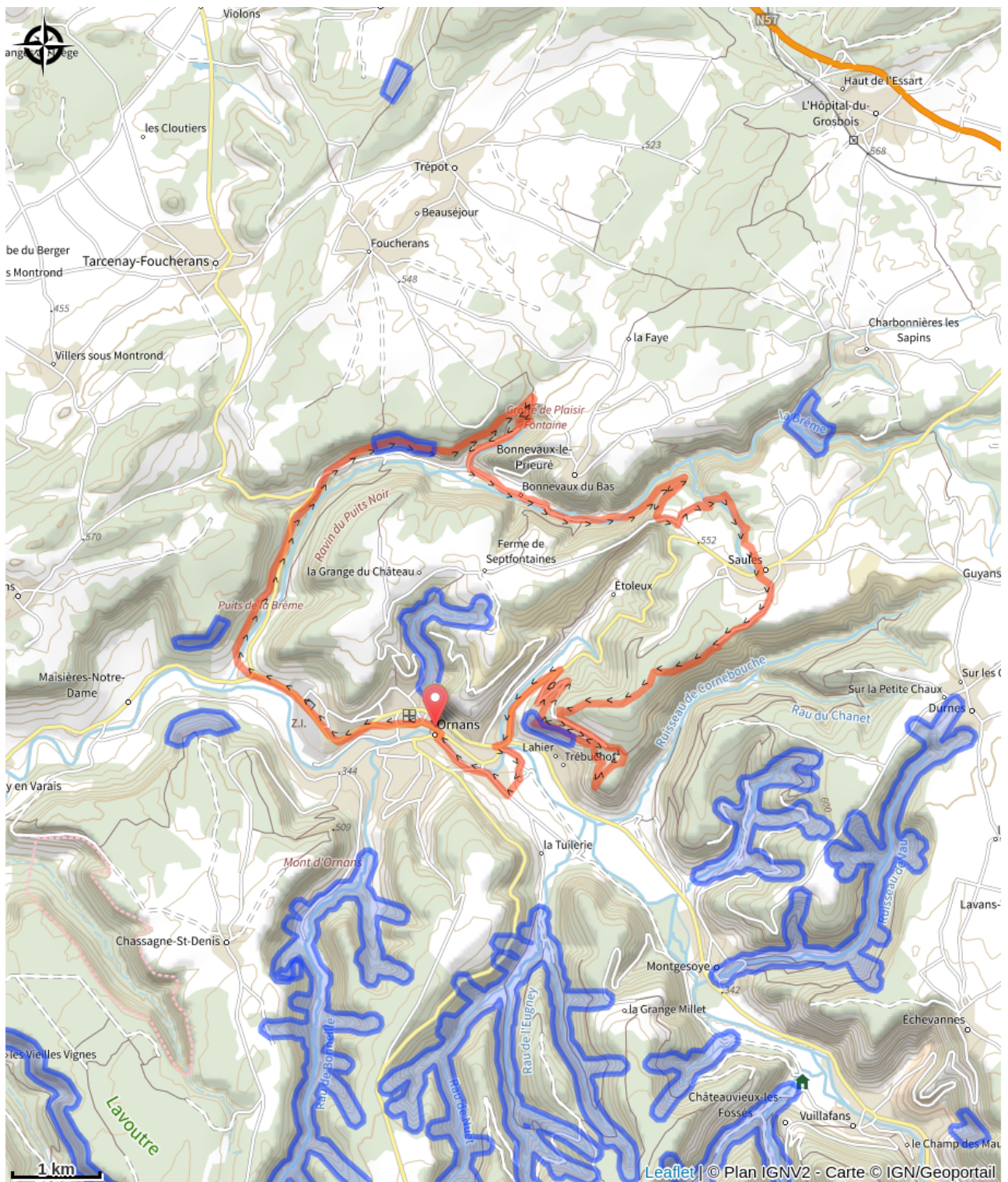
Pratique : VTT

Longueur : 26.8 km

Dénivelé positif : 811 m

Difficulté : Rouge (difficile)

Sur votre route...



Toutes les informations pratiques

Zones de sensibilité environnementale

Le long de votre itinéraire, vous allez traverser des zones de sensibilité liées à la présence d'une espèce ou d'un milieu particulier. Dans ces zones, un comportement adapté permet de contribuer à leur préservation. Pour plus d'informations détaillées, des fiches spécifiques sont accessibles pour chaque zone.

APPB Ecrevisse À Pattes Blanches Et Faune Patrimoniales Associées (25)

Période de sensibilité : Janvier, Février, Mars, Avril, Mai, Juin, Juillet, Août, Septembre, Octobre, Novembre, Décembre

Contact : DREAL Bourgogne-Franche-Comté
Cité administrative VIOTTE
5 voie Gisèle Halimi - BP 31269
25005 BESANÇON CEDEX
Tél : 03 39 59 62 00

Cet arrêté permet d'une part de localiser les sites concernés et d'autre part, de réglementer, dans ces sites, certaines activités afin de préserver le biotope naturel de l'écrevisse à pattes blanches et de la faune patrimoniale associée.

APPB Corniches calcaires - La Touvière

Période de sensibilité : Février, Mars, Avril, Mai, Juin

Contact : LPO BFC - DT Franche-Comté
Mail : franche-comte@lpo.fr
Tel : 03 81 50 43 10
Site : www.bfc.lpo.fr

FR3800749 - Corniches calcaires du département du Doubs
Espèce concernée : Faucon pèlerin, Hibou grand-duc, Tichodrome échelette, Harlebièvre, Grand Corbeau, Choucas des tours, Faucon crécerelle, Martinet à ventre blanc, l'Hirondelle des rochers et l'Hirondelle de fenêtre.

Afin de garantir l'équilibre biologique des milieux nécessaires à la reproduction, l'alimentation, le repos et la survie de l'espèce concernée, il est instauré un arrêté préfectoral de protection de biotope à La Touvière sur la commune de Foucherans.

Dans ce périmètre, est interdit pendant la période de reproduction (du 15/02 au 15/06) :

- Le survol à moins de 150 m des parois rocheuses part tout aéronef, y compris engins volant téléguidé
- La pratique de l'escalade, y compris la descente en rappel
- La pratique de toute activité bruyantes (motorisation, sonorisation)

Merci d'éviter le secteur pour permettre la reproduction de l'espèce.

APPB Corniches calcaires - Roche Bottine

Période de sensibilité : Février, Mars, Avril, Mai, Juin

Contact : LPO BFC - DT Franche-Comté

Mail : franche-comte@lpo.fr

Tel : 03 81 50 43 10

Site : www.bfc.lpo.fr

FR3800749 - Corniches calcaires du département du Doubs

Espèces concernées : Faucon pèlerin, Hibou grand-duc, Tichodrome échelette, Harle bièvre, Grand Corbeau, Choucas des tours, Faucon crécerelle, Martinet à ventre blanc, l'Hirondelle des rochers et l'Hirondelle de fenêtre.

Afin de garantir l'équilibre biologique des milieux nécessaires à la reproduction, l'alimentation, le repos et la survie de l'espèce concernée, il est instauré un arrêté préfectoral de protection de biotope à La Roche Bottine sur la commune de Ornans.

Dans ce périmètre, est interdit pendant la période de reproduction (du 15/02 au 15/06) :

- Le survol à moins de 150 m des parois rocheuses part tout aéronef, y compris engins volant téléguidé
- La pratique de l'escalade, y compris la descente en rappel
- La pratique de toute activité bruyantes (motorisation, sonorisation)

Merci d'éviter le secteur pour permettre la reproduction de l'espèce.

APPB Corniches calcaires - Falaises Du Bois De Narpent

Période de sensibilité : Février, Mars, Avril, Mai, Juin

Contact : LPO BFC - DT Franche-Comté

Mail : franche-comte@lpo.fr

Tel : 03 81 50 43 10

Site : www.bfc.lpo.fr

FR3800749 - Corniches calcaires du département du Doubs

Espèces concernées : Faucon pèlerin, Hibou grand-duc, Tichodrome échelette, Harle bièvre, Grand Corbeau, Choucas des tours, Faucon crécerelle, Martinet à ventre blanc, l'Hirondelle des rochers et l'Hirondelle de fenêtre.

Afin de garantir l'équilibre biologique des milieux nécessaires à la reproduction, l'alimentation, le repos et la survie de l'espèce concernée, il est instauré un arrêté préfectoral de protection de biotope sur les Falaises Du Bois De Narpent sur la commune de Scey-Maisières.

Dans ce périmètre, est interdit pendant la période de reproduction (du 15/02 au 15/06) :

- Le survol à moins de 150 m des parois rocheuses part tout aéronef, y compris

engins volant téléguidé

- La pratique de l'escalade, y compris la descente en rappel
- La pratique de toute activité bruyantes (motorisation, sonorisation)

Merci d'éviter le secteur pour permettre la reproduction de l'espèce.