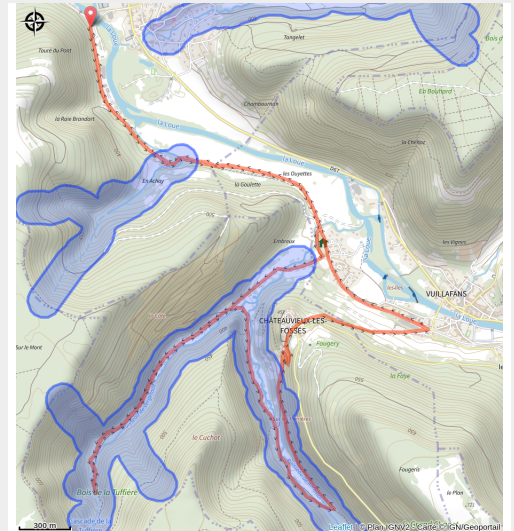


# 153\_Vert\_VTT\_La Source Bleue

Doubs



(6)



## Infos pratiques

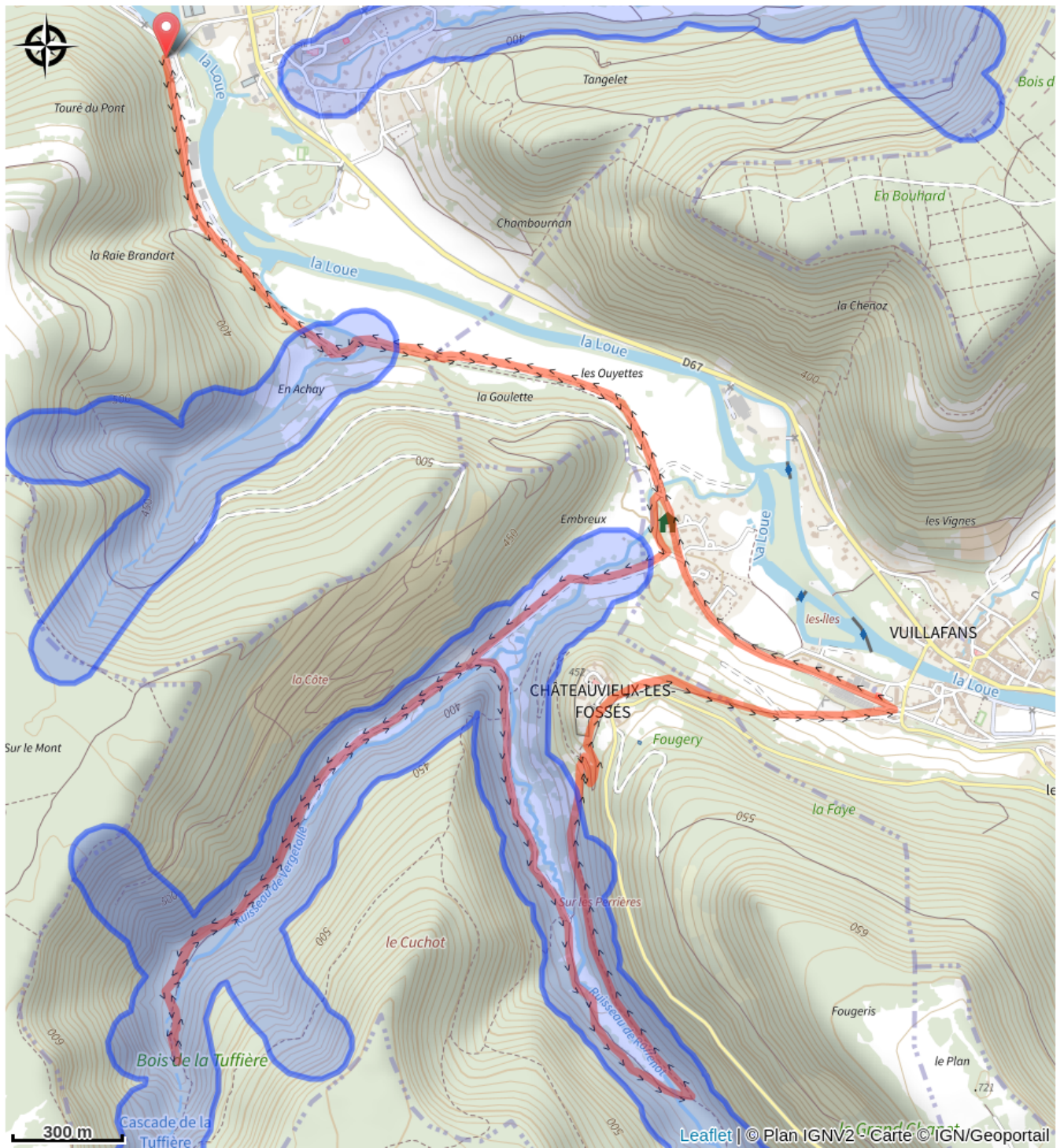
Pratique : VTT

Longueur : 12.9 km

Dénivelé positif : 352 m

Difficulté : Vert (très facile)

# Sur votre route...



# Toutes les informations pratiques

# Zones de sensibilité environnementale

Le long de votre itinéraire, vous allez traverser des zones de sensibilité liées à la présence d'une espèce ou d'un milieu particulier. Dans ces zones, un comportement adapté permet de contribuer à leur préservation. Pour plus d'informations détaillées, des fiches spécifiques sont accessibles pour chaque zone.

## **APPB Ecrevisse À Pattes Blanches Et Faune Patrimoniale Associée (25)**

Période de sensibilité : Janvier, Février, Mars, Avril, Mai, Juin, Juillet, Août, Septembre, Octobre, Novembre, Décembre

Contact : DREAL Bourgogne-Franche-Comté  
Cité administrative VIOTTE  
5 voie Gisèle Halimi - BP 31269  
25005 BESANÇON CEDEX  
Tél : 03 39 59 62 00

Cet arrêté permet d'une part de localiser les sites concernés et d'autre part, de réglementer, dans ces sites, certaines activités afin de préserver le biotope naturel de l'écrevisse à pattes blanches et de la faune patrimoniale associée.