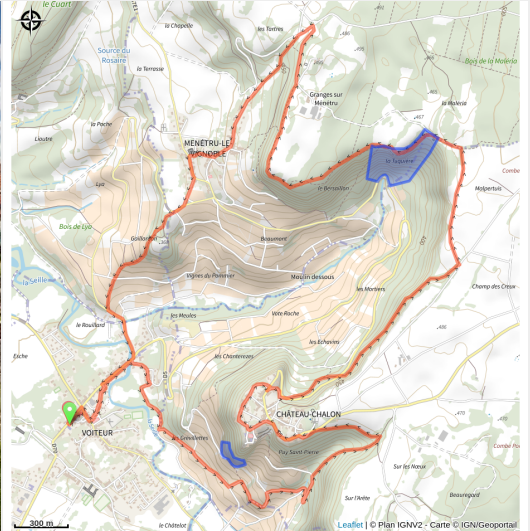


# 162\_Rouge\_6\_Le Vignoble

Jura



(6)

## Infos pratiques

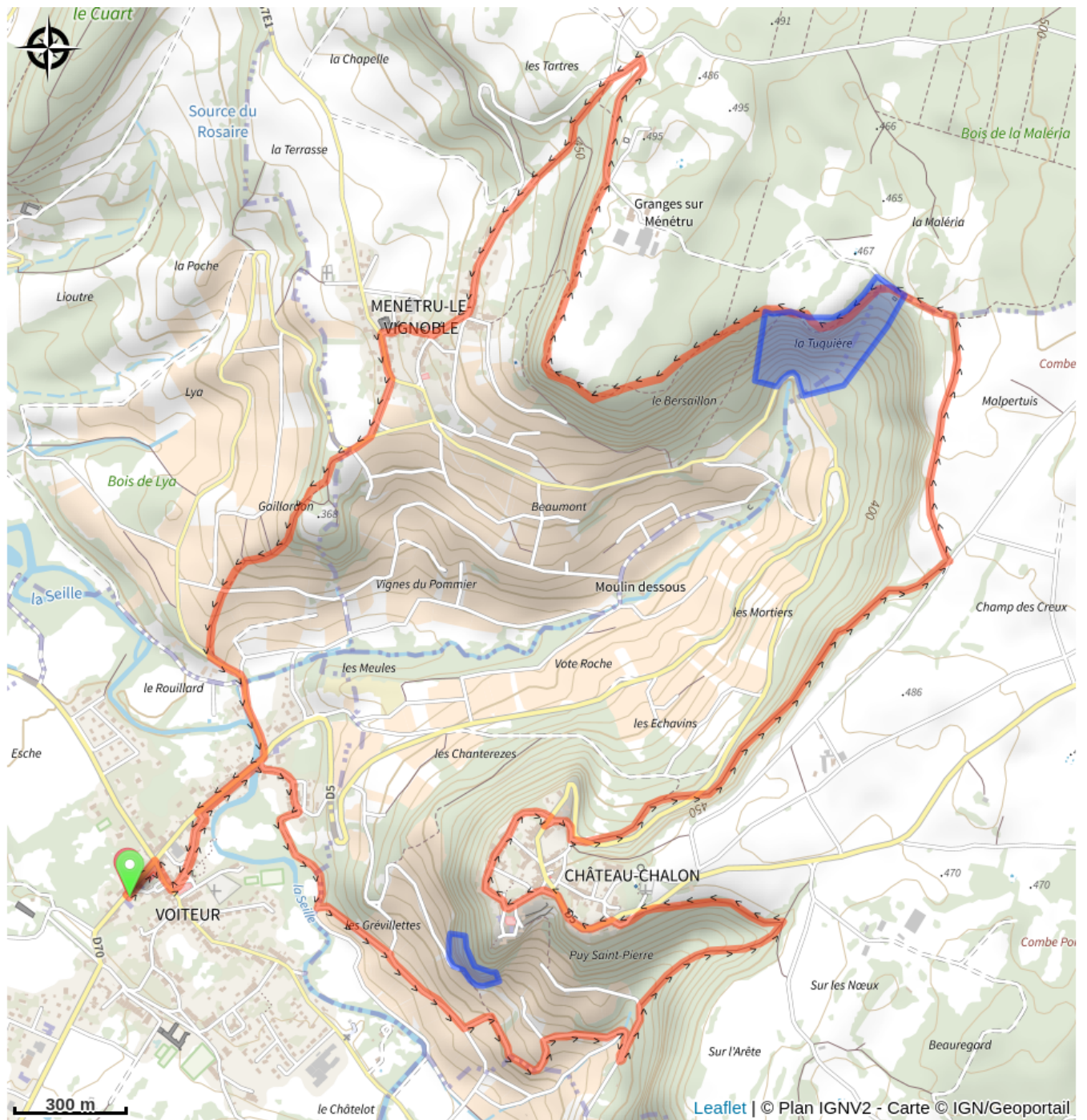
Pratique : VTT

Longueur : 12.2 km

Dénivelé positif : 465 m

Difficulté : Rouge (difficile)

# Sur votre route...



# Toutes les informations pratiques

# Zones de sensibilité environnementale

Le long de votre itinéraire, vous allez traverser des zones de sensibilité liées à la présence d'une espèce ou d'un milieu particulier. Dans ces zones, un comportement adapté permet de contribuer à leur préservation. Pour plus d'informations détaillées, des fiches spécifiques sont accessibles pour chaque zone.

## **APPB CORNICHES CALCAIRES - LES LATETS**

Période de sensibilité : Février, Mars, Avril, Mai, Juin

Contact : LPO BFC - DT Franche-Comté

Mail : franche-comte@lpo.fr

Tel : 03 81 50 43 10

Site : www.bfc.lpo.fr

FR3800859 - Corniches calcaires du département du Jura

Espèces concernées : Faucon pèlerin, Hibou grand-duc, Tichodrome échelette, Harle bièvre, Grand Corbeau, Choucas des tours, Faucon crécerelle, Martinet à ventre blanc, Hirondelle des rochers et Hirondelle de fenêtre.

Afin de garantir l'équilibre biologique des milieux nécessaires à la reproduction, l'alimentation, le repos et la survie de l'espèce concernée, il est instauré un arrêté préfectoral de protection de biotope sur les falaises du Lattet sur la commune de Menétru-le-Vignoble.

Dans ce périmètre, est interdit pendant la période de reproduction (du 15/02 au 01/07) :

- Le survol à moins de 150 m des parois rocheuses part tout aéronef, y compris engins volant téléguidé
- La pratique de l'escalade, y compris la descente en rappel
- Les activités de canyoning et de spéléologie (attention certains sites sont exclus : se référer à l'article 7 pour cette dernière activité )
- La pratique de toute activité bruyantes (motorisation, sonorisation)

Merci d'éviter le secteur pour permettre la reproduction des espèces.

## **APPB CORNICHES CALCAIRES - CHATEAU-CHALON**

Période de sensibilité : Février, Mars, Avril, Mai, Juin

Contact : LPO BFC - DT Franche-Comté

Mail : franche-comte@lpo.fr

Tel : 03 81 50 43 10

Site : www.bfc.lpo.fr

FR3800859 - Corniches calcaires du département du Jura

Espèces concernées : Faucon pèlerin, Hibou grand-duc, Tichodrome échelette, Harle bièvre, Grand Corbeau, Choucas des tours, Faucon crécerelle, Martinet à ventre

blanc, Hirondelle des rochers et Hirondelle de fenêtre.

Afin de garantir l'équilibre biologique des milieux nécessaires à la reproduction, l'alimentation, le repos et la survie de l'espèce concernée, il est instauré un arrêté préfectoral de protection de biotope sur les falaises de Château-Chalon sur la commune éponyme.

Dans ce périmètre, est interdit pendant la période de reproduction (du 15/02 au 01/07) :

- Le survol à moins de 150 m des parois rocheuses part tout aéronef, y compris engins volant téléguidé
- La pratique de l'escalade, y compris la descente en rappel
- Les activités de canyoning et de spéléologie
- La pratique de toute activité bruyantes (motorisation, sonorisation)

Merci d'éviter le secteur pour permettre la reproduction des espèces.