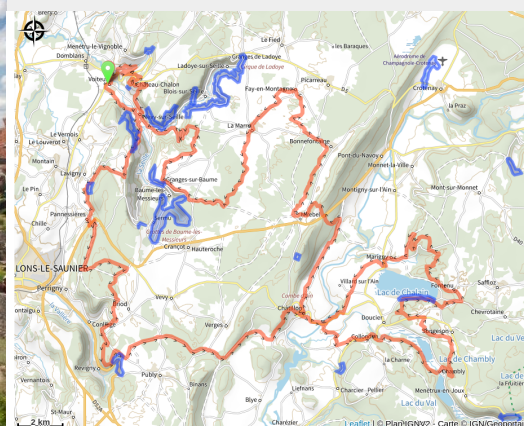




162_grand_tour_du_premier_plateau_rouge

Jura



(6)

Infos pratiques

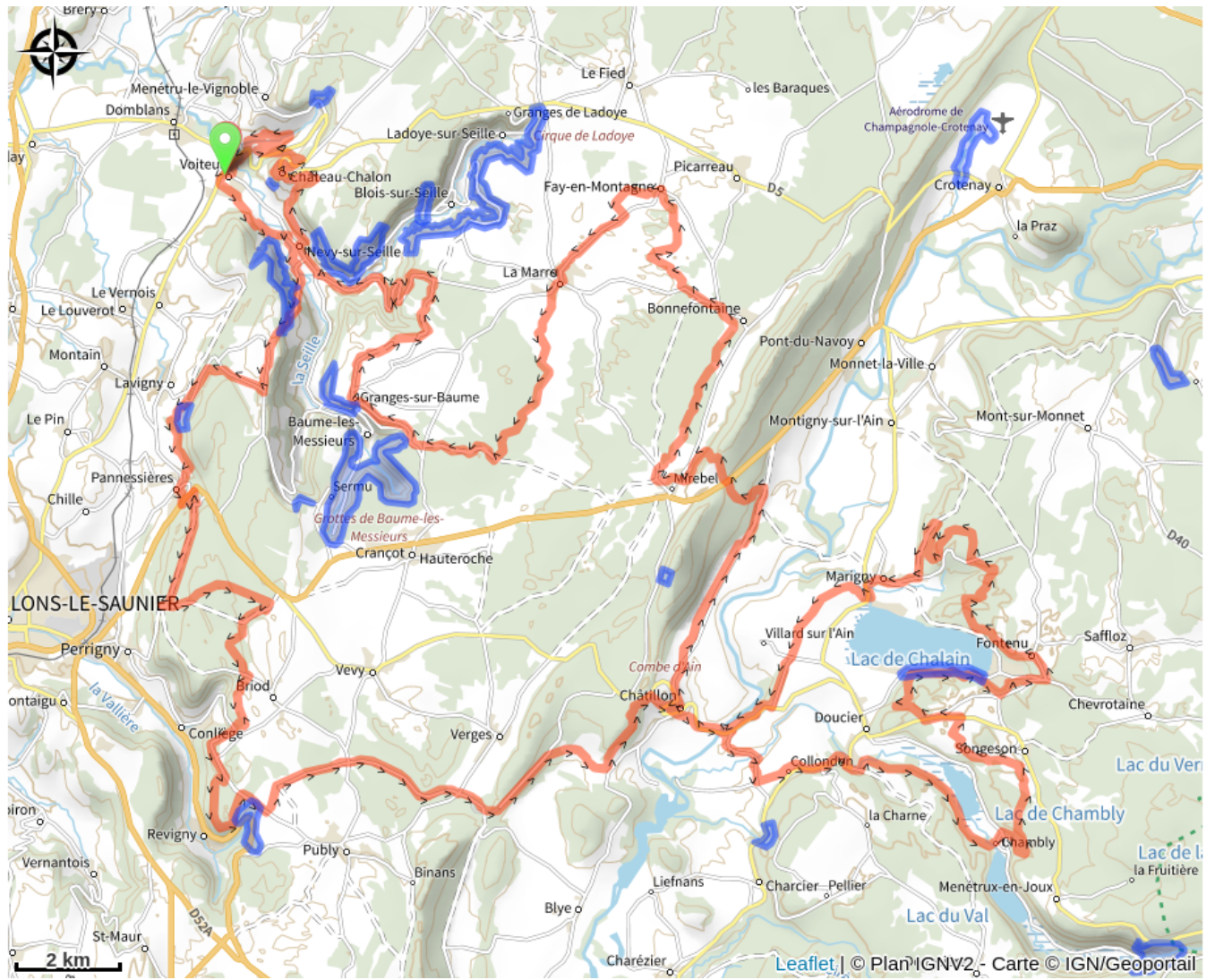
Pratique : VTT

Longueur : 113.8 km

Dénivelé positif : 2853 m

Difficulté : Rouge (difficile)

Sur votre route...



Toutes les informations pratiques

Zones de sensibilité environnementale

Le long de votre itinéraire, vous allez traverser des zones de sensibilité liées à la présence d'une espèce ou d'un milieu particulier. Dans ces zones, un comportement adapté permet de contribuer à leur préservation. Pour plus d'informations détaillées, des fiches spécifiques sont accessibles pour chaque zone.

APPB Reculées de la Haute Seille

Période de sensibilité : Janvier, Février, Mars, Avril, Mai, Juin, Juillet, Août, Septembre, Octobre, Novembre, Décembre

Contact : LPO BFC - DT Franche-Comté

Mail : franche-comte@lpo.fr

Tel : 03 81 50 43 10

Site : www.bourgogne-franche-comte.lpo.fr

FR3800680 - Reculées De La Haute Seille

Espèces concernées : Faucon pèlerin, Faucon crécerelle, Grand corbeau, Grand-duc d'Europe, Martinet à ventre blanc, Hirondelle des rochers, Hirondelle de fenêtre, Molosse de Cestoni, Vespère de Savi.

Afin de garantir l'équilibre biologique des milieux nécessaires à la reproduction, l'alimentation, le repos et la survie des espèces concernées, il est instauré un arrêté préfectoral de protection de biotope couvrant des habitats de falaise, d'éboulis, de pelouse et de forêt de pente.

Dans ce périmètre, est interdit :

- Le survol à moins de 150 m des parois rocheuses par tout aéronef, y compris engins volant téléguidé
- La pratique des activités sportives et de loisir sur les parois rocheuses : l'escalade, y compris la descente en rappel, le canyoning à l'exception de la zone équipée à « Sermu ».

Merci d'éviter le secteur pour permettre la reproduction de l'espèce.

APPB CORNICHES CALCAIRES - COTE DU LAC DE CHALAIN

Période de sensibilité : Février, Mars, Avril, Mai, Juin

Contact : LPO BFC - DT Franche-Comté

Mail : franche-comte@lpo.fr

Tel : 03 81 50 43 10

Site : www.bfc.lpo.fr

FR3800859 - Corniches calcaires du département du Jura

Espèces concernées : Faucon pèlerin, Hibou grand-duc, Tichodrome échelette, Harle bièvre, Grand Corbeau, Choucas des tours, Faucon crécerelle, Martinet à ventre blanc, Hirondelle des rochers et Hirondelle de fenêtre.

Afin de garantir l'équilibre biologique des milieux nécessaires à la reproduction, l'alimentation, le repos et la survie de l'espèce concernée, il est instauré un arrêté préfectoral de protection de biotope sur la Côte du lac de Chalain sur les communes de Fontenu et de Doucier.

Dans ce périmètre, est interdit pendant la période de reproduction (du 15/02 au 01/07) :

- Le survol à moins de 150 m des parois rocheuses part tout aéronef, y compris engins volant téléguidé
- La pratique de l'escalade, y compris la descente en rappel
- Les activités de canyoning et de spéléologie
- La pratique de toute activité bruyantes (motorisation, sonorisation)

Merci d'éviter le secteur pour permettre la reproduction des espèces.

APPB CORNICHES CALCAIRES - CREUX DE REVIGNY

Période de sensibilité : Février, Mars, Avril, Mai, Juin

Contact : LPO BFC - DT Franche-Comté
Mail : franche-comte@lpo.fr
Tel : 03 81 50 43 10
Site : www.bfc.lpo.fr

FR3800859 - Corniches calcaires du département du Jura

Espèces concernées : Faucon pèlerin, Hibou grand-duc, Tichodrome échelette, Harle bièvre, Grand Corbeau, Choucas des tours, Faucon crécerelle, Martinet à ventre blanc, Hirondelle des rochers et Hirondelle de fenêtre.

Afin de garantir l'équilibre biologique des milieux nécessaires à la reproduction, l'alimentation, le repos et la survie de l'espèce concernée, il est instauré un arrêté préfectoral de protection de biotope sur les falaises du Creux de Revigny sur la commune de Revigny.

Dans ce périmètre, est interdit pendant la période de reproduction (du 15/02 au 01/07) :

- Le survol à moins de 150 m des parois rocheuses part tout aéronef, y compris engins volant téléguidé
- La pratique de l'escalade, y compris la descente en rappel
- Les activités de canyoning et de spéléologie
- La pratique de toute activité bruyantes (motorisation, sonorisation)

Merci d'éviter le secteur pour permettre la reproduction des espèces.

APPB CORNICHES CALCAIRES - CÔTE DES BUIS

Période de sensibilité : Février, Mars, Avril, Mai, Juin

Contact : LPO BFC - DT Franche-Comté

Mail : franche-comte@lpo.fr

Tel : 03 81 50 43 10

Site : www.bfc.lpo.fr

FR3800859 - Corniches calcaires du département du Jura

Espèces concernées : Faucon pèlerin, Hibou grand-duc, Tichodrome échelette, Harle bièvre, Grand Corbeau, Choucas des tours, Faucon crécerelle, Martinet à ventre blanc, Hirondelle des rochers et Hirondelle de fenêtre.

Afin de garantir l'équilibre biologique des milieux nécessaires à la reproduction, l'alimentation, le repos et la survie de l'espèce concernée, il est instauré un arrêté préfectoral de protection de biotope sur les falaises de la Côte des Buis sur la commune de Lavigny.

Dans ce périmètre, est interdit pendant la période de reproduction (du 15/02 au 01/07) :

- Le survol à moins de 150 m des parois rocheuses part tout aéronef, y compris engins volant téléguidé
- La pratique de l'escalade, y compris la descente en rappel
- Les activités de canyoning et de spéléologie
- La pratique de toute activité bruyantes (motorisation, sonorisation)

Merci d'éviter le secteur pour permettre la reproduction des espèces.

APPB CORNICHES CALCAIRES - CHATEAU-CHALON

Période de sensibilité : Février, Mars, Avril, Mai, Juin

Contact : LPO BFC - DT Franche-Comté

Mail : franche-comte@lpo.fr

Tel : 03 81 50 43 10

Site : www.bfc.lpo.fr

FR3800859 - Corniches calcaires du département du Jura

Espèces concernées : Faucon pèlerin, Hibou grand-duc, Tichodrome échelette, Harle bièvre, Grand Corbeau, Choucas des tours, Faucon crécerelle, Martinet à ventre blanc, Hirondelle des rochers et Hirondelle de fenêtre.

Afin de garantir l'équilibre biologique des milieux nécessaires à la reproduction, l'alimentation, le repos et la survie de l'espèce concernée, il est instauré un arrêté

préfectoral de protection de biotope sur les falaises de Château-Chalon sur la commune éponyme.

Dans ce périmètre, est interdit pendant la période de reproduction (du 15/02 au 01/07) :

- Le survol à moins de 150 m des parois rocheuses par tout aéronef, y compris engins volant téléguidé
- La pratique de l'escalade, y compris la descente en rappel
- Les activités de canyoning et de spéléologie
- La pratique de toute activité bruyantes (motorisation, sonorisation)

Merci d'éviter le secteur pour permettre la reproduction des espèces.