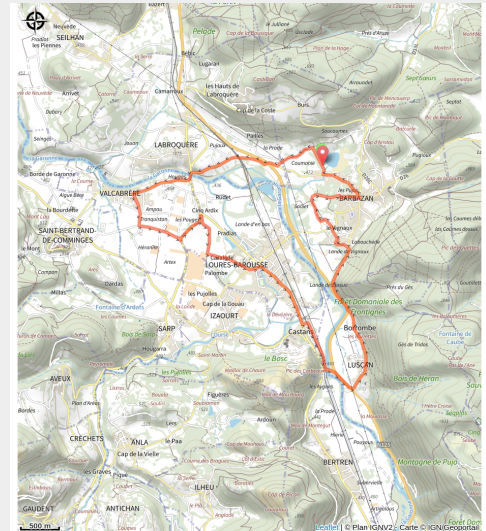


119_VERT_13_Les Sites Touristiques

Haute-Garonne



(6)

Infos pratiques

Pratique : VTT

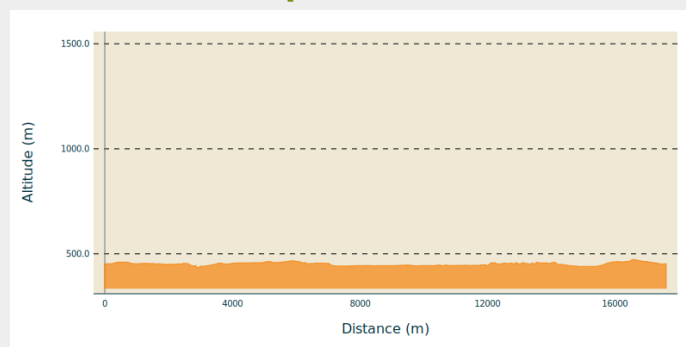
Longueur : 12.9 km

Dénivelé positif : 201 m

Difficulté : Vert (très facile)

Itinéraire

Profil altimétrique



Altitude min 434 m Altitude max 474 m

Itinéraire familial qui permet l'accès à des points de vue de sites touristiques et naturels : lac de Barbazan, basilique Saint-Just de Valcabrère et le site de Saint-Bertrand-de-Comminges. Ce parcours est accessible à tous, il est sans difficulté et praticable également en VTC. Soyez néanmoins prudents sur les traversées et les portions de la route nationale.

Sur votre route...



Toutes les informations pratiques