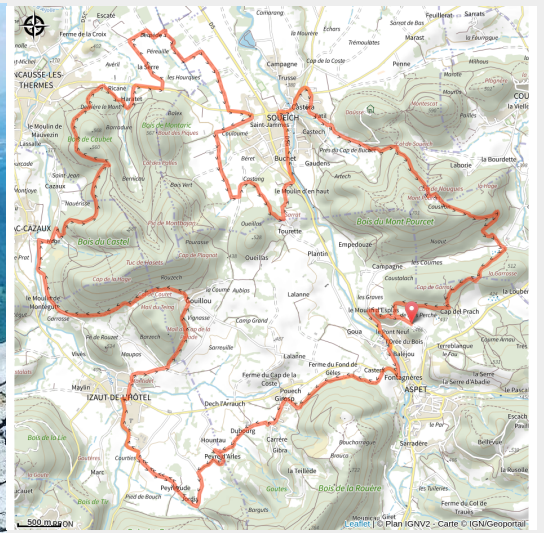


119_ROUGE_25_Du Job au Ger

Haute-Garonne



(6)



Infos pratiques

Pratique : VTT

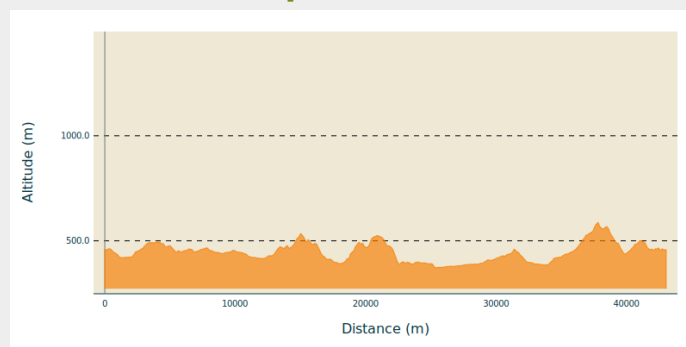
Longueur : 31.5 km

Dénivelé positif : 928 m

Difficulté : Rouge (difficile)

Itinéraire

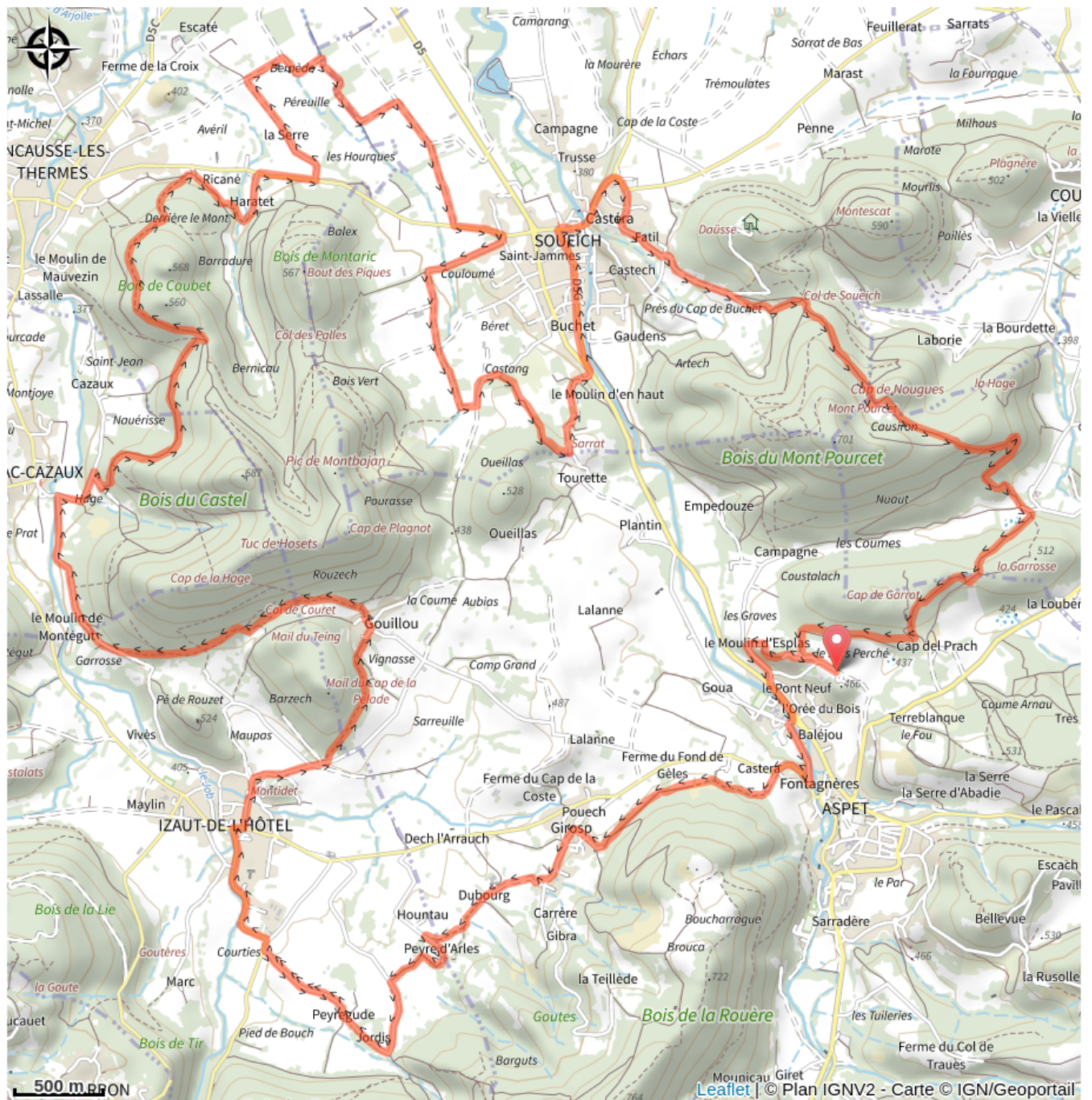
Profil altimétrique



Altitude min 372 m Altitude max 587 m

Itinéraire très difficile pour un circuit rouge, mais varié, tant au niveau des chemins empruntés que des paysages à découvrir. Les 600 mètres de dénivelé se gravissent en plusieurs parties avec possibilité de récupération entre les montées. Un peu de route sur la première partie du circuit puis uniquement dans les traversées des villages...

Sur votre route...



Toutes les informations pratiques