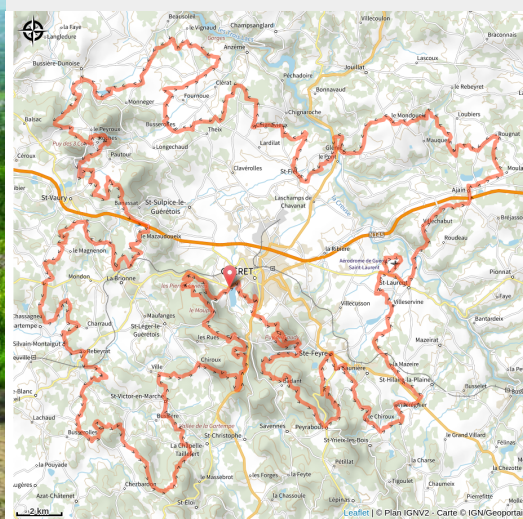




# 94\_VTT\_Grand\_Tour\_Monts\_du\_Gueret

Creuse



(0)

## Infos pratiques

Pratique : VTT

Longueur : 179.3 km

Dénivelé positif : 4374 m

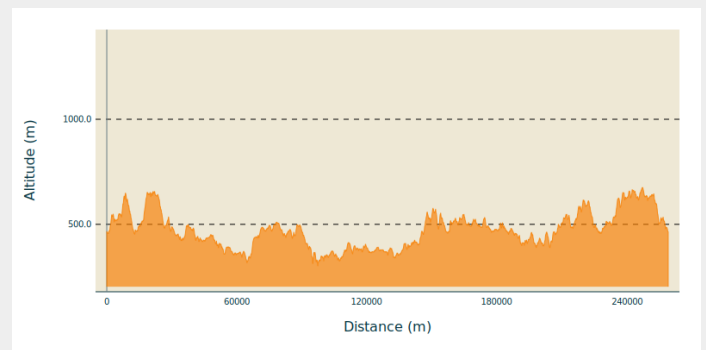
Difficulté : Rouge (difficile)

# Itinéraire

**Balisage :** 🚲 VTT FFC boucle locale 🚩  
VTT FFC itinérance

- Communes :**
1. Guéret
  2. Sainte-Feyre
  3. Savennes
  4. Peyrabout
  5. La Saunière
  6. Saint-Yrieix-les-Bois
  7. Saint-Hilaire-la-Plaine
  8. Mazeirat
  9. Saint-Laurent
  10. Ajain
  11. Glénic
  12. Saint-Fiel
  13. Anzême
  14. Saint-Sulpice-le-Guérétois
  15. Bussière-Dunoise
  16. Saint-Vaury
  17. La Brionne
  18. Gartempe
  19. Saint-Silvain-Montaigut
  20. Saint-Victor-en-Marche
  21. Montaigut-le-Blanc
  22. Azat-Châtenet
  23. Saint-Éloi
  24. La Chapelle-Taillefert
  25. Saint-Léger-le-Guérétois

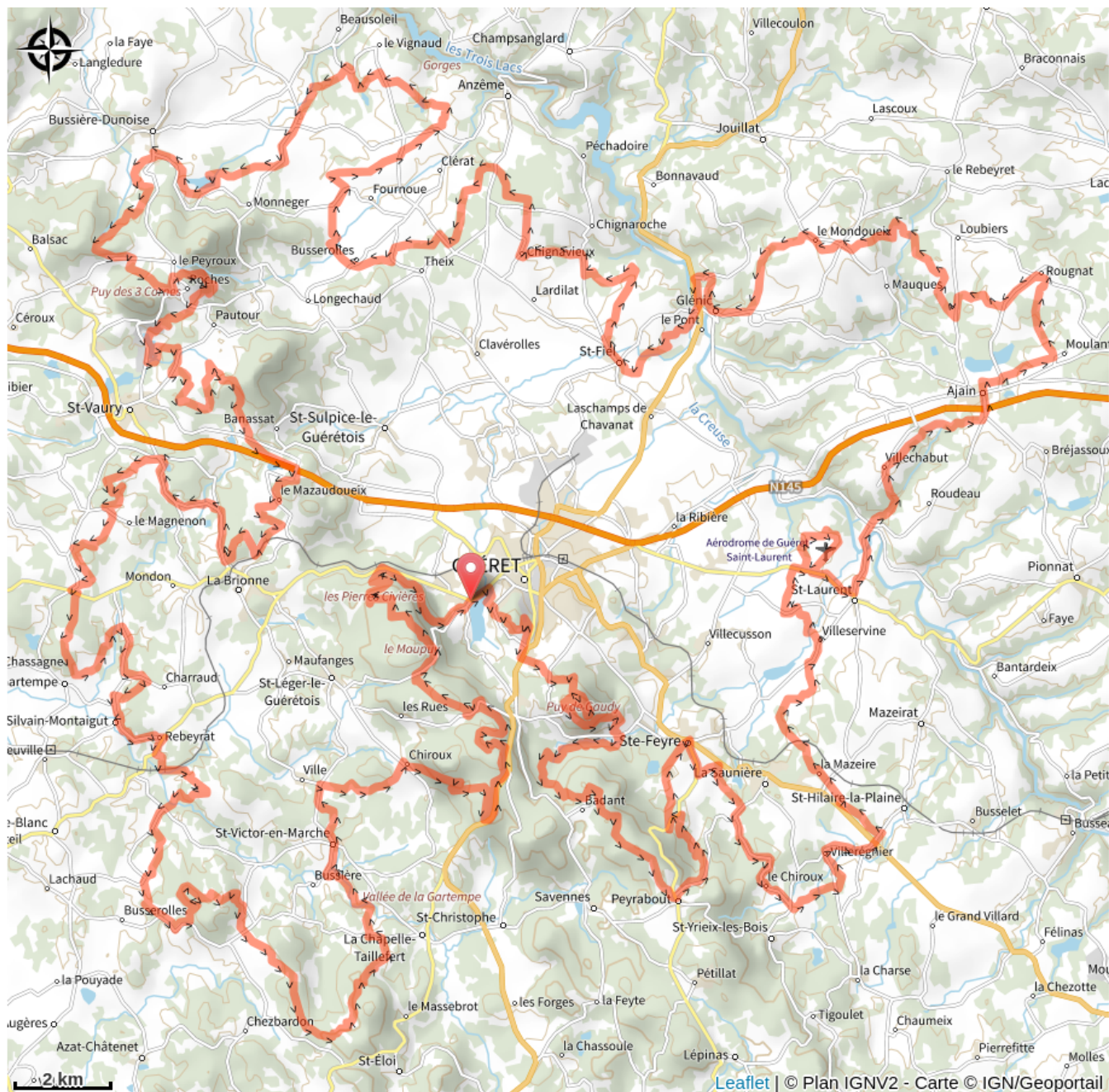
## Profil altimétrique



Altitude min 303 m Altitude max 675 m

Voici une boucle d'une certaine ampleur que vous pourrez choisir d'effectuer en un jour ou en plusieurs jours. Tout au long de ce parcours, vous découvrirez la forêt de Chabrières et le massif du Maupuy, les vallées de la Creuse et de la Gartempe, les "Loups de Chabrières" et tout le patrimoine riche et varié des Monts de Guéret.

# Sur votre route...



# Toutes les informations pratiques