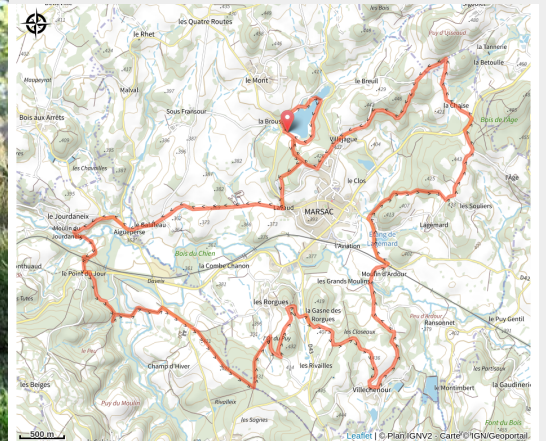


118 - Dans la Vallée de l'Ardour

Creuse



(0)



Infos pratiques

Pratique : VTT

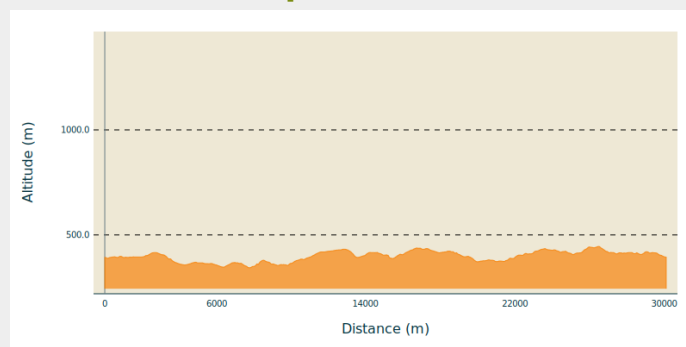
Longueur : 20.9 km

Dénivelé positif : 468 m

Difficulté : Bleu (facile)

Itinéraire

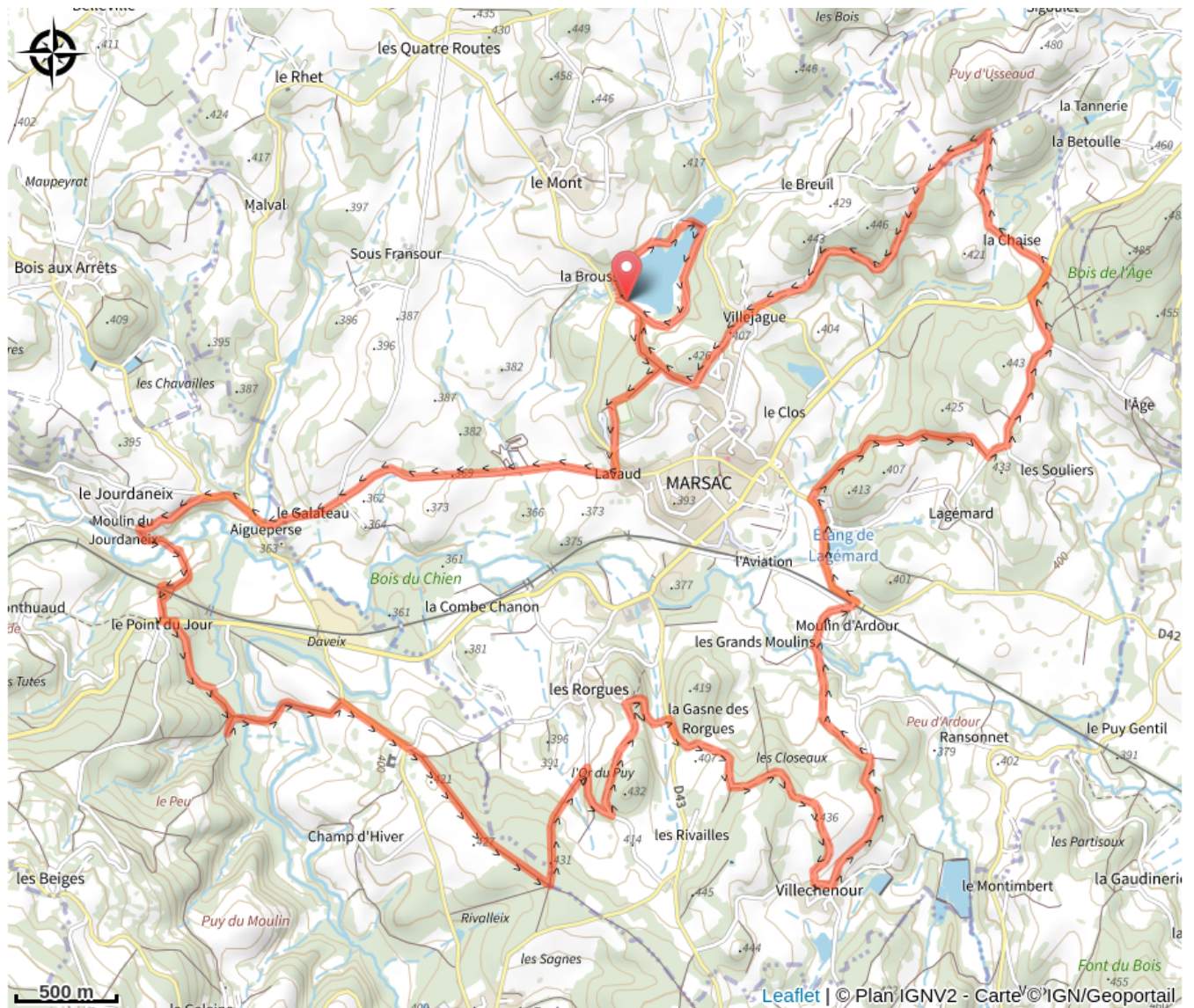
Profil altimétrique



Altitude min 344 m Altitude max 445 m

Entre plaine agricole et pentes boisées, ce circuit est bien roulant, et c'est aussi une base de départ pour le Puy de Gaud ou les contreforts de St Goussaud. Ne manquez pas au passage l'imposant chêne à Sazeirat ! A noter qu'une liaison est possible avec le circuit 4 (noir) peu après le lieu-dit "le point du jour", direction "le Jourdaneix".

Sur votre route...



Toutes les informations pratiques