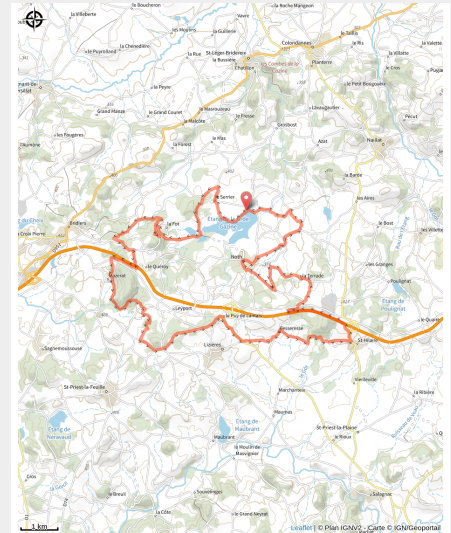


118 - Aux sources de la Sédelle

Creuse



(0)

Infos pratiques

Pratique : VTT

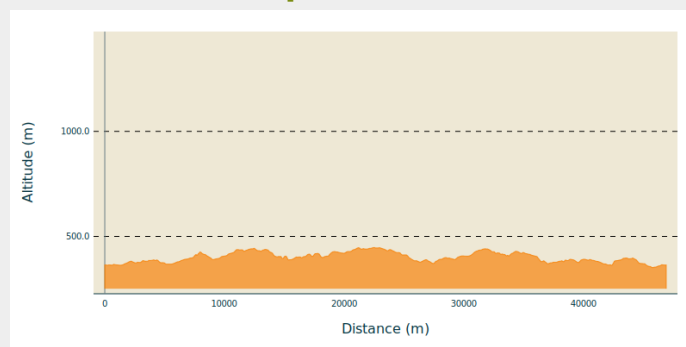
Longueur : 32.5 km

Dénivelé positif : 556 m

Difficulté : Rouge (difficile)

Itinéraire

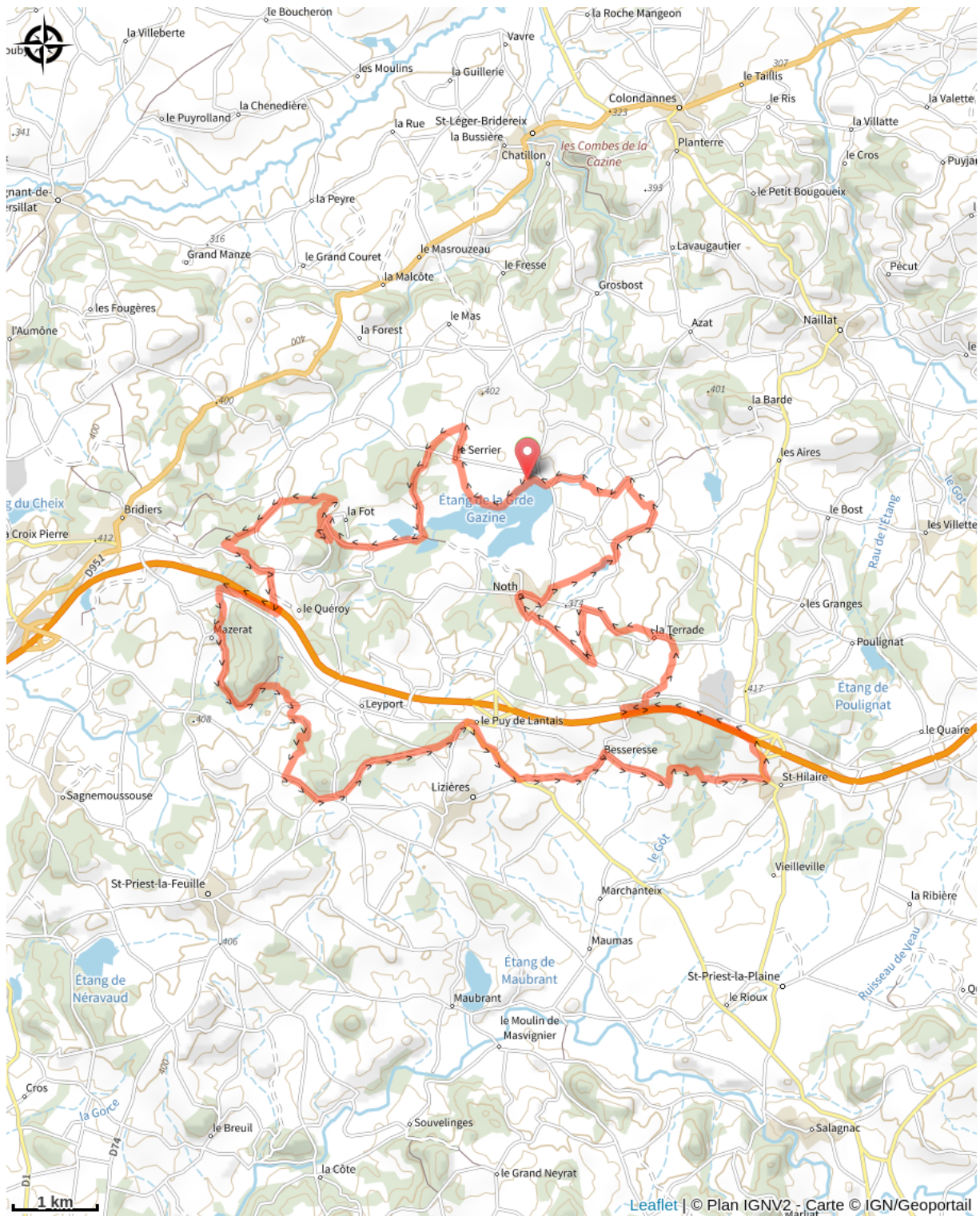
Profil altimétrique



Altitude min 351 m Altitude max 447 m

Une bonne virée dans le périmètre de l'étang de la Cazine, avec des passages plus qu'intéressants dans le Peu de Mazérat, le bois de la Fôt et le puy de Geai, qui donnent du peps et du relief à un circuit par ailleurs assez roulant. Circuit en partie commun avec le n°20 [vert], et à contresens du 17 [bleu] sur environ 2 km. Passage parfois bourbeux au km 12.

Sur votre route...



Toutes les informations pratiques