

164_noir_14_Les enclos paroissiaux



(0)



Infos pratiques

Pratique : VTT

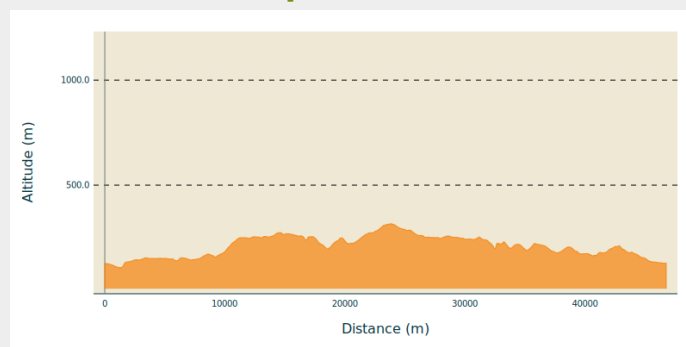
Longueur : 31.0 km

Dénivelé positif : 621 m

Difficulté : Noir (très difficile)

Itinéraire

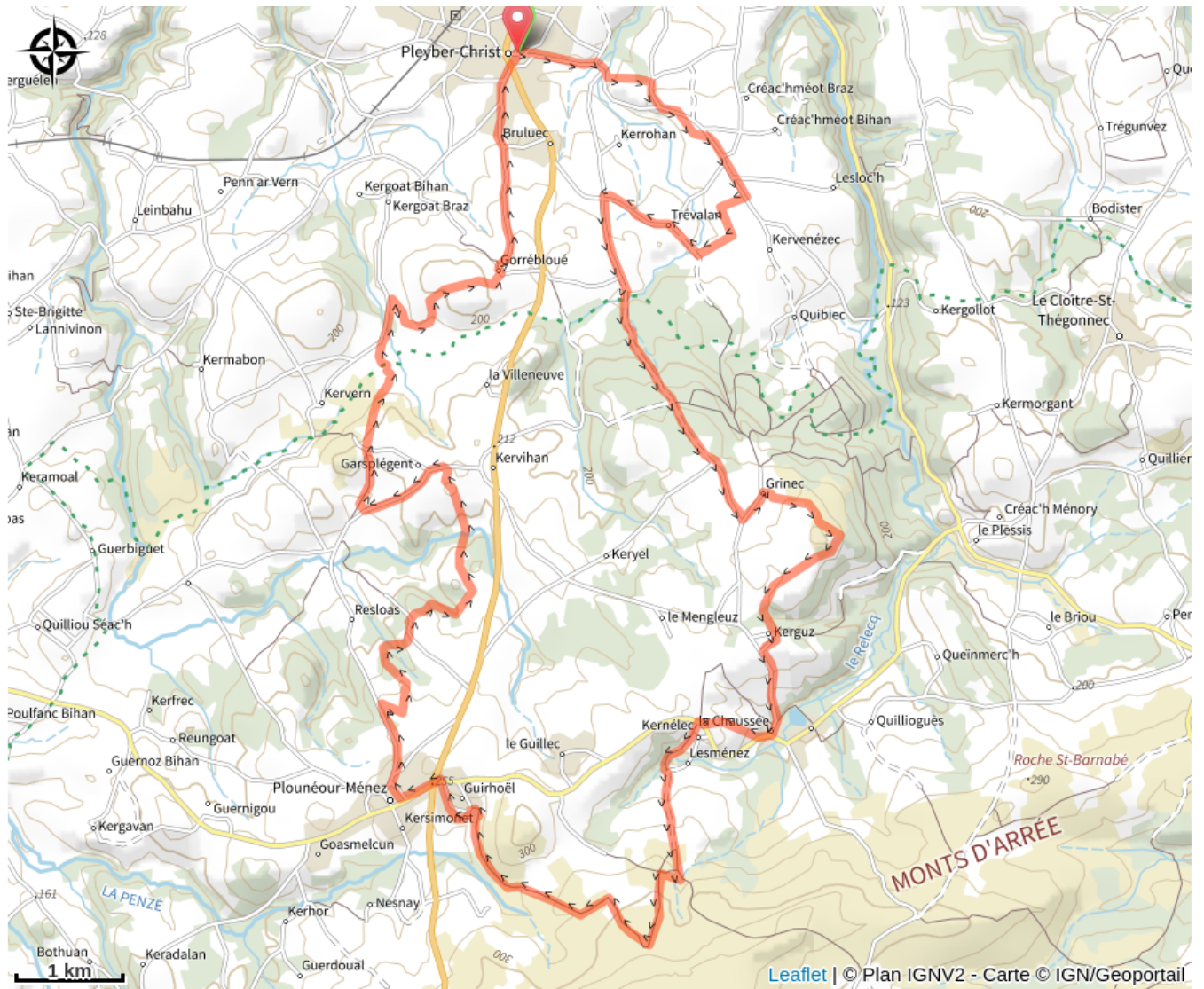
Profil altimétrique



Altitude min 107 m Altitude max 316 m

De Plounéour-Ménez à Pleyber-Christ, ce circuit emprunte les chemins et petites routes d'exploitation pour passer d'un enclos à un autre. Au bourg de Pleyber-Christ, une pause à la crêperie des Fougères est indispensable pour découvrir les spécialités de Michelle. Ensuite direction la vallée du Relecq avec une succession de panoramas sur les crêtes des Monts d'Arrée.

Sur votre route...



Toutes les informations pratiques