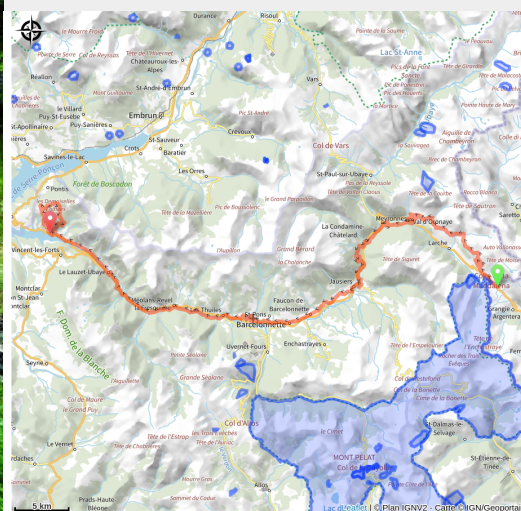




139_rouge_Grand_Tour_Transubayenne VTT

Alpes-de-Haute-Provence



(0)

Infos pratiques

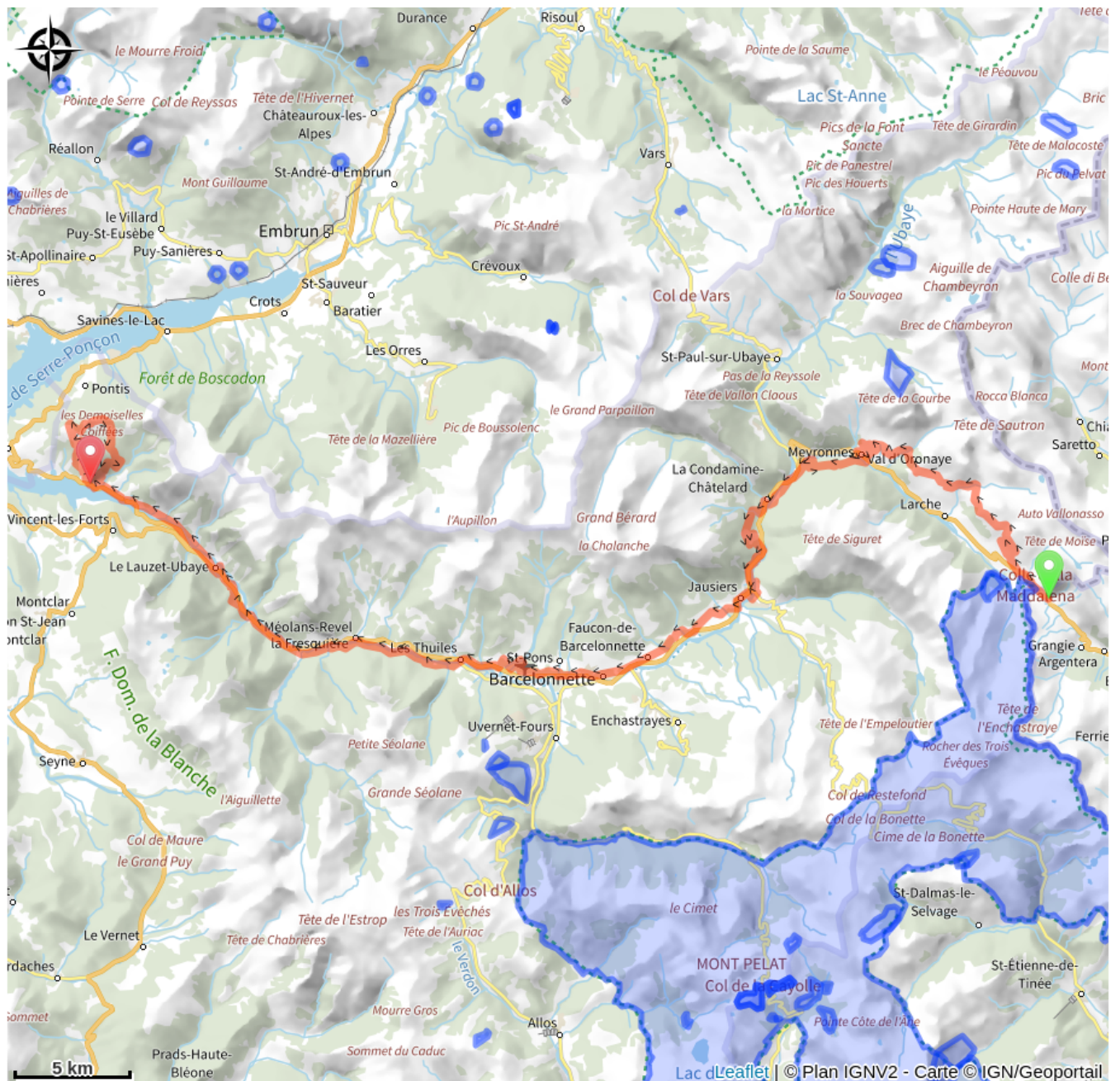
Pratique : VTT

Longueur : 89.1 km

Dénivelé positif : 3423 m

Difficulté : Rouge (difficile)

Sur votre route...



Toutes les informations pratiques

Zones de sensibilité environnementale

Le long de votre itinéraire, vous allez traverser des zones de sensibilité liées à la présence d'une espèce ou d'un milieu particulier. Dans ces zones, un comportement adapté permet de contribuer à leur préservation. Pour plus d'informations détaillées, des fiches spécifiques sont accessibles pour chaque zone.

Coeur du Parc national du Mercantour

Période de sensibilité : Janvier, Février, Mars, Avril, Mai, Juin, Juillet, Août, Septembre, Octobre, Novembre, Décembre

Contact :

Parc national du Mercantour

<http://www.mercantour-parcnational.fr/fr/formulaire-contact>

Un Parc national est un territoire reconnu comme exceptionnel par la richesse de sa biodiversité, la qualité de ses paysages et de son patrimoine culturel.

Le **cœur du parc** est une zone bénéficiant d'un statut de protection.

<http://www.mercantour-parcnational.fr/fr/le-parc-national-du-mercantour/la-reglementation>

Dans celle-ci, le [décret](#) instaure une réglementation spécifique ; **la plupart des activités humaines qui pourraient nuire à la conservation des patrimoines y sont ainsi réglementées** (circulation, construction...) ou interdites (chasse...).

De même, le survol de tout ou partie du cœur du Parc national du Mercantour à moins de 1000 mètres du sol par des aéronefs non motorisés de vol à voile est interdit, quel que soit la période de l'année considérée.

Dans le cœur, personne n'est donc totalement libre d'y faire ce qu'il veut, qu'il soit visiteur de passage, propriétaire, usager...

Le cœur est délimité par une signalétique d'hexagones verts.