

# 150 - N°6 Secteur Verdon - Les contreforts du Lac - VAE - Bleu

Alpes-de-Haute-Provence



(0)



## Infos pratiques

---

Pratique : VTT

---

Longueur : 14.5 km

---

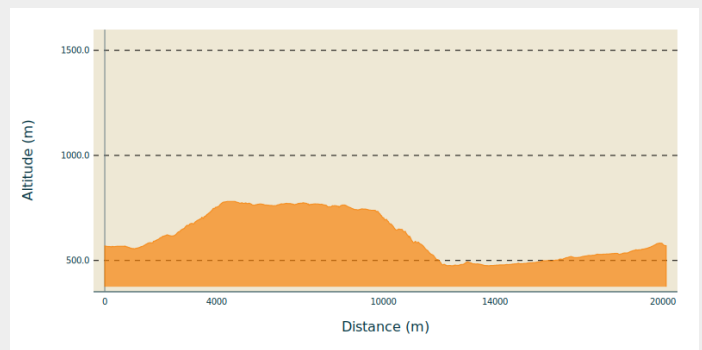
Dénivelé positif : 506 m

---

Difficulté : Bleu (facile)

# Itinéraire

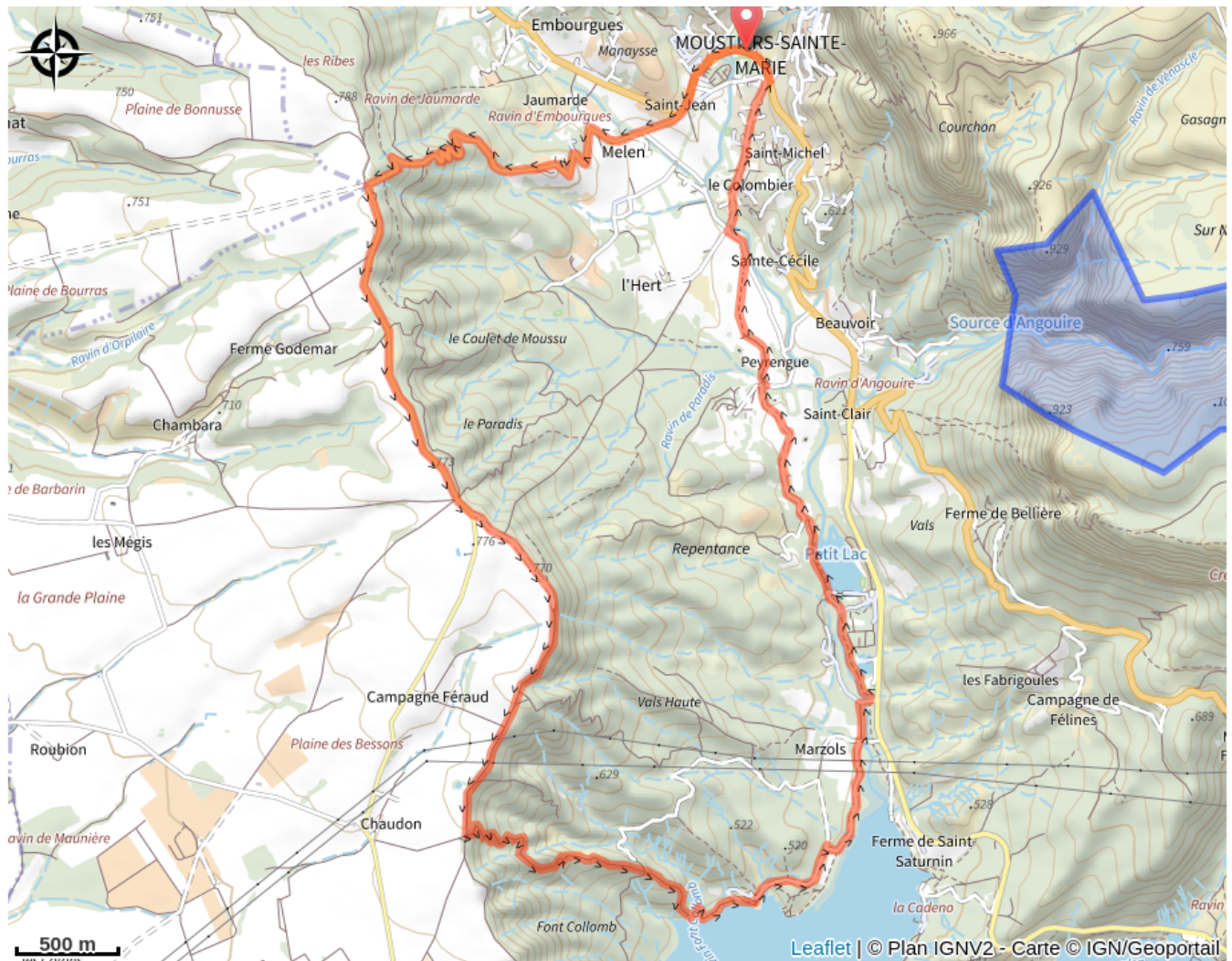
## Profil altimétrique



Altitude min 475 m Altitude max 781 m

Au départ du parking à l'entrée de Moustiers-Sainte-Marie, prendre la montée goudronnée (surnommée la 16%) sur 3 km. Vous arrivez sur le plateau et le longez sur la gauche jusqu'au réservoir (surpresseur). Continuez sur quelques mètres et prenez la piste qui descend à gauche, sur l'itinéraire de la Transverdon (Grande Traversée VTT), que vous prenez ici en sens inverse. Arrivée sur les rives du lac de Sainte-Croix et sur ces belles plages, puis remonter en direction du Petit Lac pour rejoindre le point de départ à Moustiers-Sainte-Marie. Fin de parcours commune avec le n°1. 14km - 352mD+ 04360 Moustiers-Sainte-Marie, France

# Sur votre route...



# Toutes les informations pratiques