

# 150 - N°3 Secteur Digne les Bains - Maison forestière et mini Terres Noires - Bleu

Alpes-de-Haute-Provence



(0)



## Infos pratiques

---

Pratique : VTT

---

Longueur : 5.6 km

---

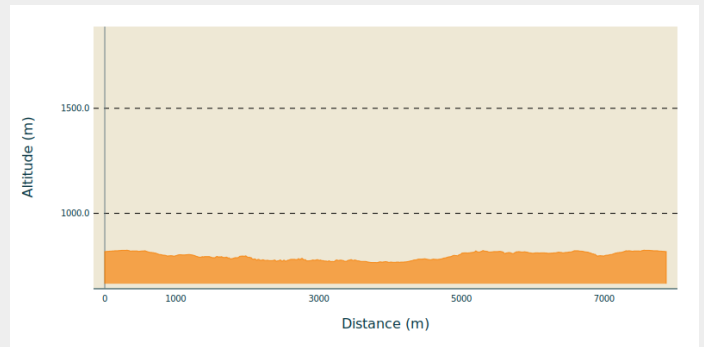
Dénivelé positif : 284 m

---

Difficulté : Bleu (facile)

# Itinéraire

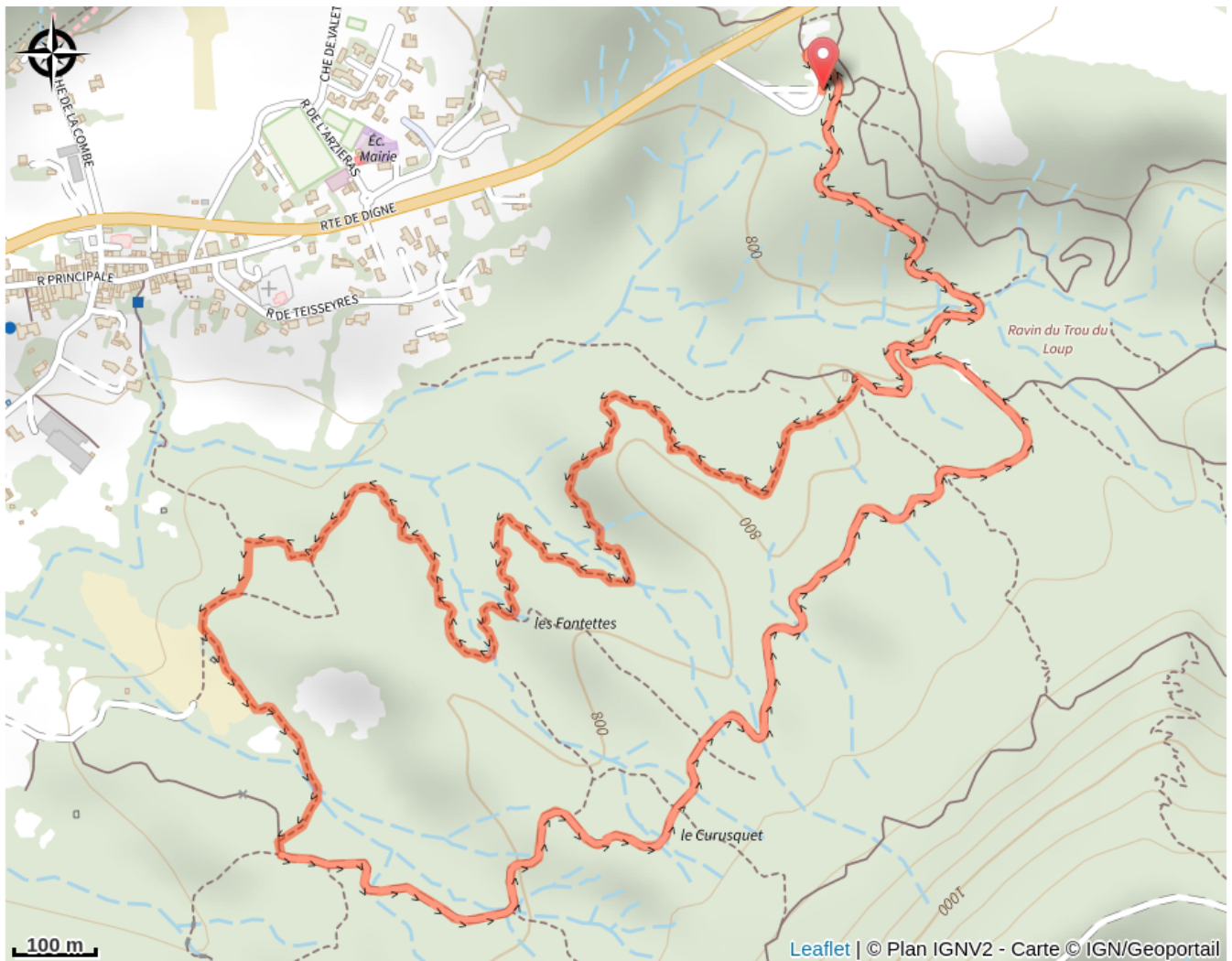
## Profil altimétrique



Altitude min 765 m Altitude max 825 m

Départ Aire de repos du Brusquet (800 m au nord du village). Au départ de l'aire de repos du Brusquet, emprunter un chemin jusqu'à la maison forestière. Vous sillonnerez ensuite dans des terres noires sur un sentier joueur. Le retour se fait par une piste.

# Sur votre route...



# Toutes les informations pratiques