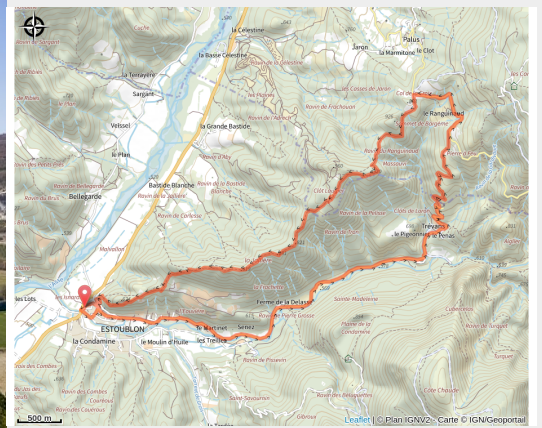


150 - N°12 Secteur Digne les Bains - La crête de la Jallière - Rouge

Alpes-de-Haute-Provence



(0)



Infos pratiques

Pratique : VTT

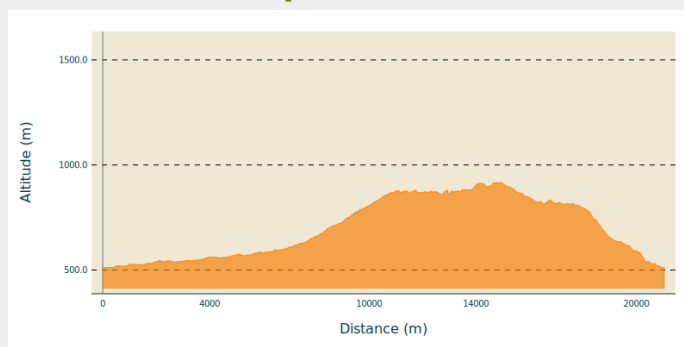
Longueur : 15.2 km

Dénivelé positif : 710 m

Difficulté : Rouge (difficile)

Itinéraire

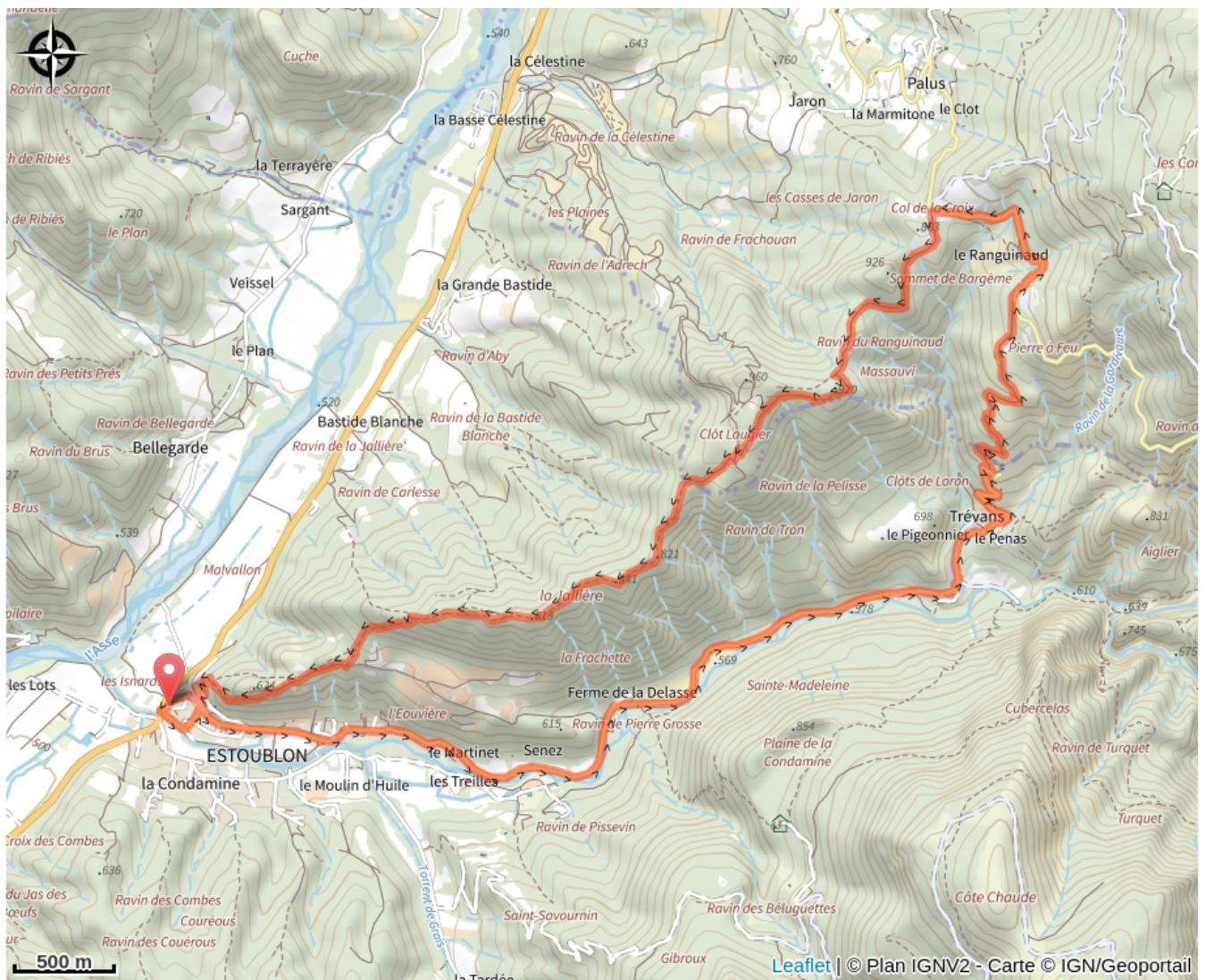
Profil altimétrique



Altitude min 511 m Altitude max 917 m

Départ place du village d'Estoublon. Cet itinéraire permet de découvrir le hameau abandonné de Trévans, puis de grimper jusqu'au col de la Croix et retour au village d'Estoublon par la crête de la Jaillière et le sentier des oliviers.

Sur votre route...



Toutes les informations pratiques