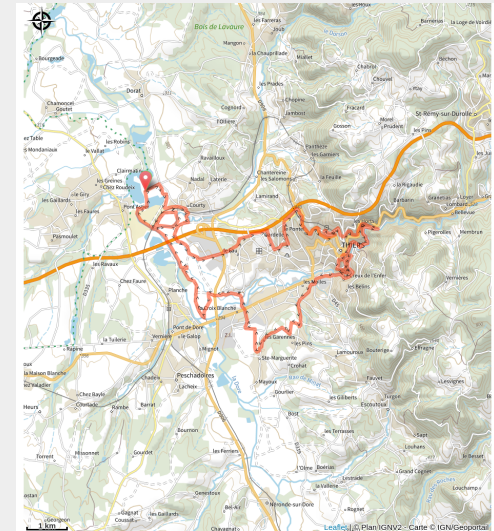


137 Circuit 49 Cité Thiernoise

Puy-de-Dôme



(0)

Infos pratiques

Pratique : VTT

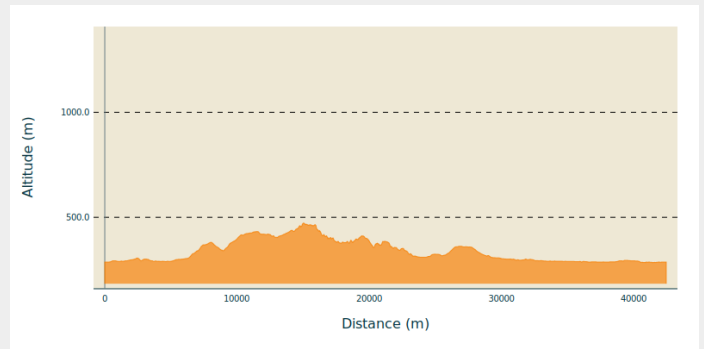
Longueur : 29.6 km

Dénivelé positif : 595 m

Difficulté : Bleu (facile)

Itinéraire

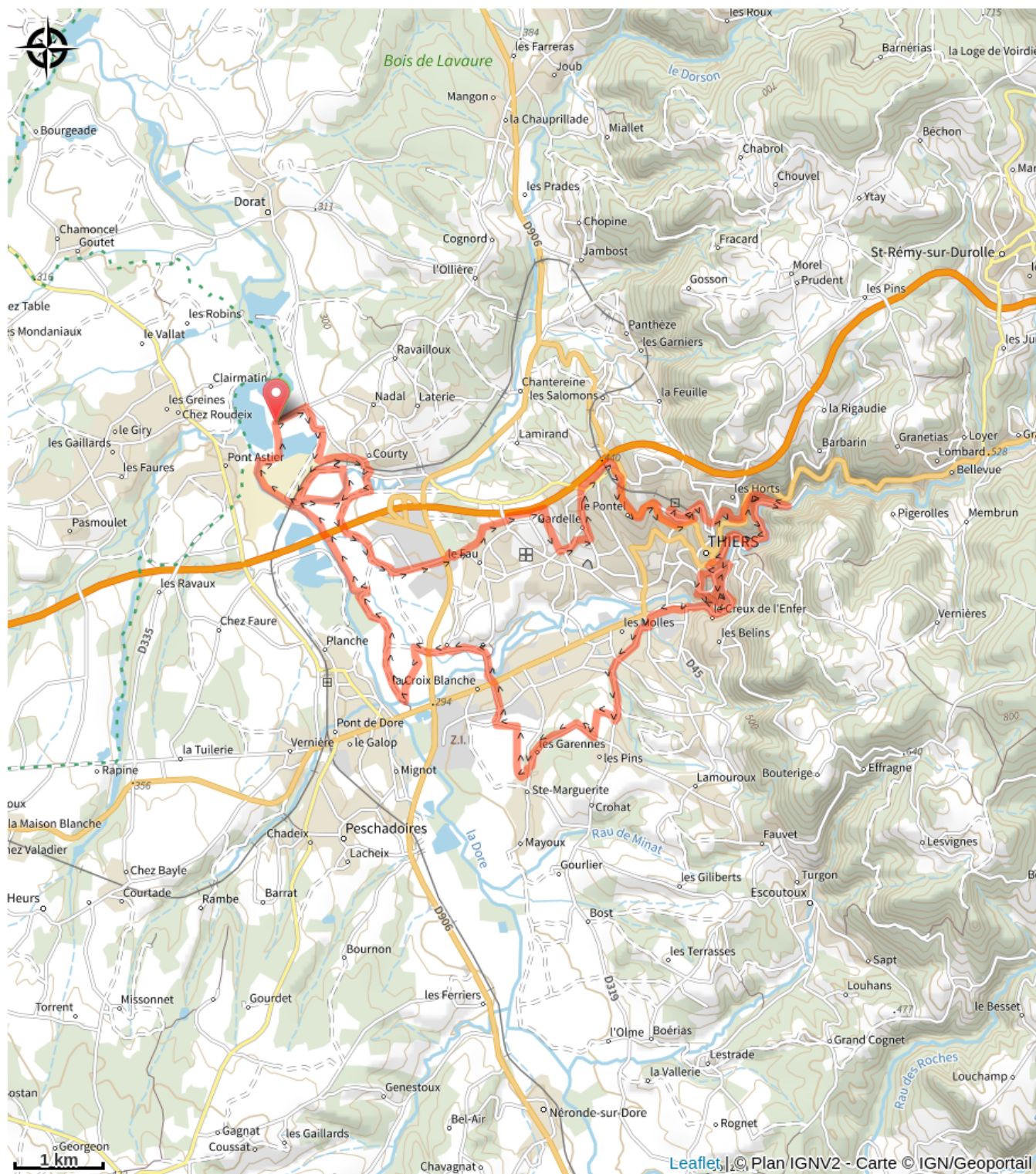
Profil altimétrique



Altitude min 284 m Altitude max 473 m

Lieu de départ : Base de loisirs d'Iloa - Thiers (63)

Sur votre route...



Toutes les informations pratiques