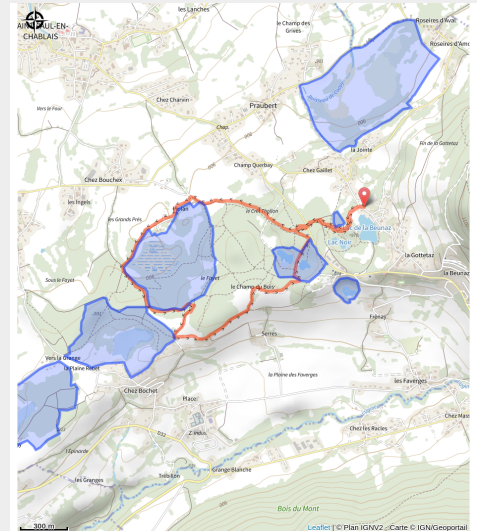


121-Parcours n°12-le bois du fayet

Haute-Savoie



(0)



Infos pratiques

Pratique : VTT

Longueur : 5.2 km

Dénivelé positif : 144 m

Difficulté : Vert (très facile)

Toutes les informations pratiques

Zones de sensibilité environnementale

Le long de votre itinéraire, vous allez traverser des zones de sensibilité liées à la présence d'une espèce ou d'un milieu particulier. Dans ces zones, un comportement adapté permet de contribuer à leur préservation. Pour plus d'informations détaillées, des fiches spécifiques sont accessibles pour chaque zone.

APPB Marais du plateau de Gavot

Période de sensibilité : Janvier, Février, Mars, Avril, Mai, Juin, Juillet, Août, Septembre, Octobre, Novembre, Décembre