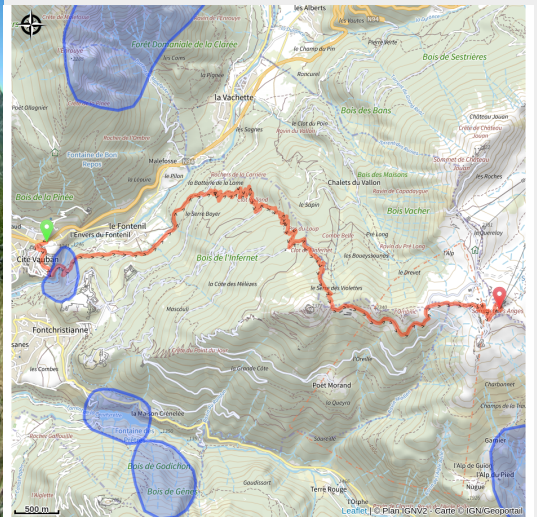


# 124\_NOIR\_VTT\_56\_Clot Rolland

Hautes-Alpes



(0)

## Infos pratiques

Pratique : VTT

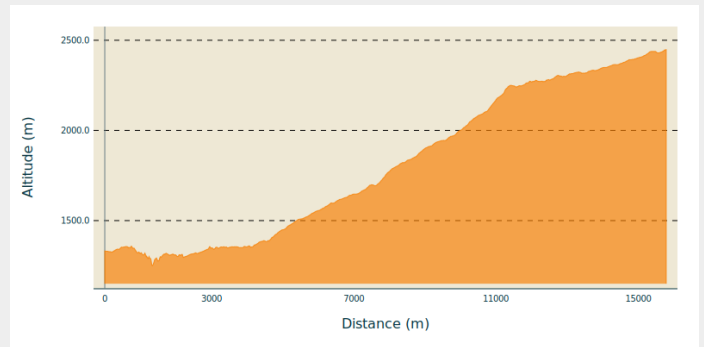
Longueur : 11.2 km

Dénivelé positif : 1491 m

Difficulté : Noir (très difficile)

# Itinéraire

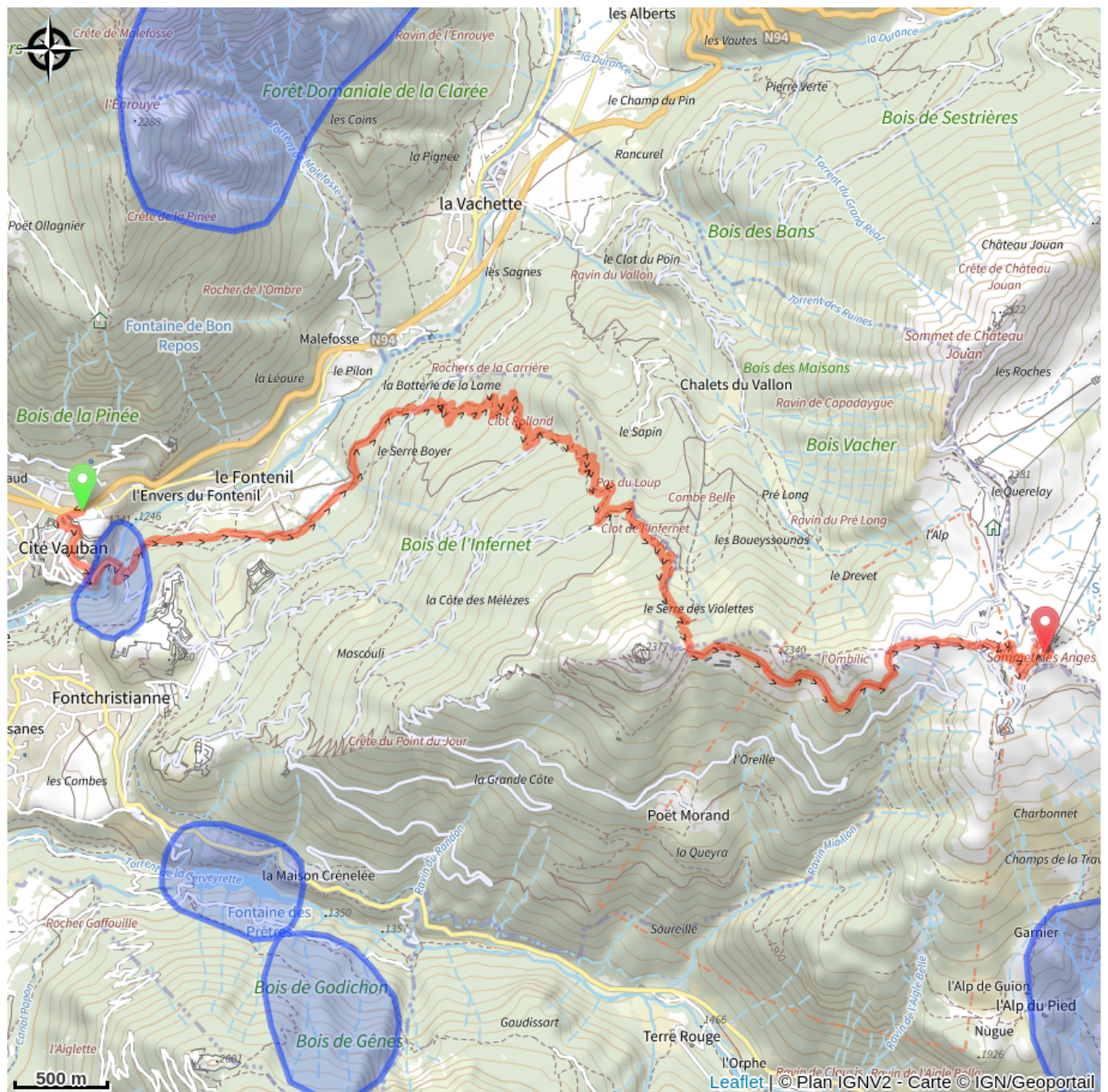
## Profil altimétrique



Altitude min 1250 m Altitude max 2448 m

Descente typée enduro très difficile et technique enchainant de nombreuses épingles et passages en racines. Vue sur le massif des Écrins et ses glaciers, sur les montagnes italiennes ainsi que sur les portes du Queyras.

# Sur votre route...



# Toutes les informations pratiques

# Zones de sensibilité environnementale

Le long de votre itinéraire, vous allez traverser des zones de sensibilité liées à la présence d'une espèce ou d'un milieu particulier. Dans ces zones, un comportement adapté permet de contribuer à leur préservation. Pour plus d'informations détaillées, des fiches spécifiques sont accessibles pour chaque zone.

## Grand-duc d'Europe

Période de sensibilité : Janvier, Février, Mars, Avril, Mai, Juin, Juillet, Août, Décembre

Contact : LPO PACA - Antenne de Briançon

04 92 21 94 17

hautes-alpes@lpo.fr

Nidification du Grand-duc d'Europe (espèce protégée)

Les pratiques qui peuvent avoir une interaction avec le Grand-duc d'Europe en période de nidification sont principalement le **vol libre, les vols motorisés et les pratiques verticales ou en falaise, comme l'escalade ou l'alpinisme**. Merci d'éviter cette zone !