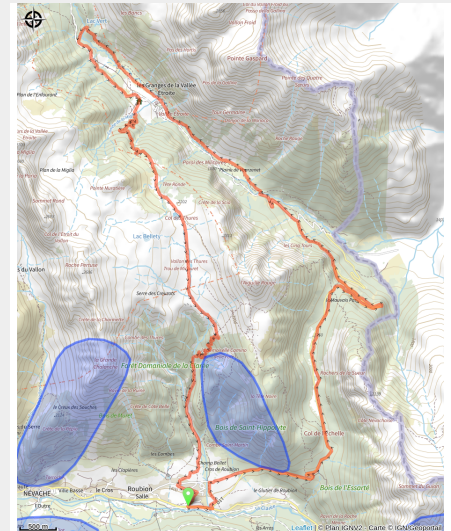


# 124\_NOIR\_VTT\_47\_Le Tour de l'Aiguille Rouge

Hautes-Alpes



(0)



## Infos pratiques

---

Pratique : VTT

---

Longueur : 22.9 km

---

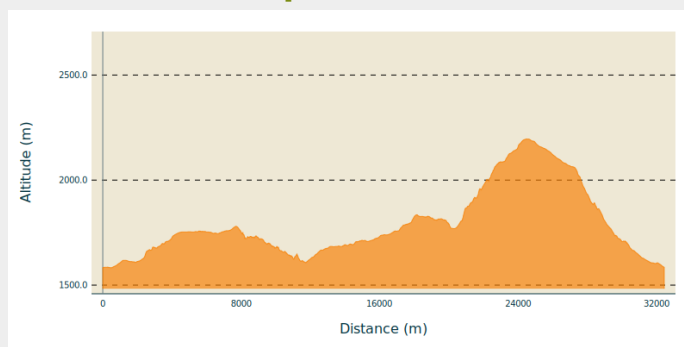
Dénivelé positif : 1092 m

---

Difficulté : Noir (très difficile)

# Itinéraire

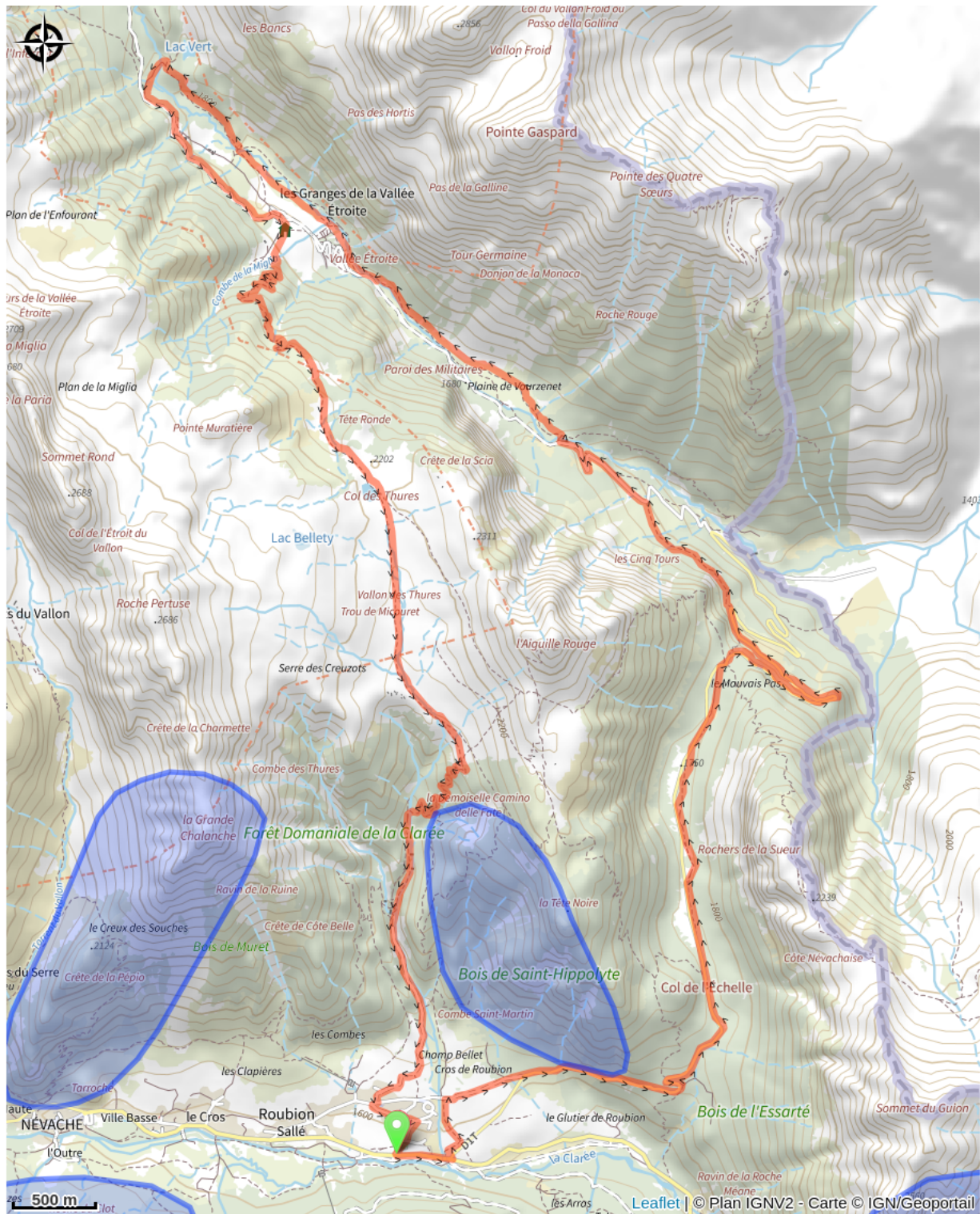
## Profil altimétrique



Altitude min 1583 m Altitude max 2196 m

Boucle difficile, prévoir une grande portion de poussage/portage. Paysages variés, pinèdes, plateaux alpins vastes, lacs et pénitents de pierres. La descente technique se fait parfois sur un terrain instable (galets et poussière).

# Sur votre route...



# Toutes les informations pratiques

# Zones de sensibilité environnementale

Le long de votre itinéraire, vous allez traverser des zones de sensibilité liées à la présence d'une espèce ou d'un milieu particulier. Dans ces zones, un comportement adapté permet de contribuer à leur préservation. Pour plus d'informations détaillées, des fiches spécifiques sont accessibles pour chaque zone.

## Grand-duc d'Europe

Période de sensibilité : Janvier, Février, Mars, Avril, Mai, Juin, Juillet, Août, Décembre

Contact : LPO PACA - Antenne de Briançon

04 92 21 94 17

hautes-alpes@lpo.fr

Nidification du Grand-duc d'Europe (espèce protégée)

Les pratiques qui peuvent avoir une interaction avec le Grand-duc d'Europe en période de nidification sont principalement le **vol libre, les vols motorisés et les pratiques verticales ou en falaise**, comme l'escalade ou l'alpinisme. Merci d'éviter cette zone !