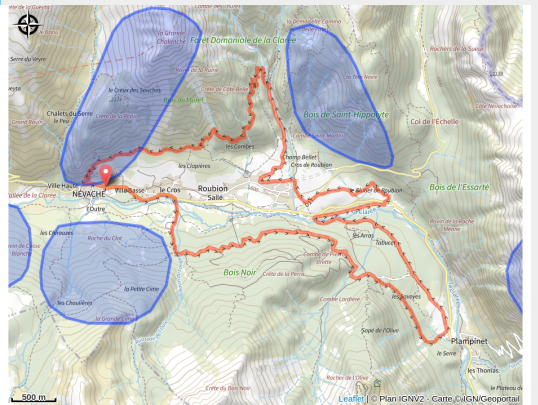


# 124\_ROUGE\_VTT\_42\_Les Balcons de Névache

Hautes-Alpes



(0)

## Infos pratiques

Pratique : VTT

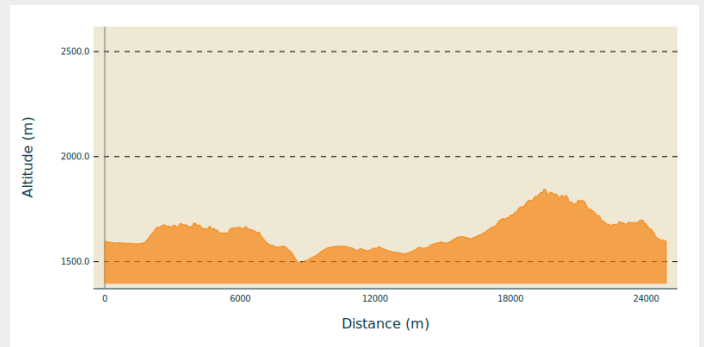
Longueur : 17.6 km

Dénivelé positif : 851 m

Difficulté : Rouge (difficile)

# Itinéraire

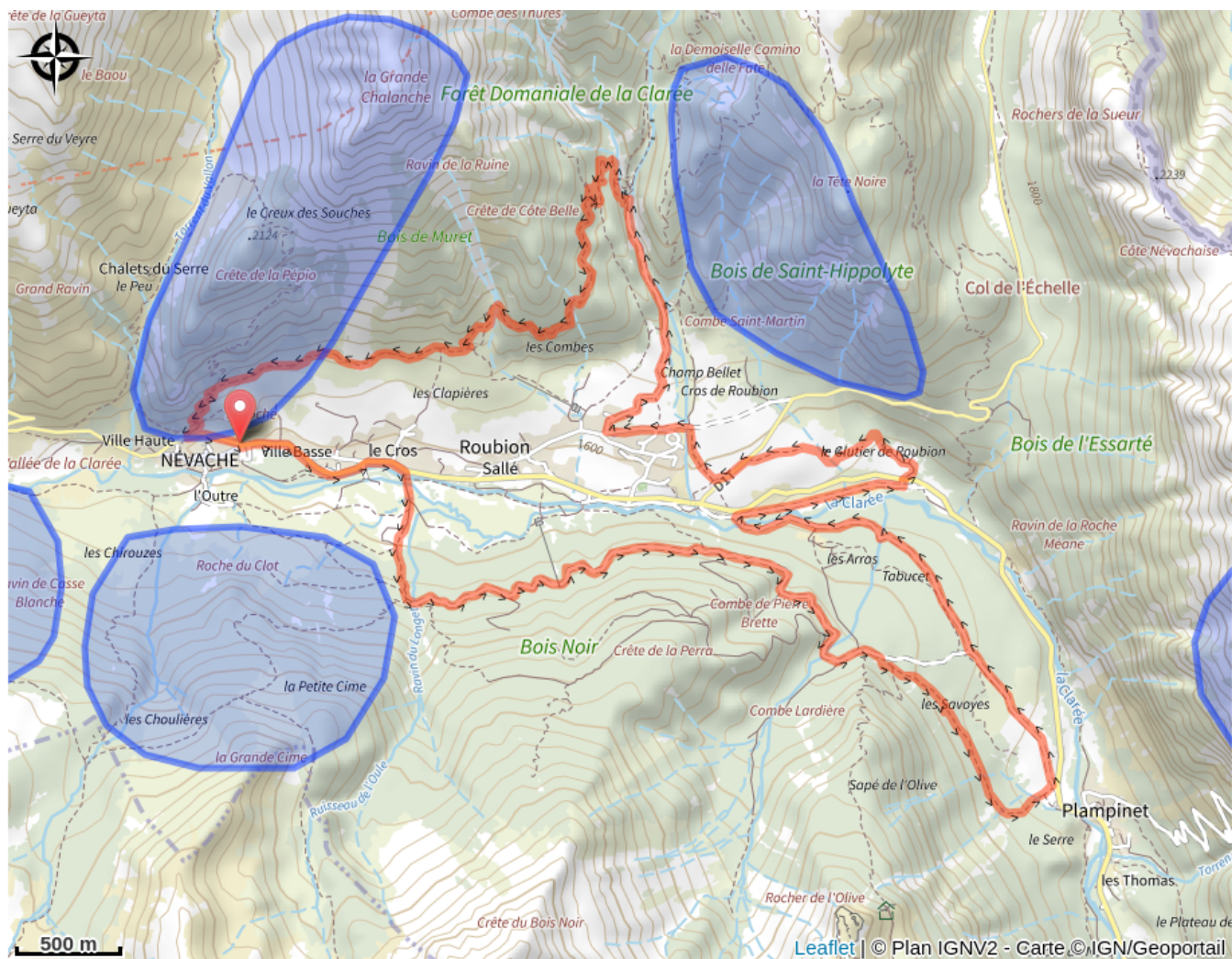
## Profil altimétrique



Altitude min 1495 m Altitude max 1845 m

Itinéraire de randonnée technique à la découverte des sentiers autour de Névache. Entre forêts de pins et de mélèze, le sentier parfois en balcon offre une vue aérienne sur le village de Névache et la vallée de la Clarée.

# Sur votre route...



# Toutes les informations pratiques

# Zones de sensibilité environnementale

Le long de votre itinéraire, vous allez traverser des zones de sensibilité liées à la présence d'une espèce ou d'un milieu particulier. Dans ces zones, un comportement adapté permet de contribuer à leur préservation. Pour plus d'informations détaillées, des fiches spécifiques sont accessibles pour chaque zone.

## Aigle royal

Période de sensibilité : Janvier, Février, Mars, Avril, Mai, Juin, Juillet, Août

Contact : LPO PACA - Antenne de Briançon  
04 92 21 94 17  
hautes-alpes@lpo.fr

Nidification de l'Aigle royal (espèce protégée)

Les pratiques qui peuvent avoir une interaction avec l'Aigle royal en période de nidification sont principalement le **vol libre et les pratiques verticales ou en falaise, comme l'escalade ou l'alpinisme**. Merci d'éviter cette zone !

## Aigle royal

Période de sensibilité : Janvier, Février, Mars, Avril, Mai, Juin, Juillet, Août

Contact : LPO PACA - Antenne de Briançon  
04 92 21 94 17  
hautes-alpes@lpo.fr

Nidification de l'Aigle royal (espèce protégée)

Les pratiques qui peuvent avoir une interaction avec l'Aigle royal en période de nidification sont principalement le **vol libre et les pratiques verticales ou en falaise, comme l'escalade ou l'alpinisme**. Merci d'éviter cette zone !

## Grand-duc d'Europe

Période de sensibilité : Janvier, Février, Mars, Avril, Mai, Juin, Juillet, Août, Décembre

Contact : LPO PACA - Antenne de Briançon  
04 92 21 94 17  
hautes-alpes@lpo.fr

Nidification du Grand-duc d'Europe (espèce protégée)

Les pratiques qui peuvent avoir une interaction avec le Grand-duc d'Europe en période de nidification sont principalement le **vol libre, les vols motorisés et les pratiques verticales ou en falaise, comme l'escalade ou l'alpinisme**. Merci d'éviter cette zone !