

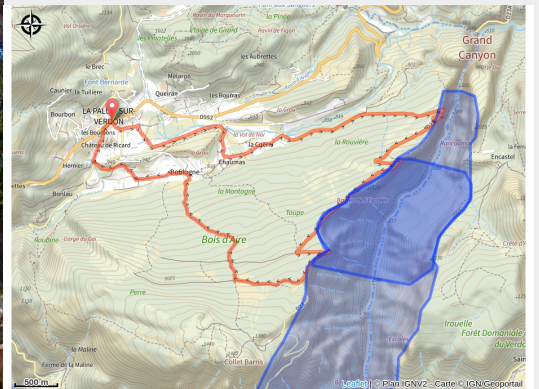


# 1\_192\_22\_Tour\_de\_belvédères\_de\_l'Escalès\_Rouge

Alpes-de-Haute-Provence



(6)



## Infos pratiques

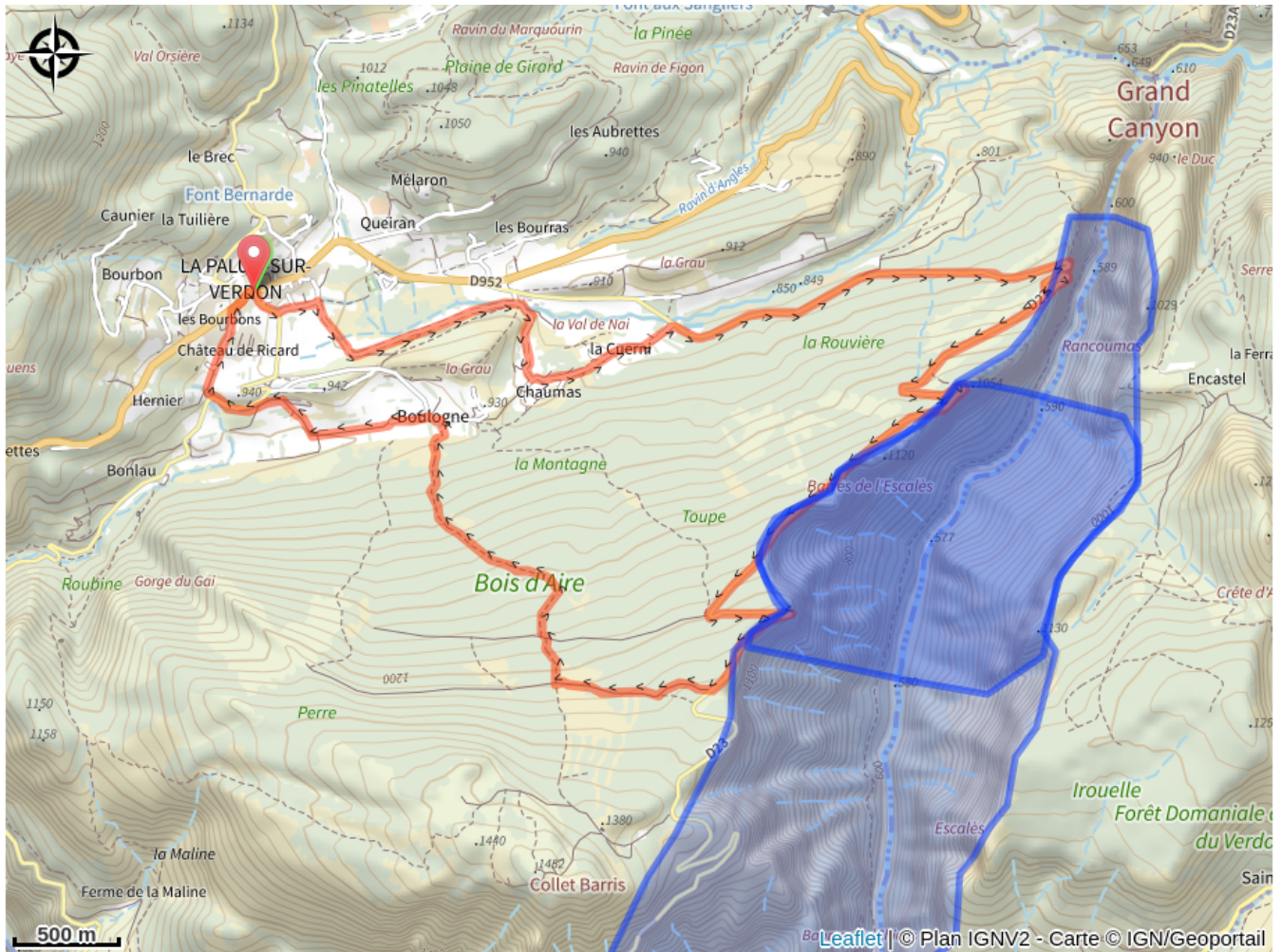
Pratique : VTT

Longueur : 13.8 km

Dénivelé positif : 628 m

Difficulté : Rouge (difficile)

# Sur votre route...



# Toutes les informations pratiques

# Zones de sensibilité environnementale

Le long de votre itinéraire, vous allez traverser des zones de sensibilité liées à la présence d'une espèce ou d'un milieu particulier. Dans ces zones, un comportement adapté permet de contribuer à leur préservation. Pour plus d'informations détaillées, des fiches spécifiques sont accessibles pour chaque zone.

## Vautour fauve

Période de sensibilité : Janvier, Février, Mars, Avril, Mai, Juin, Juillet, Août, Décembre

Contact : Parc naturel régional du Verdon.

Anne Ferment - 04 92 74 68 00 - [aferment@parcduverdon.fr](mailto:aferment@parcduverdon.fr)

### ATTENTION : nidification du Vautour fauve !

En concertation avec les acteurs locaux, une zone de sensibilité a été définie autour des secteur de nidification du Vautour fauve.

Le Vautour fauve est sensible au dérangement. Afin de favoriser les conditions de reproduction jusqu'à l'envol des poussins, **il est demandé, pendant la période du 1er janvier au 31 août :**

- de ne pas survoler les zones de sensibilité (drones, aéronefs motorisés ou non)
- de ne pas mettre en place des équipements de highline
- d'éviter d'utiliser les voies d'escalade sensibles.

**La liste des voies d'escalade sensibles vis-à-vis de la nidification de ce rapace est disponible sur le lien suivant :**

**[Liste des voies d'escalade sensibles](#)**

Ces voies sont dites sensibles car elles passent dans, à proximité immédiate des nids ou bien sont visibles depuis les nids.

**Cette liste est mise à jour chaque année par la Ligue pour la protection des oiseaux PACA.**

## Faucon pèlerin

Période de sensibilité : Février, Mars, Avril, Mai, Juin

Contact : Parc naturel régional du Verdon

Anne Ferment - 04 92 74 68 00 - [aferment@parcduverdon.fr](mailto:aferment@parcduverdon.fr)

### ATTENTION : nidification du Faucon pèlerin !

En concertation avec les acteurs locaux, une zone de sensibilité a été définie autour des secteur de nidification du Faucon pèlerin.

Le Faucon pèlerin est sensible au dérangement. Afin de favoriser les conditions de reproduction jusqu'à l'envol des poussins, **il est demandé, pendant la période du**

**1er février au 30 juin :**

- de ne pas survoler les zones de sensibilité (drones, aéronefs motorisés ou non)
- de ne pas mettre en place des équipements de highline
- d'éviter d'utiliser les voies d'escalade sensibles.

**La liste des voies d'escalade sensibles vis-à-vis de la nidification de ce rapace est disponible sur le lien suivant :**

[Liste des voies d'escalade sensibles](#)

Ces voies sont dites sensibles car elles passent dans, à proximité immédiate des nids ou bien sont visibles depuis les nids.

**Cette liste est mise à jour chaque année par la Ligue pour la protection des oiseaux PACA.**