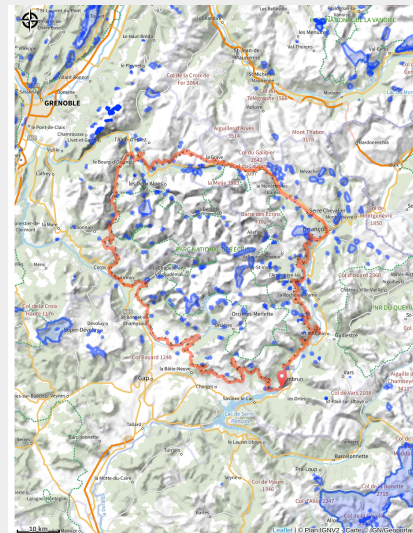


# None

Hautes-Alpes



En descendant vers le Ponteil (Parc national Ecrins - Thibaut Blais)



370 km alternant villages et vallées de montagne, magnifiques balcons avec vues sur les glaciers et les sommets des Ecrins culminant à plus de 4000m. Une bel itinéraire accessible aux amateurs de VTTAE ayant un bon niveau technique.

## Useful information

Practice : VTTAE

Duration : 16 days

Length : 377.5 km

Trek ascent : 20203 m

Difficulty : Rouge (difficile)

Type : Itinérance

# Trek

**Departure** : Embrun

**Markings** : 🚩 VTT FFC itinérance 🚩 VTT

FFC boucle locale

**Cities** : 1. Embrun

2. Puy-Sanières

3. Puy-Saint-Eusèbe

4. Réallon

5. Savines-le-Lac

6. Saint-Apollinaire

7. Prunières

8. Chorges

9. La Bâtie-Neuve

10. Ancelle

11. Chabottes

12. Saint-Léger-les-Mélèzes

13. Saint-Jean-Saint-Nicolas

14. Forest-Saint-Julien

15. Saint-Julien-en-Champsaur

16. Saint-Bonnet-en-Champsaur

17. La Motte-en-Champsaur

18. Aubessagne

19. Saint-Jacques-en-Valgodemard

20. Saint-Firmin

21. Aspres-lès-Corps

22. Corps

23. La Salette-Fallavaux

24. Entraigues

25. Saint-Michel-en-Beaumont

26. Les Côtes-de-Corps

27. Sainte-Luce

28. Valbonnais

29. Chantepérier

30. Ornon

31. Villard-Reymond

32. Le Bourg-d'Oisans

33. La Garde

34. Auris

35. Le Freney-d'Oisans

36. Clavans-en-Haut-Oisans

37. Besse

38. Mizoën

39. La Grave

40. Villar-d'Arène

41. Le Monétier-les-Bains

42. La Salle-les-Alpes

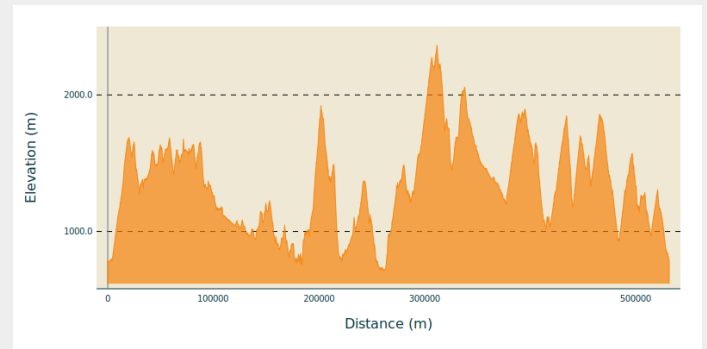
43. Saint-Chaffrey

44. Briançon

45. Puy-Saint-Pierre

- 46. Puy-Saint-André
- 47. Saint-Martin-de-Queyrières
- 48. Les Vigneaux
- 49. L'Argentière-la-Bessée
- 50. Freissinières
- 51. Champcella
- 52. Réotier
- 53. Saint-Clément-sur-Durance
- 54. Châteauroux-les-Alpes

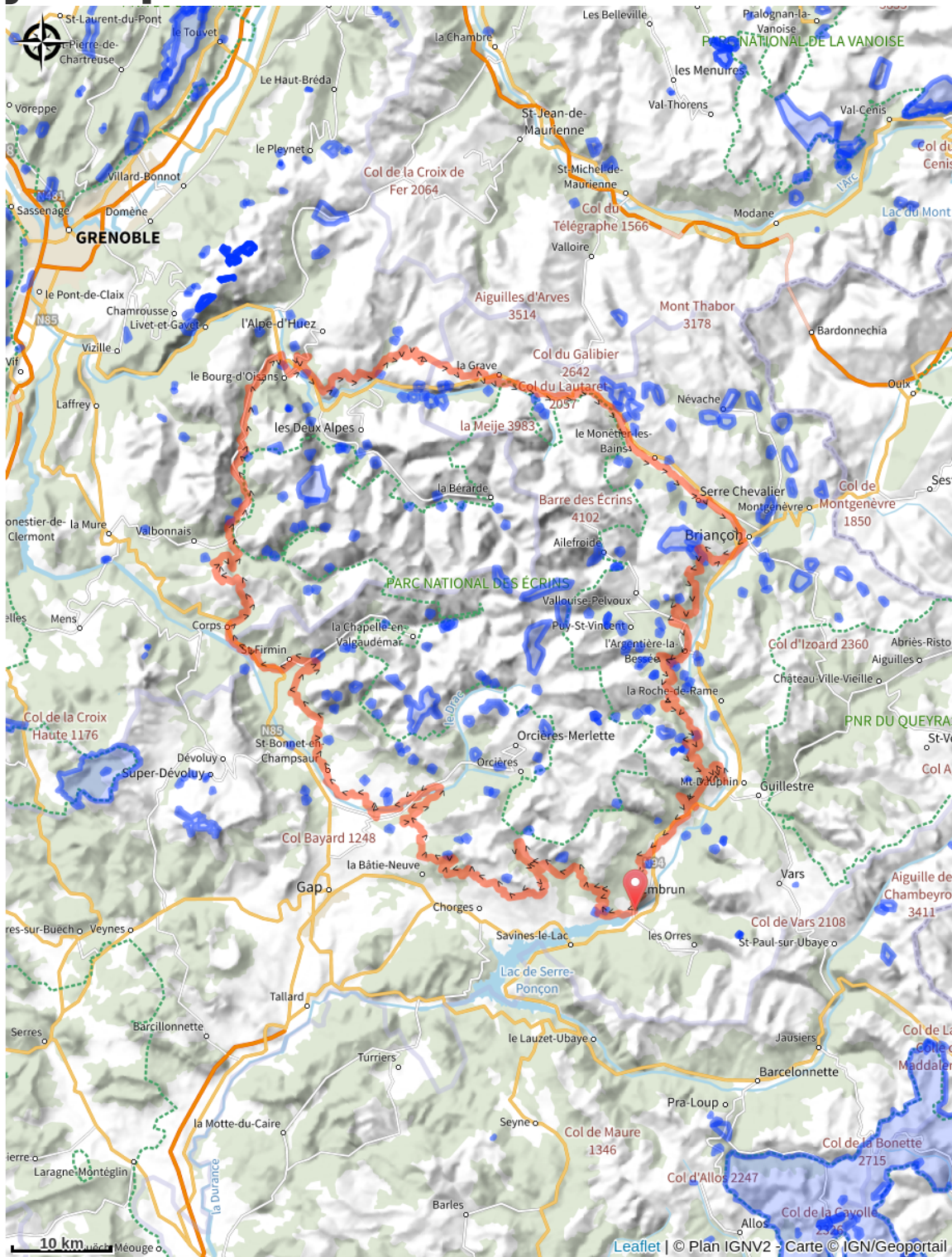
### Altimetric profile



Min elevation 717 m Max elevation 2364 m

This trek is marked.

# On your path...



# All useful information

# Environmental sensitive areas

Along your trek, you will go through sensitive areas related to the presence of a specific species or environment. In these areas, an appropriate behaviour allows to contribute to their preservation. For detailed information, specific forms are accessible for each area.

## RNR Partias

Sensitivity period: January, February, March, April, May, June, July, August, September, October, November, Decembre

Contact:

LPO PACA antenne de Briançon  
0492219417  
hautes-alpes@lpo.fr

The Partias Regional Nature Reserve is managed by the LPO PACA and the commune of Puy Saint André. This is a protected and regulated area: dog leash, forbidden harvest, stay on marked trails, climbing prohibited except Meurseult pilami track, etc.

## Peregrine falcon

Sensitivity period: February, March, April, May, June

Contact: Parc National des Écrins  
Julien Charron  
julien.charron@ecrins-parcnational.fr

Nidification du Faucon pèlerin.

Les pratiques qui peuvent avoir une interaction avec le Faucon pèlerin en période de nidification sont principalement le vol libre et les pratiques verticales ou en falaise, comme l'escalade ou l'alpinisme. Merci d'éviter cette zone !

En cas de survol merci de rester au-dessus de 2010m d'altitude à une distance de 300m sol.

## Peregrine falcon

Sensitivity period: February, March, April, May, June

Contact: Parc National des Écrins  
Julien Charron  
julien.charron@ecrins-parcnational.fr

Nidification du Faucon pèlerin.

Les pratiques qui peuvent avoir une interaction avec le Faucon pèlerin en période de nidification sont principalement le vol libre et les pratiques verticales ou en falaise,

comme l'escalade ou l'alpinisme. Merci d'éviter cette zone !

En cas de survol merci de rester au-dessus de 1720m d'altitude à une distance de 300m sol.

### **Golden eagle**

Sensitivity period: January, February, March, April, May, June, July, August

Contact: Parc National des Écrins  
Julien Charron  
julien.charron@ecrins-parcnational.fr

Nidification de l'Aigle royal

Les pratiques qui peuvent avoir une interaction avec l'Aigle royal en période de nidification sont principalement le vol libre et les pratiques verticales ou en falaise, comme l'escalade ou l'alpinisme. Merci d'éviter cette zone et de privilégier un survol de la zone à une distance de survol de 300m sol soit à une altitude minimale de 1470m.

### **Golden eagle**

Sensitivity period: January, February, March, April, May, June, July, August

Contact: Parc National des Écrins  
Julien Charron  
julien.charron@ecrins-parcnational.fr

Nidification de l'Aigle royal

Les pratiques qui peuvent avoir une interaction avec l'Aigle royal en période de nidification sont principalement le vol libre et les pratiques verticales ou en falaise, comme l'escalade ou l'alpinisme. Merci d'éviter cette zone !

Attention en zone cœur du Parc National des Écrins une réglementation spécifique aux sports de nature s'applique : <https://www.ecrins-parcnational.fr/thematique/sports-de-nature>

### **Golden eagle**

Sensitivity period: January, February, March, April, May, June, July, August

Contact: Parc National des Écrins  
Julien Charron  
julien.charron@ecrins-parcnational.fr

Nidification de l'Aigle royal

Les pratiques qui peuvent avoir une interaction avec l'Aigle royal en période de nidification sont principalement le vol libre et les pratiques verticales ou en falaise, comme l'escalade ou l'alpinisme. Merci d'éviter cette zone et de privilégier un survol

de la zone à une distance de survol de 300m sol soit à une altitude minimale de 2650m.

## **Golden eagle**

Sensitivity period: January, February, March, April, May, June, July, August

Contact: Parc National des Écrins  
Julien Charron  
julien.charron@ecrins-parcnational.fr

Nidification de l'Aigle royal

Les pratiques qui peuvent avoir une interaction avec l'Aigle royal en période de nidification sont principalement le vol libre et les pratiques verticales ou en falaise, comme l'escalade ou l'alpinisme. Merci d'éviter cette zone et de privilégier un survol de la zone à une distance de survol de 300m sol soit à une altitude minimale de 2260m.

## **Peregrine falcon**

Sensitivity period: February, March, April, May, June

Contact: Parc National des Écrins  
Julien Charron  
julien.charron@ecrins-parcnational.fr

Un site de nidification est actuellement utilisés par un couple de faucons pèlerins dans une falaise équipée pour l'escalade, un secteur est à éviter jusqu'au 15 juin :

Au site dit du Ponteil, le niche dans la partie haute de la falaise, au-dessus de la vire, entre les voies "le grand dièdre" et "rôle en dalles".

Pour préserver leur tranquillité, il est donc préférable d'éviter la partie supérieure de ces voies.

La partie inférieure, jusqu'à la vire, ainsi que les autres voies de la falaise peuvent être grimpées en étant discret. Pour la descente, afin de limiter la fréquentation dans ce secteur à gauche de la falaise, il est proposé de prendre les rappels du "nid d'aigle", de "la fuite enchantée" ou bien le câble à droite de la falaise.

[http://www.ecrins-parcnational.fr/actualite/amis-grimpeurs-attention-aux-pelerins-voies?fbclid=IwAR2Z8hX\\_38vpdW3mS499aRnY08jarhfm-5-eNV8K29k3WB3q3Ik2US\\_Alec](http://www.ecrins-parcnational.fr/actualite/amis-grimpeurs-attention-aux-pelerins-voies?fbclid=IwAR2Z8hX_38vpdW3mS499aRnY08jarhfm-5-eNV8K29k3WB3q3Ik2US_Alec)

Merci d'éviter cette zone !

En cas de survol merci de rester au-dessus de 2010m d'altitude à une distance de 300m sol.

## **Short-toed snake eagle**

Sensitivity period: March, April, May, June, July, August, September

Contact: Parc National des Écrins  
Julien Charron  
julien.charron@ecrins-parcnational.fr

Nidification du Circaète-Jean-le-Blanc

Les pratiques qui peuvent avoir une interaction avec le Circaète-Jean-le-Blanc en période de nidification sont principalement les pratiques aériennes comme le vol libre ou le vol motorisé.

Merci d'essayer d'éviter la zone ou de rester à une distance minimale de 300m sol quand vous la survolez soit 1550m d'altitude !

### **Short-toed snake eagle**

Sensitivity period: March, April, May, June, July, August, September

Contact: Parc National des Écrins  
Julien Charron  
julien.charron@ecrins-parcnational.fr

Nidification du Circaète-Jean-le-Blanc

Les pratiques qui peuvent avoir une interaction avec le Circaète-Jean-le-Blanc en période de nidification sont principalement les pratiques aériennes comme le vol libre ou le vol motorisé.

Merci d'essayer d'éviter la zone ou de rester à une distance minimale de 300m sol quand vous la survolez soit 1300m d'altitude !

### **Short-toed snake eagle**

Sensitivity period: March, April, May, June, July, August, September

Contact: Parc National des Écrins  
Julien Charron  
julien.charron@ecrins-parcnational.fr

Nidification du Circaète-Jean-le-Blanc

Les pratiques qui peuvent avoir une interaction avec le Circaète-Jean-le-Blanc en période de nidification sont principalement les pratiques aériennes comme le vol libre ou le vol motorisé.

Merci d'essayer d'éviter la zone ou de rester à une distance minimale de 300m sol quand vous la survolez soit 1840m d'altitude !

### **Short-toed snake eagle**

Sensitivity period: March, April, May, June, July, August, September

Contact: Parc National des Écrins  
Julien Charron  
julien.charron@ecrins-parcnational.fr

Nidification du Circaète-Jean-le-Blanc

Les pratiques qui peuvent avoir une interaction avec le Circaète-Jean-le-Blanc en période de nidification sont principalement les pratiques aériennes comme le vol libre ou le vol motorisé.

Attention le survol motorisé dans la zone cœur Parc National des Écrins est interdit en-dessous de 1000m sol et une réglementation spécifique s'applique au survol non-motorisé.

Voir la réglementation pour les survols non-motorisés : <https://www.ecrins-parcnational.fr/les-survols-non-motorises>

Voir la réglementation pour les survol motorisés : <https://www.ecrins-parcnational.fr/les-survols-non-motorises>

### **Short-toed snake eagle**

Sensitivity period: March, April, May, June, July, August, September

Contact: Parc National des Écrins  
Julien Charron  
julien.charron@ecrins-parcnational.fr

Nidification du Circaète-Jean-le-Blanc

Les pratiques qui peuvent avoir une interaction avec le Circaète-Jean-le-Blanc en période de nidification sont principalement les pratiques aériennes comme le vol libre ou le vol motorisé.

Merci d'essayer d'éviter la zone ou de rester à un distance minimale de 300m sol quand vous la survolez soit 2010m d'altitude !

### **Short-toed snake eagle**

Sensitivity period: March, April, May, June, July, August, September

Contact: Parc National des Écrins  
Julien Charron  
julien.charron@ecrins-parcnational.fr

Nidification du Circaète-Jean-le-Blanc

Les pratiques qui peuvent avoir une interaction avec le Circaète-Jean-le-Blanc en période de nidification sont principalement les pratiques aériennes comme le vol libre ou le vol motorisé.

Merci d'essayer d'éviter la zone ou de rester à un distance minimale de 300m sol quand vous la survolez soit 1850m d'altitude !

## **Short-toed snake eagle**

Sensitivity period: March, April, May, June, July, August, September

Contact: Parc National des Écrins  
Julien Charron  
julien.charron@ecrins-parcnational.fr

Nidification du Circaète-Jean-le-Blanc

Les pratiques qui peuvent avoir une interaction avec le Circaète-Jean-le-Blanc en période de nidification sont principalement les pratiques aériennes comme le vol libre ou le vol motorisé.

Merci d'essayer d'éviter la zone ou de rester à une distance minimale de 300m sol quand vous la survolez soit 1900m d'altitude !

## **Short-toed snake eagle**

Sensitivity period: March, April, May, June, July, August, September

Contact: Parc National des Écrins  
Julien Charron  
julien.charron@ecrins-parcnational.fr

Nidification du Circaète-Jean-le-Blanc

Les pratiques qui peuvent avoir une interaction avec le Circaète-Jean-le-Blanc en période de nidification sont principalement les pratiques aériennes comme le vol libre ou le vol motorisé.

Merci d'essayer d'éviter la zone ou de rester à une distance minimale de 300m sol quand vous la survolez soit 1310m d'altitude !

## **Short-toed snake eagle**

Sensitivity period: March, April, May, June, July, August, September

Contact: Parc National des Écrins  
Julien Charron  
julien.charron@ecrins-parcnational.fr

Nidification du Circaète-Jean-le-Blanc

Les pratiques qui peuvent avoir une interaction avec le Circaète-Jean-le-Blanc en période de nidification sont principalement les pratiques aériennes comme le vol libre ou le vol motorisé.

Merci d'essayer d'éviter la zone ou de rester à une distance minimale de 300m sol quand vous la survolez soit 1400m d'altitude !

## **Black grouse - winter**

Sensitivity period: January, February, March, April, Decembre

Contact: LPO Paca antenne des Hautes-Alpes  
0492219417  
hautes-alpes@lpo.fr  
<http://paca.lpo.fr/partias>

Deux secteurs de zone d'hivernage du Tétrasyre sont identifiés sur leur partie amont par des cordes et fanions dans le secteur du Jeu de Paume / sous la Croix d'Aquila. La montée se fait par le col de la Trancoulette, puis en contournant le rocher jaune, et la descente ces zones sont évitées en rejoignant les couloirs. Zones mises en place en 2013 par la LPO, gestionnaire de la Réserve Naturelle Régionale Partias, en concertation avec les skieurs locaux + CAF de Briançon, Compagnie des guides Oisan-Ecrins, etc.

## Source

Parc national des Écrins

<https://www.ecrins-parcnational.fr/>