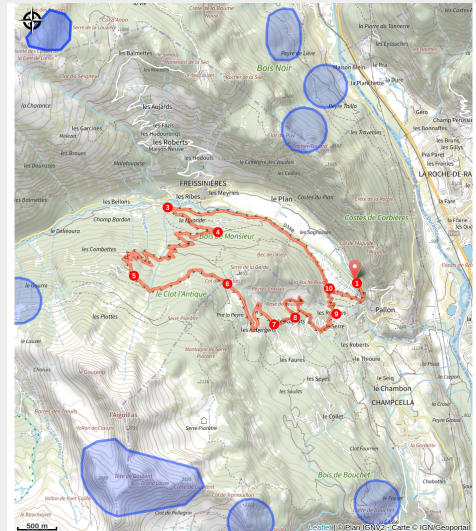


# VTTAE N°09 - Circuit du Col des Combes

Hautes-Alpes



(Thibaut BLAIS)



Un très beau parcours entre forêt de Freissinières et hameaux de Champcella.

Ambiances contrastées entre une montée dans l'immense forêt de l'ubac de Freissinières et une descente ludique où s'égrènent quelques hameaux de Champcella.

## Useful information

Practice : VTTAE

Duration : 2 h

Length : 14.7 km

Trek ascent : 880 m

Difficulty : Bleu (facile)

Type : Loop

Themes : Fauna, Flora, Géologie

# Trek

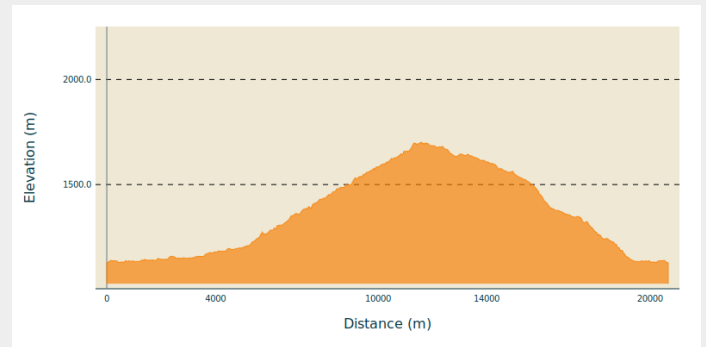
**Departure** : Parking du kiosque entrée de la vallée, Freissinières

**Arrival** : Parking du kiosque entrée de la vallée, Freissinières

**Markings** : 🚲 VTT FFC boucle locale

**Cities** : 1. Freissinières  
2. Champcella

## Altimetric profile

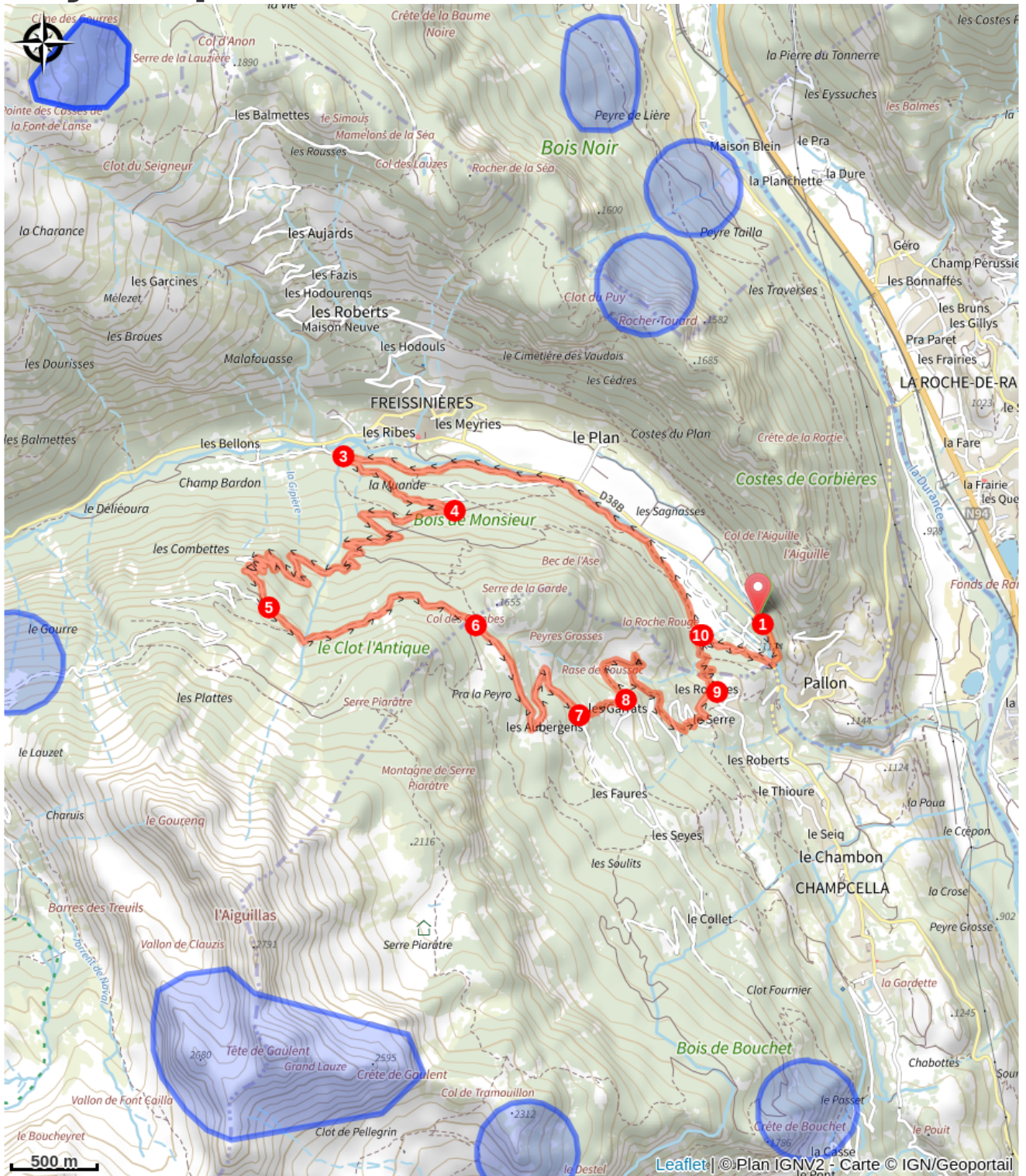


Min elevation 1128 m Max elevation 1701 m

Le parcours débute au niveau du kiosque dans une ambiance de fraîcheur par la piste qui remonte le long du torrent de la Biaysse en rive droite.

1. Prendre la route et traverser la Biaysse
2. Continuer sur le single en direction du fond de vallée puis longer en rive droite la Biaysse sur la piste
3. A l'intersection des pistes, prendre celle de gauche qui monte
4. Continuer à monter sur la piste forestière.
5. Prendre la piste sur la gauche qui est à flanc de montagne et qui rejoint le col des Combes
6. Au Col des Combes, continuer tout droit
7. Prendre à gauche un joli single qui descend
8. Quitter la route pour prendre un sentier qui s'enfonce dans la forêt.
9. Après avoir traversée le hameau des Rousses, quitter la route et prendre le sentier sur la gauche qui serpente jusqu'en fond de vallée, où on retrouve la Biaysse puis le point de départ
10. Reprendre le chemin sur la droite et rentrer en traversant la Biaysse

# On your path...



# All useful information

## Les chiens de protection des troupeaux - VTT

### **Advices**

Avant de partir en VTT, il est impératif de consulter les périodes d'ouverture du parcours sur le site : <https://www.onpiste.com/explorer/routes/vtt-n%C2%B009-circuit-du-col-des-combes-7263>

S'informer de la présence des chiens de protection des troupeaux : <https://www.cc-paysdesecrins.fr/loisirs/pleine-nature>

**Attention** : Ces informations sont données à titre indicatif. Il est de votre responsabilité de vérifier le bulletin météo et les conditions avant votre départ. L'Office de tourisme et le PNE ne pourront aucunement être portés responsable en cas d'accident. En cas de doutes, s'adresser à des professionnels : moniteurs ou loueurs de matériels.

Coordonnées des secours : Secours Montagne : 112

Respecter le travail des agriculteurs, exploitants et propriétaires

Refermer toutes les clôtures

Rapporter tous ses déchets

Ne pas couper l'itinéraire à travers les prairies

### **How to come ?**

Transports

Transports en commun >> <https://www.cc-paysdesecrins.fr/mobiliteenunclie>

Pensez au covoiturage >> [www.blablacar.fr](http://www.blablacar.fr)

Pour plus de renseignements, s'adresser au Bureau d'Information Touristique le plus proche du départ de la randonnée >> [www.paysdesecrins.com](http://www.paysdesecrins.com)

## Access

À 10,5 km de L'Argentière-la-Bessée, prendre la N94 et D38.

## Advised parking

Parking du kiosque entrée de la vallée, Freissinières

## Source



Pays des Ecrins

<https://www.paysdesecrins.com>