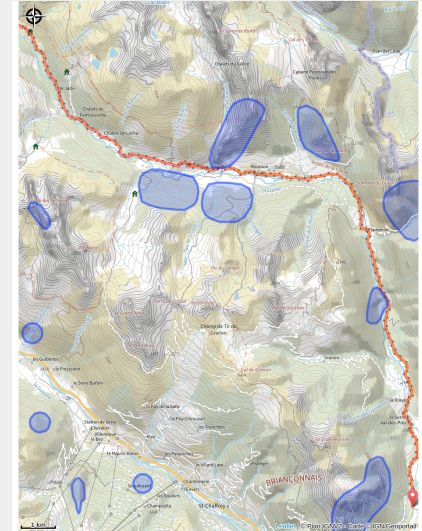


De La Vachette à Laval

Hautes-Alpes



Itinéraire cyclotourisme de La Clarée - De La Vachette à Laval (©Thibaut Blais)



Découvrez toute la vallée de la Clarée depuis La Vachette jusqu'à Laval !

Useful information

Practice : Mountain Bike

Duration : 3 h

Length : 49.3 km

Trek ascent : 1185 m

Difficulty : Bleu (facile)

Type : Round trip

Themes : Flora, Point de vue

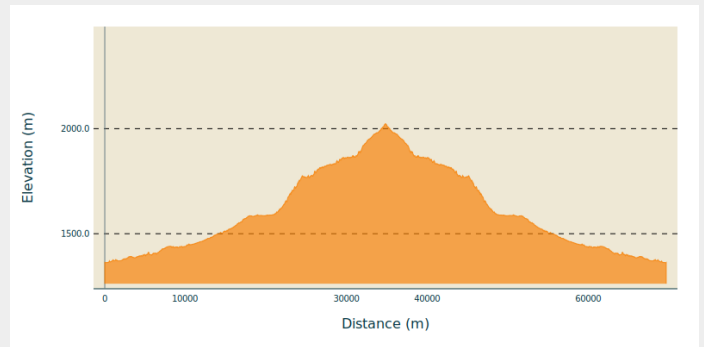
Trek

Departure : La Vachette

Arrival : La Vachette

Cities : 1. Val-des-Prés
2. Névache

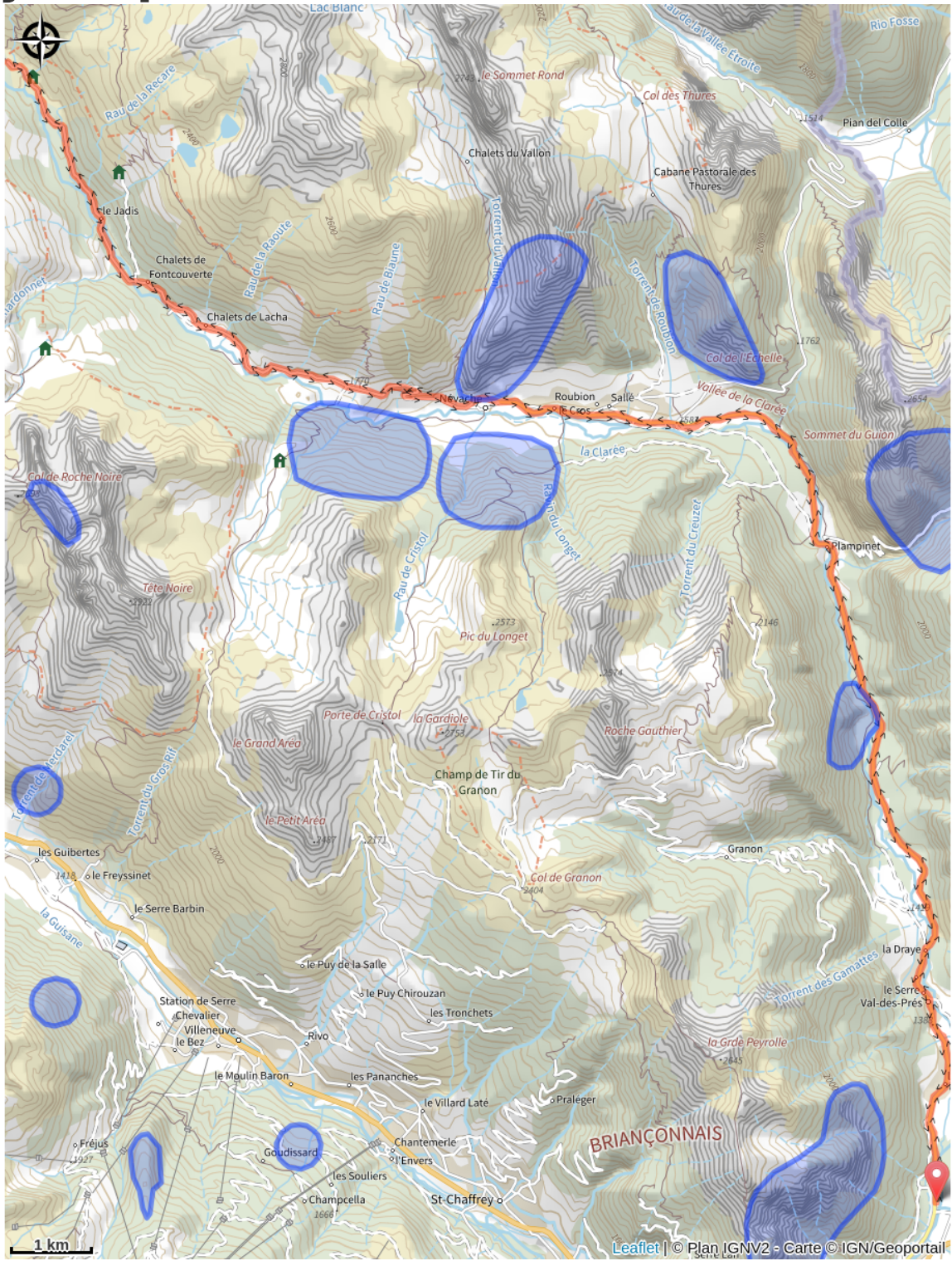
Altimetric profile



Min elevation 1362 m Max elevation 2024 m

La route possède des panneaux directionnels indiquant Névache. Une fois à Névache, suivre le panneau "Haute vallée".

On your path...



All useful information

How to come ?

Advised parking

Pont des Amoureux

Environmental sensitive areas

Along your trek, you will go through sensitive areas related to the presence of a specific species or environment. In these areas, an appropriate behaviour allows to contribute to their preservation. For detailed information, specific forms are accessible for each area.

Golden eagle

Sensitivity period: January, February, March, April, May, June, July, August

Contact: LPO PACA - Antenne de Briançon
04 92 21 94 17
hautes-alpes@lpo.fr

Nidification de l'Aigle royal (espèce protégée)

Les pratiques qui peuvent avoir une interaction avec l'Aigle royal en période de nidification sont principalement le **vol libre et les pratiques verticales ou en falaise, comme l'escalade ou l'alpinisme**. Merci d'éviter cette zone !

Golden eagle

Sensitivity period: January, February, March, April, May, June, July, August

Contact: LPO PACA - Antenne de Briançon
04 92 21 94 17
hautes-alpes@lpo.fr

Nidification de l'Aigle royal (espèce protégée)

Les pratiques qui peuvent avoir une interaction avec l'Aigle royal en période de nidification sont principalement le **vol libre et les pratiques verticales ou en falaise, comme l'escalade ou l'alpinisme**. Merci d'éviter cette zone !

Golden eagle

Sensitivity period: January, February, March, April, May, June, July, August

Contact: LPO PACA - Antenne de Briançon
04 92 21 94 17
hautes-alpes@lpo.fr

Nidification de l'Aigle royal (espèce protégée)

Les pratiques qui peuvent avoir une interaction avec l'Aigle royal en période de nidification sont principalement le **vol libre et les pratiques verticales ou en falaise, comme l'escalade ou l'alpinisme**. Merci d'éviter cette zone !

Eurasian eagle-owl

Sensitivity period: January, February, March, April, May, June, July, August, Decembre

Contact: LPO PACA - Antenne de Briançon
04 92 21 94 17
hautes-alpes@lpo.fr

Nidification du Grand-duc d'Europe (espèce protégée)

Les pratiques qui peuvent avoir une interaction avec le Grand-duc d'Europe en période de nidification sont principalement le **vol libre, les vols motorisés et les pratiques verticales ou en falaise, comme l'escalade ou l'alpinisme**. Merci d'éviter cette zone !

Source



Apidae

<http://www.apidae-tourisme.com>



Office de Tourisme des Hautes Vallées

<https://www.hautesvallees.com>