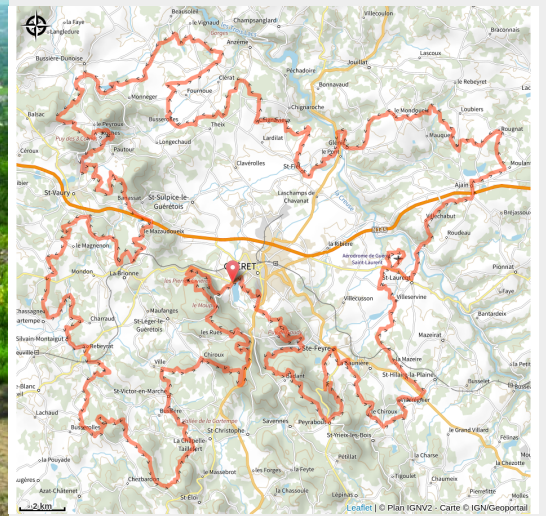




94_VTT_Grand_Tour_Monts_du_Gueret

Creuse



(0)

Useful information

Practice : Mountain Bike

Length : 179.3 km

Trek ascent : 4374 m

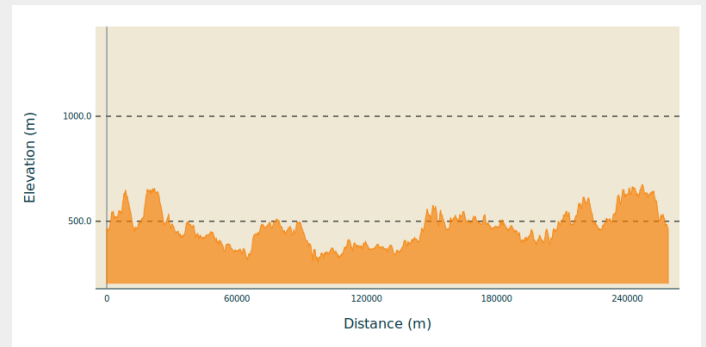
Difficulty : Rouge (difficile)

Trek

Markings : 🚲 VTT FFC itinérance 🏠 VTT FFC boucle locale

- Cities** :
1. Guéret
 2. Sainte-Feyre
 3. Savennes
 4. Peyrabout
 5. La Saunière
 6. Saint-Yrieix-les-Bois
 7. Saint-Hilaire-la-Plaine
 8. Mazeirat
 9. Saint-Laurent
 10. Ajain
 11. Glénic
 12. Saint-Fiel
 13. Anzême
 14. Saint-Sulpice-le-Guérétois
 15. Bussière-Dunoise
 16. Saint-Vaury
 17. La Brionne
 18. Gartempe
 19. Saint-Silvain-Montaigut
 20. Saint-Victor-en-Marche
 21. Montaigut-le-Blanc
 22. Azat-Châtenet
 23. Saint-Éloi
 24. La Chapelle-Taillefert
 25. Saint-Léger-le-Guérétois

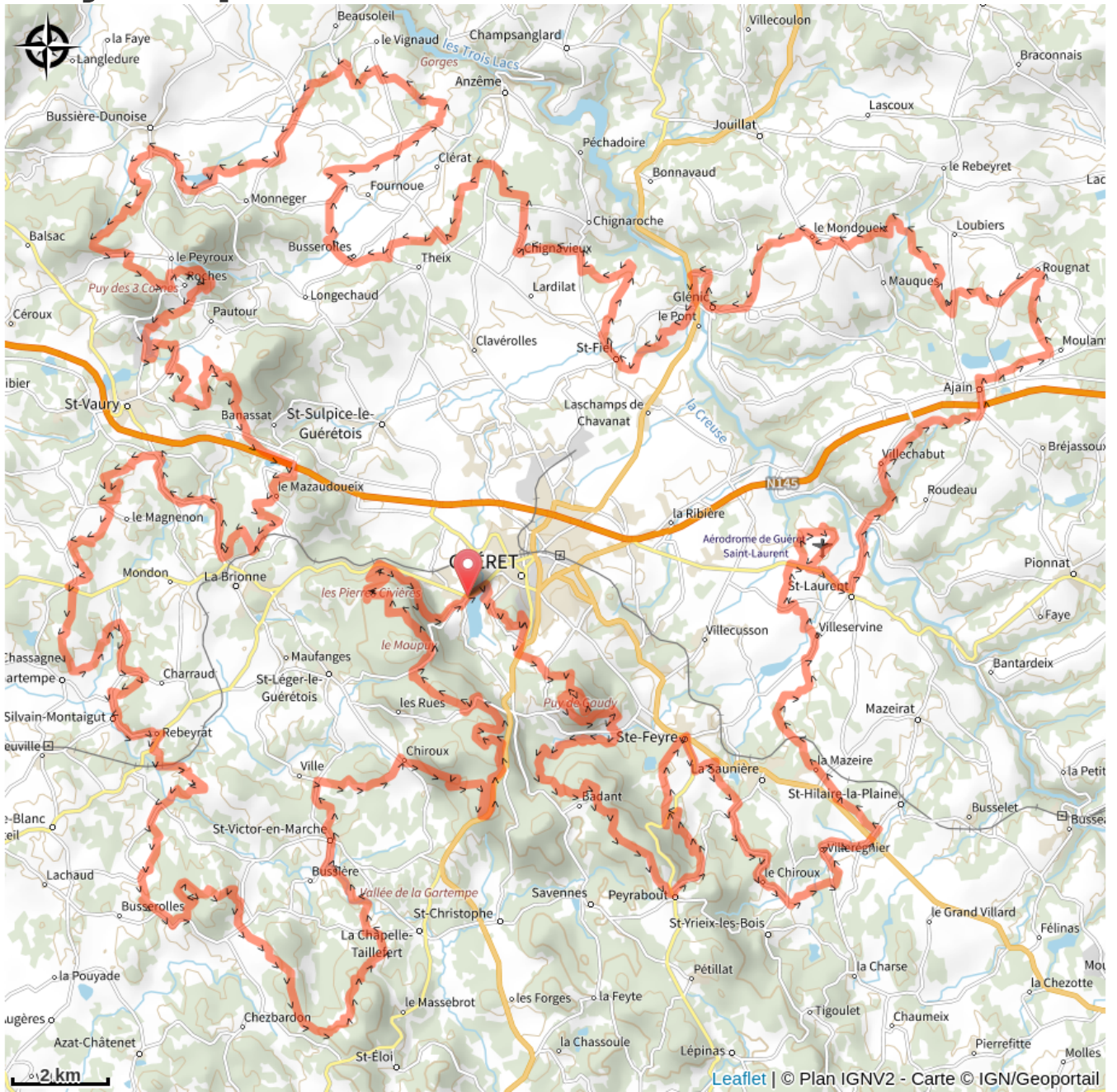
Altimetric profile



Min elevation 303 m Max elevation 675 m

Voici une boucle d'une certaine ampleur que vous pourrez choisir d'effectuer en un jour ou en plusieurs jours. Tout au long de ce parcours, vous découvrirez la forêt de Chabrières et le massif du Maupuy, les vallées de la Creuse et de la Gartempe, les "Loups de Chabrières" et tout le patrimoine riche et varié des Monts de Guéret.

On your path...



All useful information